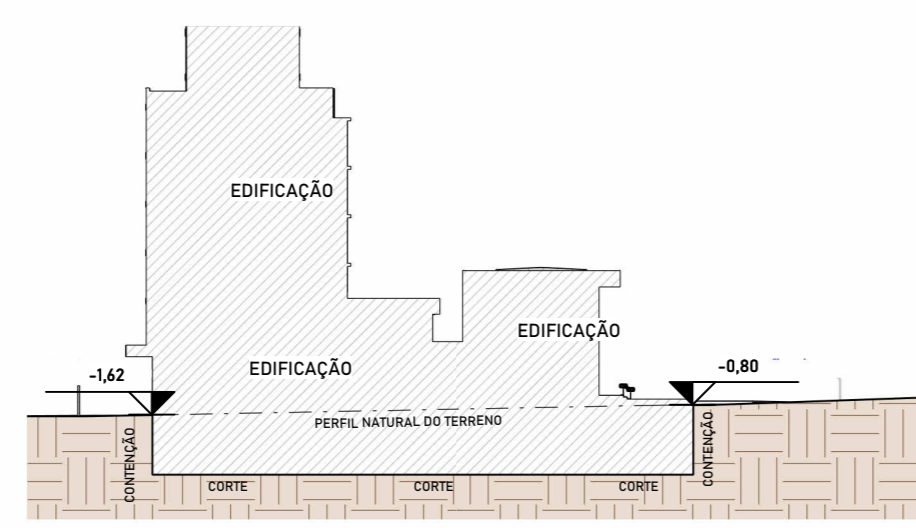
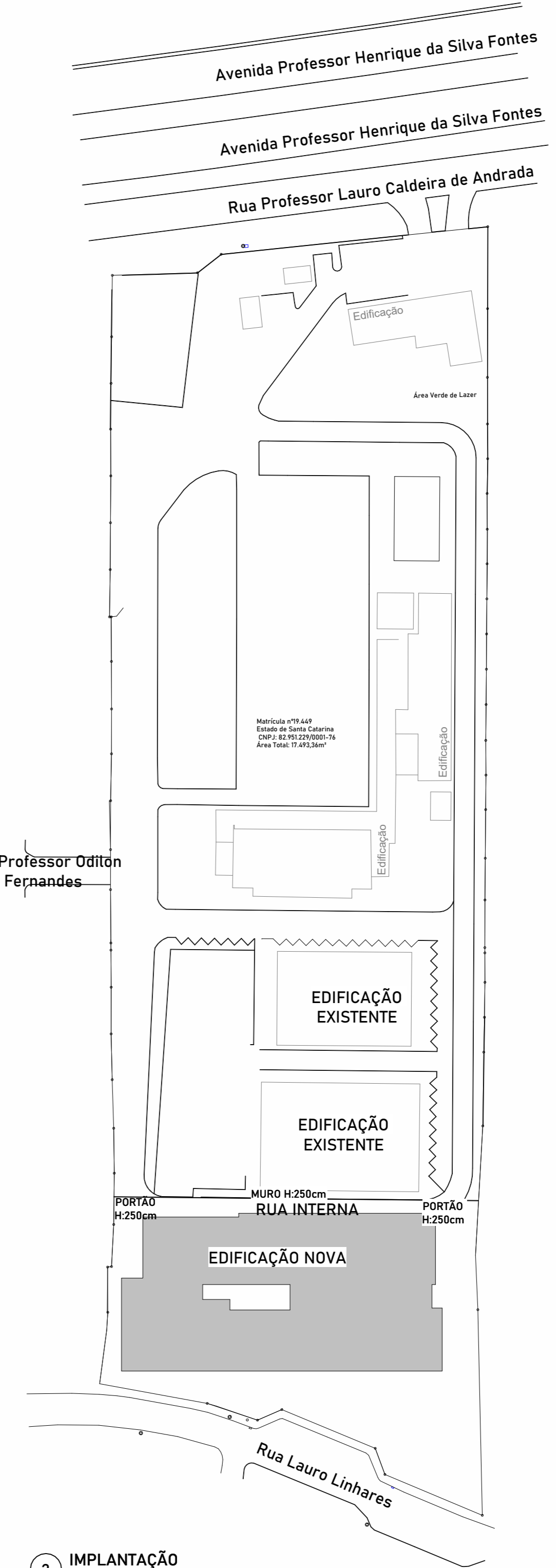


3 PERFIL DO TERRENO AA
ESCALA -1: 625



4 PERFIL DO TERRENO BB
ESCALA -1: 625



2 IMPLANTAÇÃO
ESCALA - 1: 1000

1 IMPLANTAÇÃO E COBERTURA
ESCALA -1: 125

- 01 - Revestimento em sim vermelho.
- 02 - Revestimento em hospital preto, placas de 110 x 10,00 m.
- 03 - Revestimento de hospital branco, placas de 110 x 10,00 m.
- 04 - Revestimento de hospital cinza, placas de 110 x 10,00 m.
- 05 - Rolo Metálico, pintura na cor de painel/ACM.
- 06 - Tela metálica termoaústica branca.
- 07 - Parede de alvenaria cerâmica rebocada, massada e pintada.
- 08 - Parede de dry-wall.
- 09 - Parede de argila expandida sobre laje de concreto impermeabilizada.
- 10 - Cobertura de POLICARBONATO compacto transparente.
- 11 - Viga metálica / pintura eletrolítica preta.
- 12 - Laje nervurada de concreto.
- 13 - TOTA - comunicação visual CIBS/C.
- 14 - Laje de concreto armado, acabamento despenhado. (banheiro)
- 15 - Fechamento de parede em blocos de concreto.
- 16 - Borda de concreto armado despenhado.
- 17 - Guarda corpo metálico, altura de 1,00m com barras verticais de proteção + corrimão em duas alturas 92cm e 70cm com prolongamento.
- 18 - Escada de concreto armado despenhado com acabamento de pintura antiderrapante.
- 19 - Elevador mecânico.
- 20 - Corrimão metálico fixado na parede em duas alturas 92cm e 70cm com prolongamento.
- 21 - Blocos de concreto sextavado.
- 22 - Guarda corpo metálico, altura de 1,10m com barras verticais de proteção.
- 23 - Parede de alvenaria cerâmica rebocada, massada e pintada + Parede de dry-wall com isolamento acústico interno e tratamento acústico.
- 24 - Corrimão metálico dos dois lados em duas alturas 92cm e 70cm com prolongamento de 30cm.
- 25 - Fachada Glazing unitizada.
- 26 - Piso de madeira.
- 27 - Mão fio.
- 28 - Elevador ventu - carga.
- 29 - Fechamento em mdf duplo para acabamento de divisórias e portas.
- 30 - Bance em concreto armado revestido com ripas de madeira.
- 31 - Pilar de concreto armado.
- 32 - Fechamento em gesso acartonado 10mm com barra vertical.
- 33 - Guarda corpo em vidro temperado laminado 20mm (03-10) com perfis de centro vidro e perfil inferior (20mm) ancorado com larg bord mdf.
- 34 - Cercamento frontal mureta + vidro.
- 35 - Guarda - corpo metálico altura de 10cm com barra vertical.
- 36 - Divisórias em granito.
- 37 - Viga de concreto armado.
- 38 - Parede acústica.
- 39 - Brise de ACM cinza.

APROVAÇÕES		PROPRIETÁRIO		RESPONSÁVEL TÉCNICO	
PROJETO	ARQUITETONICO EXECUTIVO	FUNDO DE MELHORIA DO CORPO DE BOMBEIROS MILITAR	MAURICIO CERUTTI CALUSC. A15044-0	MAURICIO CERUTTI CALUSC. A15044-0	EQUIPE TÉCNICA DA EMPRESA
CONTEÚDO	Situação / Implantação / Cobertura / P. Terreno	RUA LAURO LINHARES, Nº 1213, TRINDADE, FLORIANÓPOLIS/SC CEP: 88036-003 CNPJ: 14.186.135/0001-06	EMERSON FERRARI Engenheiro Mecânico CREA/SC: 169014-3	ALAN HINKEL VIEIRA Engenheiro Eletricista CREA/SC: 161915-3	FERNANDA CORDEIRO Engenheira Civil CREA/SC: 148159-0
ÁREA TOTAL	DATA	14/06/2024	12/08/22	ARQ01	



02 - LEGENDA DE REVESTIMENTOS

ACABAMENTO DE PAREDES	
	Pintura de tinta acrílica
	Chapisco
	Porcelanato 40 x 40 cm
	Paredes de vidro
	Elevadores / Pintura sem reboco
ACABAMENTO DE PISOS	
	Piso de concreto desarmado
	Piso de concreto polido
	Piso vinílico condutivo azul
	Piso carpete
	Piso porcelanato
	Contrapiso impermeabilizado
	Pintura Epoxi solo concreto
	Piso porcelanato Externo
	Argila Expandida
ACABAMENTOS DE FORRO	
	Laje de concreto - sem forro
	Laje rebocada e pintada com tinta epoxi
	Forro de gesso removível
	Forro de gesso acartonado
	Estrutura metálica com fechamento de telha termoaústica
	Elemento acústico em mal
	Forro metálico

TABELA DE ESQUADRIAS (JANELAS)								
Item	Qtd.	Descrição	Material	Unidade	Qtz	Valor	Valor Total	Obs.
1	1	JANELA 1200x1500	ALUMINIO ANODIZADO BRANCO	m²	15,00	100,00	1500,00	
2	1	JANELA 1500x1200	ALUMINIO ANODIZADO BRANCO	m²	18,00	120,00	2160,00	
3	1	JANELA 1800x1200	ALUMINIO ANODIZADO BRANCO	m²	21,60	150,00	3240,00	
4	1	JANELA 1200x900	ALUMINIO ANODIZADO BRANCO	m²	10,80	90,00	972,00	
5	1	JANELA 900x1200	ALUMINIO ANODIZADO BRANCO	m²	10,80	90,00	972,00	
6	1	JANELA 1500x900	ALUMINIO ANODIZADO BRANCO	m²	13,50	100,00	1350,00	
7	1	JANELA 900x900	ALUMINIO ANODIZADO BRANCO	m²	8,10	70,00	567,00	
8	1	JANELA 1800x900	ALUMINIO ANODIZADO BRANCO	m²	16,20	120,00	1944,00	
9	1	JANELA 1200x1800	ALUMINIO ANODIZADO BRANCO	m²	21,60	180,00	3888,00	
10	1	JANELA 1800x1800	ALUMINIO ANODIZADO BRANCO	m²	32,40	250,00	8100,00	
11	1	JANELA 1500x1500	ALUMINIO ANODIZADO BRANCO	m²	22,50	180,00	4050,00	
12	1	JANELA 900x1500	ALUMINIO ANODIZADO BRANCO	m²	13,50	100,00	1350,00	
13	1	JANELA 1500x1800	ALUMINIO ANODIZADO BRANCO	m²	27,00	200,00	5400,00	
14	1	JANELA 1800x1500	ALUMINIO ANODIZADO BRANCO	m²	27,00	200,00	5400,00	
15	1	JANELA 1200x1800	ALUMINIO ANODIZADO BRANCO	m²	21,60	180,00	3888,00	
16	1	JANELA 1800x1200	ALUMINIO ANODIZADO BRANCO	m²	21,60	180,00	3888,00	
17	1	JANELA 1500x1800	ALUMINIO ANODIZADO BRANCO	m²	27,00	200,00	5400,00	
18	1	JANELA 1800x1500	ALUMINIO ANODIZADO BRANCO	m²	27,00	200,00	5400,00	
19	1	JANELA 1200x1500	ALUMINIO ANODIZADO BRANCO	m²	18,00	150,00	2700,00	
20	1	JANELA 1500x1200	ALUMINIO ANODIZADO BRANCO	m²	18,00	150,00	2700,00	
21	1	JANELA 1800x1200	ALUMINIO ANODIZADO BRANCO	m²	21,60	180,00	3888,00	
22	1	JANELA 1200x1800	ALUMINIO ANODIZADO BRANCO	m²	21,60	180,00	3888,00	
23	1	JANELA 1500x1500	ALUMINIO ANODIZADO BRANCO	m²	22,50	180,00	4050,00	
24	1	JANELA 1800x1800	ALUMINIO ANODIZADO BRANCO	m²	32,40	250,00	8100,00	
25	1	JANELA 1200x1200	ALUMINIO ANODIZADO BRANCO	m²	14,40	120,00	1728,00	
26	1	JANELA 1500x1500	ALUMINIO ANODIZADO BRANCO	m²	22,50	180,00	4050,00	
27	1	JANELA 1800x1800	ALUMINIO ANODIZADO BRANCO	m²	32,40	250,00	8100,00	
28	1	JANELA 1200x1200	ALUMINIO ANODIZADO BRANCO	m²	14,40	120,00	1728,00	
29	1	JANELA 1500x1500	ALUMINIO ANODIZADO BRANCO	m²	22,50	180,00	4050,00	
30	1	JANELA 1800x1800	ALUMINIO ANODIZADO BRANCO	m²	32,40	250,00	8100,00	
31	1	JANELA 1200x1200	ALUMINIO ANODIZADO BRANCO	m²	14,40	120,00	1728,00	
32	1	JANELA 1500x1500	ALUMINIO ANODIZADO BRANCO	m²	22,50	180,00	4050,00	
33	1	JANELA 1800x1800	ALUMINIO ANODIZADO BRANCO	m²	32,40	250,00	8100,00	
34	1	JANELA 1200x1200	ALUMINIO ANODIZADO BRANCO	m²	14,40	120,00	1728,00	
35	1	JANELA 1500x1500	ALUMINIO ANODIZADO BRANCO	m²	22,50	180,00	4050,00	
36	1	JANELA 1800x1800	ALUMINIO ANODIZADO BRANCO	m²	32,40	250,00	8100,00	
37	1	JANELA 1200x1200	ALUMINIO ANODIZADO BRANCO	m²	14,40	120,00	1728,00	
38	1	JANELA 1500x1500	ALUMINIO ANODIZADO BRANCO	m²	22,50	180,00	4050,00	
39	1	JANELA 1800x1800	ALUMINIO ANODIZADO BRANCO	m²	32,40	250,00	8100,00	
40	1	JANELA 1200x1200	ALUMINIO ANODIZADO BRANCO	m²	14,40	120,00	1728,00	
41	1	JANELA 1500x1500	ALUMINIO ANODIZADO BRANCO	m²	22,50	180,00	4050,00	
42	1	JANELA 1800x1800	ALUMINIO ANODIZADO BRANCO	m²	32,40	250,00	8100,00	
43	1	JANELA 1200x1200	ALUMINIO ANODIZADO BRANCO	m²	14,40	120,00	1728,00	
44	1	JANELA 1500x1500	ALUMINIO ANODIZADO BRANCO	m²	22,50	180,00	4050,00	
45	1	JANELA 1800x1800	ALUMINIO ANODIZADO BRANCO	m²	32,40	250,00	8100,00	
46	1	JANELA 1200x1200	ALUMINIO ANODIZADO BRANCO	m²	14,40	120,00	1728,00	
47	1	JANELA 1500x1500	ALUMINIO ANODIZADO BRANCO	m²	22,50	180,00	4050,00	
48	1	JANELA 1800x1800	ALUMINIO ANODIZADO BRANCO	m²	32,40	250,00	8100,00	
49	1	JANELA 1200x1200	ALUMINIO ANODIZADO BRANCO	m²	14,40	120,00	1728,00	
50	1	JANELA 1500x1500	ALUMINIO ANODIZADO BRANCO	m²	22,50	180,00	4050,00	
51	1	JANELA 1800x1800	ALUMINIO ANODIZADO BRANCO	m²	32,40	250,00	8100,00	
52	1	JANELA 1200x1200	ALUMINIO ANODIZADO BRANCO	m²	14,40	120,00	1728,00	
53	1	JANELA 1500x1500	ALUMINIO ANODIZADO BRANCO	m²	22,50	180,00	4050,00	
54	1	JANELA 1800x1800	ALUMINIO ANODIZADO BRANCO	m²	32,40	250,00	8100,00	
55	1	JANELA 1200x1200	ALUMINIO ANODIZADO BRANCO	m²	14,40	120,00	1728,00	
56	1	JANELA 1500x1500	ALUMINIO ANODIZADO BRANCO	m²	22,50	180,00	4050,00	
57	1	JANELA 1800x1800	ALUMINIO ANODIZADO BRANCO	m²	32,40	250,00	8100,00	
58	1	JANELA 1200x1200	ALUMINIO ANODIZADO BRANCO	m²	14,40	120,00	1728,00	
59	1	JANELA 1500x1500	ALUMINIO ANODIZADO BRANCO	m²	22,50	180,00	4050,00	
60	1	JANELA 1800x1800	ALUMINIO ANODIZADO BRANCO	m²	32,40	250,00	8100,00	
61	1	JANELA 1200x1200	ALUMINIO ANODIZADO BRANCO	m²	14,40	120,00	1728,00	
62	1	JANELA 1500x1500	ALUMINIO ANODIZADO BRANCO	m²	22,50	180,00	4050,00	
63	1	JANELA 1800x1800	ALUMINIO ANODIZADO BRANCO	m²	32,40	250,00	8100,00	
64	1	JANELA 1200x1200	ALUMINIO ANODIZADO BRANCO	m²	14,40	120,00	1728,00	
65	1	JANELA 1500x1500	ALUMINIO ANODIZADO BRANCO	m²	22,50	180,00	4050,00	
66	1	JANELA 1800x1800	ALUMINIO ANODIZADO BRANCO	m²	32,40	250,00	8100,00	
67	1	JANELA 1200x1200	ALUMINIO ANODIZADO BRANCO	m²	14,40	120,00	1728,00	
68	1	JANELA 1500x1500	ALUMINIO ANODIZADO BRANCO	m²	22,50	180,00	4050,00	
69	1	JANELA 1800x1800	ALUMINIO ANODIZADO BRANCO	m²	32,40	250,00	8100,00	
70	1	JANELA 1200x1200	ALUMINIO ANODIZADO BRANCO	m²	14,40	120,00	1728,00	
71	1	JANELA 1500x1500	ALUMINIO ANODIZADO BRANCO	m²	22,50	180,00	4050,00	
72	1	JANELA 1800x1800	ALUMINIO ANODIZADO BRANCO	m²	32,40	250,00	8100,00	
73	1	JANELA 1200x1200	ALUMINIO ANODIZADO BRANCO	m²	14,40	120,00	1728,00	
74	1	JANELA 1500x1500	ALUMINIO ANODIZADO BRANCO	m²	22,50	180,00	4050,00	
75	1	JANELA 1800x1800	ALUMINIO ANODIZADO BRANCO	m²	32,40	250,00	8100,00	
76	1	JANELA 1200x1200	ALUMINIO ANODIZADO BRANCO	m²	14,40	120,00	1728,00	
77	1	JANELA 1500x1500	ALUMINIO ANODIZADO BRANCO	m²	22,50	180,00	4050,00	
78	1	JANELA 1800x1800	ALUMINIO ANODIZADO BRANCO	m²	32,40	250,00	8100,00	
79	1	JANELA 1200x1200	ALUMINIO ANODIZADO BRANCO	m²	14,40	120,00	1728,00	
80	1	JANELA 1500x1500	ALUMINIO ANODIZADO BRANCO	m²	22,50	180,00	4050,00	
81	1	JANELA 1800x1800	ALUMINIO ANODIZADO BRANCO	m²	32,40	250,00	8100,00	
82	1	JANELA 1200x1200	ALUMINIO ANODIZADO BRANCO	m²	14,40	120,00	1728,00	
83	1	JANELA 1500x1500	ALUMINIO ANODIZADO BRANCO	m²	22,50	180,00	4050,00	
84	1	JANELA 1800x1800	ALUMINIO ANODIZADO BRANCO	m²	32,40	250,00	8100,00	
85	1	JANELA 1200x1200	ALUMINIO ANODIZADO BRANCO	m²	14,40	120,00	1728,00	
86	1	JANELA 1500x1500	ALUMINIO ANODIZADO BRANCO	m²	22,50	180,00	4050,00	
87	1	JANELA 1800x1800	ALUMINIO ANODIZADO BRANCO	m²	32,40	250,00	8100,00	
88	1	JANELA 1200x1200	ALUMINIO ANODIZADO BRANCO	m²	14,40	120,00	1728,00	
89	1	JANELA 1500x1500	ALUMINIO ANODIZADO BRANCO	m²	22,50	180,00	4050,00	
90	1	JANELA 1800x1800	ALUMINIO ANODIZADO BRANCO	m²	32,40	250,00	8100,00	
91	1	JANELA 1200x1200	ALUMINIO ANODIZADO BRANCO	m²	14,40	120,00	1728,00	
92	1	JANELA 1500x1500	ALUMINIO ANODIZADO BRANCO	m²	22,50	180,00	4050,00	
93	1	JANELA 1800x1800	ALUMINIO ANODIZADO BRANCO	m²	32,40	250,00	8100,00	
94	1	JANELA 1200x1200	ALUMINIO ANODIZADO BRANCO	m²	14,40	120,00	1728,00	
95	1	JANELA 1500x1500	ALUMINIO ANODIZADO BRANCO	m²	22,50	180,00	4050,00	
96	1	JANELA 1800x1800	ALUMINIO ANODIZADO BRANCO	m²	32,40	250,00	8100,00	
97	1	JANELA 1200x1200	ALUMINIO ANODIZADO BRANCO	m²	14,40	120,00	1728,00	
98	1	JANELA 1500x1500	ALUMINIO ANODIZADO BRANCO	m²	22,50	180,00	4050,00	
99	1	JANELA 1800x1800	ALUMINIO ANODIZADO BRANCO	m²	32,40	250,00	8100,00	
100	1	JANELA 1200x1200	ALUMINIO ANODIZADO BRANCO	m²	14,40	120,00	1728,00	

TABELA DE ESQUADRIAS (PORTAS)								
Item	Qtd.	Descrição	Material	Unidade	Qtz	Valor	Valor Total	Obs.
1	1	PORTA 1200x2100	ALUMINIO ANODIZADO BRANCO	m²	25,20	150,00	3780,00	
2	1	PORTA 1500x2100	ALUMINIO ANODIZADO BRANCO	m²	31,50	180,00	5670,00	
3	1	PORTA 1800x2100	ALUMINIO ANODIZADO BRANCO	m²	37,80	210,00	7938,00	
4	1	PORTA 1200x1800	ALUMINIO ANODIZADO BRANCO	m²	21,60	120,00	2592,00	
5	1	PORTA 1500x1800	ALUMINIO ANODIZADO BRANCO	m²	27,00	150,00	4050,00	
6	1	PORTA 1800x1800	ALUMINIO ANODIZADO BRANCO	m²	32,40	180,00	6480,00	
7	1	PORTA 1200x1500	ALUMINIO ANODIZADO BRANCO	m²	18,00	90,00	3240,00	
8	1	PORTA 1500x1500	ALUMINIO ANODIZADO BRANCO	m²	22,50	120,00	2700,00	
9	1	PORTA 1800x1500	ALUMINIO ANODIZADO BRANCO	m²	27,00	150,00	4050,00	
10	1	PORTA 1200x1200	ALUMINIO ANODIZADO BRANCO	m²	14,40	60,00	1728,00	
11	1	PORTA 1500x1200	ALUMINIO ANODIZADO BRANCO	m²	18,00	90,00	2700,00	
12	1	PORTA 1800x1200	ALUMINIO ANODIZADO BRANCO	m²	21,60	120,00	3240,00	
13	1	PORTA 1200x1500	ALUMINIO ANODIZADO BRANCO	m²	18,00	90,00	2700,00	
14	1	PORTA 1500x1500	ALUMINIO ANODIZADO BRANCO	m²	22,50	120,00	2700,00	
15	1	PORTA 1800x1500	ALUMINIO ANODIZADO BRANCO	m²	27,00	150,00	4050,00	
16	1	PORTA 1200x1800	ALUMINIO ANODIZADO BRANCO	m²	21,60	120,00	3240,00	
17	1	PORTA 1500x1800	ALUMINIO ANODIZADO BRANCO	m²	27,00	150,00	4050,00	
18	1	PORTA 1800x1800	ALUMINIO ANODIZADO BRANCO	m²	32,40	180,00	6480,00	
19	1	PORTA 1200x2100	ALUMINIO ANODIZADO BRANCO	m²	25,20	150,00	3780,0	



02 - LEGENDA DE REVESTIMENTOS

ACABAMENTO DE PAREDES	
	Pintura de tinta acrílica
	Pintura de tinta epóxi
	Chapisco
	Porcelanato 40 x 40 cm
	Parede de vidro
	Elevadores / Pintura sem reboco
ACABAMENTO DE PISOS	
	Piso de concreto despenhado
	Piso de concreto polido
	Piso vinílico condutivo azul
	Piso carpete
	Piso porcelanato
	Contrapiso impermeabilizado
	Pintura Epóxi iso concreto
	Piso porcelanato Externo
	Argila Expandida
ACABAMENTOS DE FORRO	
	Laje de concreto - sem forro
	Laje rebocada e pintada com tinta epóxi
	Ferro de gesso removível
	Estrutura metálica com fechamento de tela termoacústica
	Elemento acústico em perfil
	Ferro metálico

TABELA DE ESQUADRIAS (JANELAS)

Item	Qtd	Descrição	Material	Valor Unit	Valor Total
1	10	JANELA 1000x1500mm vidro 10mm	ALUMINIO BRANCO, BRANCO	100	1000
2	10	JANELA 1000x1500mm vidro 10mm	ALUMINIO BRANCO, BRANCO	100	1000
3	10	JANELA 1000x1500mm vidro 10mm	ALUMINIO BRANCO, BRANCO	100	1000
4	10	JANELA 1000x1500mm vidro 10mm	ALUMINIO BRANCO, BRANCO	100	1000
5	10	JANELA 1000x1500mm vidro 10mm	ALUMINIO BRANCO, BRANCO	100	1000
6	10	JANELA 1000x1500mm vidro 10mm	ALUMINIO BRANCO, BRANCO	100	1000
7	10	JANELA 1000x1500mm vidro 10mm	ALUMINIO BRANCO, BRANCO	100	1000
8	10	JANELA 1000x1500mm vidro 10mm	ALUMINIO BRANCO, BRANCO	100	1000
9	10	JANELA 1000x1500mm vidro 10mm	ALUMINIO BRANCO, BRANCO	100	1000
10	10	JANELA 1000x1500mm vidro 10mm	ALUMINIO BRANCO, BRANCO	100	1000
11	10	JANELA 1000x1500mm vidro 10mm	ALUMINIO BRANCO, BRANCO	100	1000
12	10	JANELA 1000x1500mm vidro 10mm	ALUMINIO BRANCO, BRANCO	100	1000
13	10	JANELA 1000x1500mm vidro 10mm	ALUMINIO BRANCO, BRANCO	100	1000
14	10	JANELA 1000x1500mm vidro 10mm	ALUMINIO BRANCO, BRANCO	100	1000
15	10	JANELA 1000x1500mm vidro 10mm	ALUMINIO BRANCO, BRANCO	100	1000
16	10	JANELA 1000x1500mm vidro 10mm	ALUMINIO BRANCO, BRANCO	100	1000
17	10	JANELA 1000x1500mm vidro 10mm	ALUMINIO BRANCO, BRANCO	100	1000
18	10	JANELA 1000x1500mm vidro 10mm	ALUMINIO BRANCO, BRANCO	100	1000
19	10	JANELA 1000x1500mm vidro 10mm	ALUMINIO BRANCO, BRANCO	100	1000
20	10	JANELA 1000x1500mm vidro 10mm	ALUMINIO BRANCO, BRANCO	100	1000
21	10	JANELA 1000x1500mm vidro 10mm	ALUMINIO BRANCO, BRANCO	100	1000
22	10	JANELA 1000x1500mm vidro 10mm	ALUMINIO BRANCO, BRANCO	100	1000
23	10	JANELA 1000x1500mm vidro 10mm	ALUMINIO BRANCO, BRANCO	100	1000
24	10	JANELA 1000x1500mm vidro 10mm	ALUMINIO BRANCO, BRANCO	100	1000
25	10	JANELA 1000x1500mm vidro 10mm	ALUMINIO BRANCO, BRANCO	100	1000
26	10	JANELA 1000x1500mm vidro 10mm	ALUMINIO BRANCO, BRANCO	100	1000
27	10	JANELA 1000x1500mm vidro 10mm	ALUMINIO BRANCO, BRANCO	100	1000
28	10	JANELA 1000x1500mm vidro 10mm	ALUMINIO BRANCO, BRANCO	100	1000
29	10	JANELA 1000x1500mm vidro 10mm	ALUMINIO BRANCO, BRANCO	100	1000
30	10	JANELA 1000x1500mm vidro 10mm	ALUMINIO BRANCO, BRANCO	100	1000
31	10	JANELA 1000x1500mm vidro 10mm	ALUMINIO BRANCO, BRANCO	100	1000
32	10	JANELA 1000x1500mm vidro 10mm	ALUMINIO BRANCO, BRANCO	100	1000
33	10	JANELA 1000x1500mm vidro 10mm	ALUMINIO BRANCO, BRANCO	100	1000
34	10	JANELA 1000x1500mm vidro 10mm	ALUMINIO BRANCO, BRANCO	100	1000
35	10	JANELA 1000x1500mm vidro 10mm	ALUMINIO BRANCO, BRANCO	100	1000
36	10	JANELA 1000x1500mm vidro 10mm	ALUMINIO BRANCO, BRANCO	100	1000
37	10	JANELA 1000x1500mm vidro 10mm	ALUMINIO BRANCO, BRANCO	100	1000
38	10	JANELA 1000x1500mm vidro 10mm	ALUMINIO BRANCO, BRANCO	100	1000
39	10	JANELA 1000x1500mm vidro 10mm	ALUMINIO BRANCO, BRANCO	100	1000
40	10	JANELA 1000x1500mm vidro 10mm	ALUMINIO BRANCO, BRANCO	100	1000
41	10	JANELA 1000x1500mm vidro 10mm	ALUMINIO BRANCO, BRANCO	100	1000
42	10	JANELA 1000x1500mm vidro 10mm	ALUMINIO BRANCO, BRANCO	100	1000
43	10	JANELA 1000x1500mm vidro 10mm	ALUMINIO BRANCO, BRANCO	100	1000
44	10	JANELA 1000x1500mm vidro 10mm	ALUMINIO BRANCO, BRANCO	100	1000
45	10	JANELA 1000x1500mm vidro 10mm	ALUMINIO BRANCO, BRANCO	100	1000
46	10	JANELA 1000x1500mm vidro 10mm	ALUMINIO BRANCO, BRANCO	100	1000
47	10	JANELA 1000x1500mm vidro 10mm	ALUMINIO BRANCO, BRANCO	100	1000
48	10	JANELA 1000x1500mm vidro 10mm	ALUMINIO BRANCO, BRANCO	100	1000
49	10	JANELA 1000x1500mm vidro 10mm	ALUMINIO BRANCO, BRANCO	100	1000
50	10	JANELA 1000x1500mm vidro 10mm	ALUMINIO BRANCO, BRANCO	100	1000

TABELA DE ESQUADRIAS (PORTAS)

Item	Qtd	Descrição	Material	Valor Unit	Valor Total
1	10	PORTA 1000x2000mm	ALUMINIO BRANCO, BRANCO	100	1000
2	10	PORTA 1000x2000mm	ALUMINIO BRANCO, BRANCO	100	1000
3	10	PORTA 1000x2000mm	ALUMINIO BRANCO, BRANCO	100	1000
4	10	PORTA 1000x2000mm	ALUMINIO BRANCO, BRANCO	100	1000
5	10	PORTA 1000x2000mm	ALUMINIO BRANCO, BRANCO	100	1000
6	10	PORTA 1000x2000mm	ALUMINIO BRANCO, BRANCO	100	1000
7	10	PORTA 1000x2000mm	ALUMINIO BRANCO, BRANCO	100	1000
8	10	PORTA 1000x2000mm	ALUMINIO BRANCO, BRANCO	100	1000
9	10	PORTA 1000x2000mm	ALUMINIO BRANCO, BRANCO	100	1000
10	10	PORTA 1000x2000mm	ALUMINIO BRANCO, BRANCO	100	1000
11	10	PORTA 1000x2000mm	ALUMINIO BRANCO, BRANCO	100	1000
12	10	PORTA 1000x2000mm	ALUMINIO BRANCO, BRANCO	100	1000
13	10	PORTA 1000x2000mm	ALUMINIO BRANCO, BRANCO	100	1000
14	10	PORTA 1000x2000mm	ALUMINIO BRANCO, BRANCO	100	1000
15	10	PORTA 1000x2000mm	ALUMINIO BRANCO, BRANCO	100	1000
16	10	PORTA 1000x2000mm	ALUMINIO BRANCO, BRANCO	100	1000
17	10	PORTA 1000x2000mm	ALUMINIO BRANCO, BRANCO	100	1000
18	10	PORTA 1000x2000mm	ALUMINIO BRANCO, BRANCO	100	1000
19	10	PORTA 1000x2000mm	ALUMINIO BRANCO, BRANCO	100	1000
20	10	PORTA 1000x2000mm	ALUMINIO BRANCO, BRANCO	100	1000
21	10	PORTA 1000x2000mm	ALUMINIO BRANCO, BRANCO	100	1000
22	10	PORTA 1000x2000mm	ALUMINIO BRANCO, BRANCO	100	1000
23	10	PORTA 1000x2000mm	ALUMINIO BRANCO, BRANCO	100	1000
24	10	PORTA 1000x2000mm	ALUMINIO BRANCO, BRANCO	100	1000
25	10	PORTA 1000x2000mm	ALUMINIO BRANCO, BRANCO	100	1000
26	10	PORTA 1000x2000mm	ALUMINIO BRANCO, BRANCO	100	1000
27	10	PORTA 1000x2000mm	ALUMINIO BRANCO, BRANCO	100	1000
28	10	PORTA 1000x2000mm	ALUMINIO BRANCO, BRANCO	100	1000
29	10	PORTA 1000x2000mm	ALUMINIO BRANCO, BRANCO	100	1000
30	10	PORTA 1000x2000mm	ALUMINIO BRANCO, BRANCO	100	1000
31	10	PORTA 1000x2000mm	ALUMINIO BRANCO, BRANCO	100	1000
32	10	PORTA 1000x2000mm	ALUMINIO BRANCO, BRANCO	100	1000
33	10	PORTA 1000x2000mm	ALUMINIO BRANCO, BRANCO	100	1000
34	10	PORTA 1000x2000mm	ALUMINIO BRANCO, BRANCO	100	1000
35	10	PORTA 1000x2000mm	ALUMINIO BRANCO, BRANCO	100	1000
36	10	PORTA 1000x2000mm	ALUMINIO BRANCO, BRANCO	100	1000
37	10	PORTA 1000x2000mm	ALUMINIO BRANCO, BRANCO	100	1000
38	10	PORTA 1000x2000mm	ALUMINIO BRANCO, BRANCO	100	1000
39	10	PORTA 1000x2000mm	ALUMINIO BRANCO, BRANCO	100	1000
40	10	PORTA 1000x2000mm	ALUMINIO BRANCO, BRANCO	100	1000
41	10	PORTA 1000x2000mm	ALUMINIO BRANCO, BRANCO	100	1000
42	10	PORTA 1000x2000mm	ALUMINIO BRANCO, BRANCO	100	1000
43	10	PORTA 1000x2000mm	ALUMINIO BRANCO, BRANCO	100	1000
44	10	PORTA 1000x2000mm	ALUMINIO BRANCO, BRANCO	100	1000
45	10	PORTA 1000x2000mm	ALUMINIO BRANCO, BRANCO	100	1000
46	10	PORTA 1000x2000mm	ALUMINIO BRANCO, BRANCO	100	1000
47	10	PORTA 1000x2000mm	ALUMINIO BRANCO, BRANCO	100	1000
48	10	PORTA 1000x2000mm	ALUMINIO BRANCO, BRANCO	100	1000
49	10	PORTA 1000x2000mm	ALUMINIO BRANCO, BRANCO	100	1000
50	10	PORTA 1000x2000mm	ALUMINIO BRANCO, BRANCO	100	1000

LEGENDA DE PAREDES

	Parede de gesso acartonado
	Parede de alvenaria cerâmica
	Parede de bloco de concreto
	Cortina de concreto
	Isopanel 100x1000 cm / ACH
	Tela metálica entidada
	Parede cortina de vidro
	Baffles acústicos

APROVAÇÕES
 PROPRIETÁRIO: FUNDO DE MELHORIA DO CORPO DE BOMBEIROS MILITAR
 RESPONSÁVEL TÉCNICO: MAURICIO CERUTTI
FERRARI ENGENHARIA
 EMERSON FERRARI - Engenheiro Mecânico
 ALAN HINKEL VIEIRA - Engenheiro Eletricista
 MAURICIO CERUTTI - Arquiteto e Urbanista
 FERNANDA CORDEIRO - Engenheira Civil
 PROJETO: ARQUITETONICO EXECUTIVO
 DATA: 28/05/2024 10:29:59
ARQ03

1 PLANTA BAIXA SUBSOLO 01 - NÍVEL -3,24
 ESCALA - 1: 100

01 - Revestimento em azulejo vermelho.
 02 - Revestimento em isopanel preto, placas de 130 x 10,00 m.
 03 - Revestimento de isopanel branco, placas de 130 x 10,00 m.
 04 - Revestimento de isopanel cinza, placas de 130 x 10,00 m.
 05 - Rota metálica, pintura na cor do painel/ACH.

06 - Tinta metálica termoacústica branca.
 07 - Parede de alvenaria cerâmica rebocada, massada e pintada.
 08 - Camada de argila expandida sobre laje de concreto impermeabilizada.
 09 - Cobertura de POLICARBONATO composto translúcido.
 10 - Viga metálica L, pintura eletrolítica preta.

11 - Laje nervurada de concreto.
 12 - TUTEN - comunicação visual CBMSG.
 13 - Laje de concreto armado, acabamento despenhado. (Banheiros)
 14 - Fechamento de parede em bloco de concreto.

15 - Dividória interna de vidro laminado 10mm (9+4) estruturada em moldes de alumínio de 60mm, espessura cortina azul.
 16 - Parede de dry - wall.
 17 - Rampa de concreto armado despenhado.
 18 - Guarda corpo metálica, altura de 130cm com barras verticais de proteção + cortina em duas alturas 92cm x 70cm com prolongamento.
 19 - Escada de concreto armado despenhado com acabamento de pintura antiderrapante.
 20 - Elevador médico.
 21 - Corrimão metálico fixado na parede em duas alturas 92cm e 70cm com prolongamento de 30cm.
 22 - Blocos de concreto sextavado.

23 - Guarda corpo metálica, altura de 130cm com barras verticais de proteção.
 24 - Parede de alvenaria cerâmica rebocada, massada e pintada + Parede de dry-wall com isolamento acústico interno e tratamento acústico.
 25 - Cortina metálica dos dois lados em duas alturas 92cm e 70cm com prolongamento de 30cm.
 26 - Fachada Glazing Utilizada.

27 - Meio fio.
 28 - Elevador montado - carga.
 29 - Fechamento em perfil duplo para acabamento de divisórias e portas inferior 120mm ancorado com hardware m10.
 30 - Cercamento frontal mureta + vidro.

31 - Pilar de concreto armado.
 32 - Fechamento em gesso acartonado 10mm.
 33 - Guarda corpo em vidro temperado laminado 20mm (10+10) com película center glass a pers interior 120mm ancorado com hardware m10.
 34 - Cercamento frontal mureta + vidro.

35 - Guarda - corpo metálica altura de 130cm com barras verticais.

36 - Dividória em granito.
 37 - Viga de concreto armado.
 38 - Parede acústica.
 39 - Bico de ACM cinza.

FUNDO DE MELHORIA DO CORPO DE BOMBEIROS MILITAR
 RUA LAURO LINHARES, N° 1213, TRINDADE, FLORIANÓPOLIS/SC CEP: 88038-003
 CNPJ: 14.186.135/0001-06

PROJETO: ARQUITETONICO EXECUTIVO
 DATA: 28/05/2024 10:29:59
ARQ03

FERRARI ENGENHARIA | CREA Nº 16519-3 | CNPJ 26.548.133/0001-02
 Rua Getúlio Vargas, 255 - 7º Andar - Centro - Florianópolis - SC | Fone: (48) 3667-3611 | e-mail: projeto@ferrariengenharia.com.br

ACABAMENTO DE PAREDES	
	Pintura de tinta branca
	Pintura de tinta epóxi
	Chapisco
	Porcelanato 40 x 40 cm
	Parde de vidro
	Elavadores / Pintura sem reboco
ACABAMENTO DE PISOS	
	Piso de concreto desempenado
	Piso de concreto polido
	Piso vinílico condutivo azul
	Piso carpete
	Piso porcelanato
	Contrapiso impermeabilizado
	Pintura Epóxi só concreto
	Piso porcelanato Externo
	Argila Expandida
ACABAMENTOS DE FORRO	
	Laje de concreto - sem forro
	Laje rebocada e pintada com tinta epóxi
	Ferro de gesso removível
	Ferro de gesso acartonado
	Estrutura metálica com fechamento de telha termoacústica
	Elemento acústico em perfil
	Ferro metálico

LEGENDA DE PAREDES	
	Parde de gesso acartonado
	Parde de alvenaria cerâmica
	Parde de bloco de concreto
	Cartina de concreto
	Isopanel 10x10x10 cm / ACM
	Telha metálica ondulada
	Parde cortina de vidro
	Baffles acústicos



1 PLANTA BAIXA PAVIMENTO TÉRREO - NÍVEL 0,00
ESCALA - 1:100

- 01 - Revestimento em acm vermelho.
- 02 - Revestimento em isopanel branco, placas de 1,0 x 10,00 m.
- 03 - Revestimento de isopanel cinza, placas de 1,0 x 10,00 m.
- 04 - Revestimento de isopanel cinza, placas de 1,0 x 10,00 m.
- 05 - Rolo Metálica, pintura na cor do painel/ACM.
- 06 - Teto metálica termoacústica branca.
- 07 - Parede de alvenaria cerâmica rebocada, massada e pintada.
- 08 - Camada de argila expandida sobre laje de concreto impermeabilizada.
- 09 - Cobertura de POLICARBONATO compacto translúcido.
- 10 - Viga metálica 1, pintura eletrolítica preta.
- 11 - Laje nervurada de concreto.
- 12 - TITEN - comunicação visual CEMSC.
- 13 - Laje de concreto armado, acabamento desempenado. (banheiros)
- 14 - Fechamento de parede em blocos de concreto.
- 15 - Divisória interna de vidro laminado 10mm (8+1) estruturada em montantes de alumínio de 80mm, espessado conforme laje.
- 16 - Parede de dry - wall.
- 17 - Barras de concreto armado desempenado.
- 18 - Guarda corpo metálico, altura de 1,30m com barras verticais de proteção - corrimão em Alumínio 90x90x70mm com prolongamento.
- 19 - Escada de concreto armado desempenado com acabamento de pintura esoforante.
- 20 - Elevador metálico.
- 21 - Corrimão metálico fixado na parede em duas alturas 92cm e 70cm com prolongamento.
- 22 - Bisco de concreto sextavado.
- 23 - Guarda corpo metálico, altura de 1,30m com barras verticais de proteção - corrimão em Alumínio 90x90x70mm com prolongamento de 30cm.
- 24 - Fachada Facing Unilata.
- 25 - Fechamento em gesso acartonado 10mm.
- 26 - Elevador monta - carga.
- 27 - Fechamento em mdf duplo para acabamento de divisórias e portas.
- 28 - Fechamento em vidro temperado laminado 20mm (10+10) com película contra vidro e perfil inferior 120mm ancorado com hard bold m10.
- 29 - Banco em concreto armado.
- 30 - Carcassão frontal murada + vidro.
- 31 - Pilar de concreto armado.
- 32 - Fechamento em gesso acartonado 10mm com barras verticais.
- 33 - Guarda corpo em vidro temperado laminado 20mm (10+10) com película contra vidro e perfil inferior 120mm ancorado com hard bold m10.
- 34 - Carcassão frontal murada + vidro.
- 35 - Guarda - corpo metálico altura de 100cm com barras verticais.
- 36 - Divisórias em granito.
- 37 - Viga de concreto armado.
- 38 - Parede acústica.
- 39 - Bisco de ACM cinza.

APROVAÇÕES	PROPRIETÁRIO	RESPONSÁVEL TÉCNICO								
<p>QUADRO DE REVISÕES</p> <table border="1"> <thead> <tr> <th>REVISÃO</th> <th>DISPOSIÇÃO</th> <th>DATA</th> <th>DESENHO</th> </tr> </thead> <tbody> <tr> <td>01</td> <td>ENTRADA</td> <td></td> <td></td> </tr> </tbody> </table>	REVISÃO	DISPOSIÇÃO	DATA	DESENHO	01	ENTRADA			<p>FUNDO DE MELHORIA DO CORPO DE BOMBEIROS MILITAR</p> <p>14.186.135/0001-06</p>	<p>MAURÍCIO CERUTTI CAUJUBA - AR/04-01</p> <p>EQUIPE TÉCNICA DA EMPRESA</p> <p>EMERSON FERRARI Engenheiro Mecânico CREA/SC: 160914-3</p> <p>ALAN HINKEL VIEIRA Engenheiro Eletricista CREA/SC: 161953-3</p> <p>MAURÍCIO CERUTTI Arquiteto e Urbanista CAUJUBA - AR/04-01</p> <p>FERNANDA CORDEIRO Engenheira Civil CREA/SC: 148159-0</p>
REVISÃO	DISPOSIÇÃO	DATA	DESENHO							
01	ENTRADA									
<p>PROPRIETÁRIO</p> <p>FUNDO DE MELHORIA DO CORPO DE BOMBEIROS MILITAR</p>	<p>PROJETO</p> <p>ARQUITETONICO EXECUTIVO</p>	<p>ÁREA TOTAL</p> <p>DATA</p> <p>12/2019</p> <p>ARQ04</p>								



1 PLANTA BAIXA 2º PAVIMENTO - NÍVEL 4,00
ESCALA - 1 : 100

- 01 - Revestimento em acm vermelho.
- 02 - Revestimento em isopanel preto, placas de 110 x 10,00 m.
- 03 - Revestimento de isopanel branco, placas de 110 x 10,00 m.
- 04 - Revestimento de isopanel cinza, placas de 110 x 10,00 m.
- 05 - Rulo Metálico, pintura na cor do painel/ACM
- 06 - Telha metálica termoacústica branca.
- 07 - Parede de alvenaria cerâmica rebocada, massada e pintada.
- 08 - Câmara de argila expandida sobre laje de concreto despenpenado. (Danheiras)
- 09 - Cobertura de POLICARBONATO compacto translúcido
- 10 - Viga metálica, pintura eletrolítica preta.
- 11 - Laje nervurada de concreto.
- 12 - TOTEM - comunicação visual CBMSC
- 13 - Laje de concreto armado, acabamento despenpenado. (Danheiras)
- 14 - Fechamento de parede em blocos de concreto.
- 15 - Divisória interna de vidro laminado 10mm (6+4) estruturada em montantes de alumínio de 80mm, espaçamento conforme vãos.
- 16 - Parede de dry - wall.
- 17 - Rampa de concreto armado despenpenado.
- 18 - Guarda corpo metálico, altura de 110cm com barras verticais de proteção - corrimão em duas alturas 92cm e 70cm com prolongamento.
- 19 - Escada de concreto armado despenpenado com acabamento de pintura antiderrapante.
- 20 - Elevador mecânico.
- 21 - Corrimão metálico fixado na parede em duas alturas 92cm e 70cm com prolongamento.
- 22 - Blocos de concreto sextavado.
- 23 - Guarda corpo metálico, altura de 110cm com barras verticais de proteção.
- 24 - Parede de alvenaria cerâmica rebocada, massada e pintada - Parede de dry-wall com isolamento acústico interno e tratamento acústico.
- 25 - Corrimão metálico dos dois lados em duas alturas 92cm e 70cm com prolongamento de 30cm.
- 26 - Fachada Glazing Utilizada.
- 27 - Meio fio
- 28 - Elevador monta - carga.
- 29 - Fechamento em mdf duplo para acabamento de divisórias e portas
- 30 - Banco em concreto armado
- 31 - Pilar de concreto armado
- 32 - Fechamento em gesso cartonado 10mm
- 33 - Guarda corpo em vidro temperado laminado 20mm (10+10) com película centry glass e perfil inferior 120mm ancorado com hanc bolé m10
- 34 - Cercamento frontal muralta - vidro
- 35 - Guarda - corpo metálico altura de 110cm com barras verticais.
- 36 - Divisórias em granito 20mm
- 37 - Viga de concreto armado
- 38 - Parede acústica
- 39 - Brise de ACM cinza

02 - LEGENDA DE REVESTIMENTOS	
ACABAMENTO DE PAREDES	
	Pintura de tinta acrílica
	Pintura de tinta epoxi
	Chapisco
	Porcelanato 60 x 60 cm
	Parede de vidro
	Elevadores / Pintura sem reboco
ACABAMENTO DE PISOS	
	Piso de concreto despenpenado
	Piso de concreto polido
	Piso vinílico condutivo azul
	Piso carpete
	Piso porcelanato
	Contrapiso impermeabilizado
	Pintura Epoxi sob concreto
	Piso porcelanato Externo
	Argila Expandida
ACABAMENTOS DE FORRO	
	Laje de concreto - sem forro
	Laje rebocada e pintada com tinta epoxi
	Ferro de gesso removível
	Ferro de gesso acartonado
	Estrutura metálica com fechamento de telha termoacústica
	Elemento acústico em mdf
	Ferro metálico

LEGENDA DE PAREDES	
	Parede de gesso acartonado
	Parede de alvenaria cerâmica
	Parede de bloco de concreto
	Cortina de concreto
	Isopanel 110x1000 cm / ACM
	Telha metálica ondulada
	Parede cortina de vidro
	Baffles acústicos

QUADRO DE REVISÕES		DATA	DESENHO
REVISÃO	DESCRIÇÃO		
REVISÃO	ENTREGA		

APROVAÇÕES

PROPRIETÁRIO	RESPONSÁVEL TÉCNICO
FUNDO DE MELHORIA DO CORPO DE BOMBEIROS MILITAR 14.186.135/0001-06	MAURICIO CERUTTI CAU/SIC: A18041-0 EQUIPE TÉCNICA DA EMPRESA
FERRARI ENGENHARIA	EMERSON FERRARI Engenheiro Mecânico CREA/SIC: 165014-3 ALAN HINKEL VIEIRA Engenheiro Eletricista CREA/SIC: 161915-3
PROPRIETÁRIO	FUNDO DE MELHORIA DO CORPO DE BOMBEIROS MILITAR
EDIFICAÇÃO	QUARTEL DO COMANDO GERAL DO CORPO DE BOMBEIROS MILITAR DE SANTA CATARINA
ENDEREÇO	RUA LAURO LINHARES, Nº 1213, TRINDADE, FLORIANÓPOLIS/SC CEP: 88036-003 CNPJ: 14.186.135/0001-06
PROJETO	ARQUITETÔNICO EXECUTIVO
ÁREA TOTAL	DATA
2808/2024 12:41:12	
ETAPA	FOLHA
PROJETO EXECUTIVO	ARQ08
ESCALA	INDICAÇÃO

FERRARI ENGENHARIA | CREA Nº 160214-3 | CNPJ 32.949.131/0001-02
Rua Getúlio Vargas, 235 - 2º Andar - Centro - Florianópolis - Fone: (48) 99970-3661 | e-mail: projeto@engenhariarferrari.com.br

- 01 - Revestimento em acm vermelho.
- 02 - Revestimento em isopanel preto, placas de 110 x 10,00 m.
- 03 - Revestimento de isopanel branco, placas de 110 x 10,00 m.
- 04 - Revestimento de isopanel cinza, placas de 110 x 10,00 m.
- 05 - Rolo Metálico, pintura na cor do parede/ACM

- 06 - Teta metálica termoacústica branca.
- 07 - Parede de alvenaria cerâmica rebocada, massada e pintada.
- 08 - Camada de argila expandida sobre laje de concreto impermeabilizada.
- 09 - Cobertura de POLICARBONATO compacto translúcido
- 10 - Viga metálica I, pintura eletrostatizada preta.

- 11 - Laje nervurada de concreto.
- 12 - TOTEM - comunicação visual CBMSC
- 13 - Laje de concreto armado, acabamento desempenado. (Banheiros)
- 14 - Fechamento de parede em blocos de concreto.

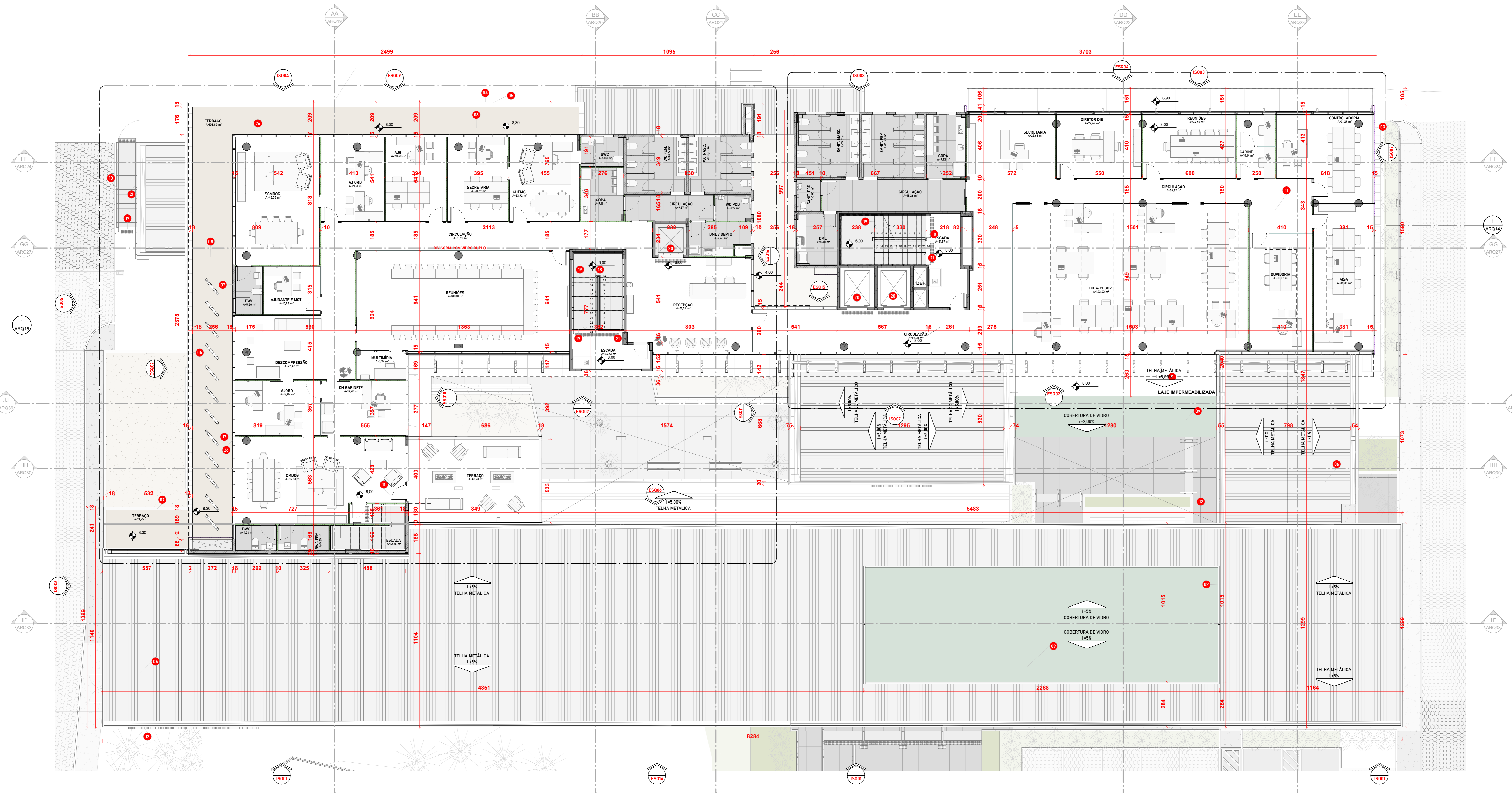
- 15 - Divisória interna de vidro laminado 10mm (6+4) estruturada em montantes de alumínio de 80mm, espaçado conforme vãos.
- 16 - Parede de dry-wall.
- 17 - Rampa de concreto armado desempenado.
- 18 - Guarda corpo metálico, altura de 110cm com barras verticais de proteção + corrimão em duas alturas 92cm + 70cm com prolongamento.
- 19 - Escada de concreto armado desempenado com acabamento de pintura antiderrapante.
- 20 - Elevador mecânica.
- 21 - Corrimão metálico fixado na parede em duas alturas 92cm + 70cm com prolongamento.
- 22 - Blocos de concreto sextavado.

- 23 - Guarda corpo metálico, altura de 110cm com barras verticais de proteção.
- 24 - Parede de alvenaria cerâmica rebocada, massada e pintada + Parede de dry-wall com isolamento acústico interno e tratamento acústico.
- 25 - Corrimão metálico dos dois lados em duas alturas 92cm + 70cm com prolongamento de 30cm.
- 26 - Fachada Glazing Utilizada.

- 27 - Meio fio
- 28 - Elevador monta - carga.
- 29 - Fechamento em mdf duplo para acabamento de divisórias e portas
- 30 - Banco em concreto armado revestido com ripas de madeira

- 31 - Pilar de concreto armado
- 32 - Fechamento em gesso acartonado 10mm
- 33 - Guarda corpo em vidro temperado laminado 20mm (10+10) com película centry glass e perfil inferior 120mm ancorado com hard bold m10
- 34 - Cercamento frontal mural + vidro

- 35 - Guarda - corpo metálico altura de 110cm com barras verticais.
- 36 - Divisórias em granito
- 37 - Viga de concreto armado
- 38 - Parede acústica
- 39 - Brise de ACM cinza



1 PLANTA BAIXA 3º PAVIMENTO - NÍVEL 8,00
ESCALA - 1:100

02 - LEGENDA DE REVESTIMENTOS

- ACABAMENTO DE PAREDES
 - 01 Pintura de tinta acrílica
 - 02 Pintura de tinta epoxi
 - 03 Chapisco
 - 04 Porcelanato 60 x 60 cm
 - 05 Parede de vidro
 - 06 Elevadores / Pintura sem reboco
- ACABAMENTO DE PISOS
 - 01 Piso de concreto desempenado
 - 02 Piso de concreto polido
 - 03 Piso vinílico condutivo azul
 - 04 Piso carpete
 - 05 Piso porcelanato
 - 06 Contrapiso impermeabilizado
 - 07 Pintura Epoxi sob concreto
 - 08 Piso porcelanato Externo
 - 09 Argila Expandida
- ACABAMENTOS DE FORRO
 - 01 Laje de concreto - sem forro
 - 02 Laje rebocada e pintada com tinta epoxi
 - 03 Forro de gesso removível
 - 04 Forro de gesso acartonado
 - 05 Estrutura metálica com fechamento de telha termoacústica
 - 06 Elemento acústico em mdf
 - 07 Ferro metálico

- LEGENDA DE PAREDES
- 01 Parede de gesso acartonado
 - 02 Parede de alvenaria cerâmica
 - 03 Parede de bloco de concreto
 - 04 Cortina de concreto
 - 05 Isopanel 110x1000 cm / ACM
 - 06 Telha metálica ondulada
 - 07 Parede cortina de vidro
 - 08 Baffles acústicos

QUADRO DE REVISÕES	REVISÃO	DESCRIÇÃO	ENTREGA	DATA	DESENHO

APROVAÇÕES

PROPRIETÁRIO	RESPONSÁVEL TÉCNICO
FUNDO DE MELHORIA DO CORPO DE BOMBEIROS MILITAR	MAURICIO CERUTTI CAU/SC: A18041-0
EQUIPE TÉCNICA DA EMPRESA	
EMERSON FERRARI Engenheiro Mecânico CREA/SC: 165014-3	MAURICIO CERUTTI Arquiteto e Urbanista CAU/SC: A109041-0
ALAN HINKEL VIEIRA Engenheiro Eletricista CREA/SC: 161915-3	FERNANDA CORDEIRO Engenheira Civil CREA/SC: 146159-0

FERRARI ENGENHARIA

PROPRIETÁRIO: FUNDO DE MELHORIA DO CORPO DE BOMBEIROS MILITAR

EDIFICAÇÃO: QUARTEL DO COMANDO GERAL DO CORPO DE BOMBEIROS MILITAR DE SANTA CATARINA

ENDEREÇO: RUA LAURO LINHARES, Nº 1213, TRINDADE, FLORIANÓPOLIS/SC CEP: 88036-003
CNPJ: 14.186.135/0001-06

PROJETO: ARQUITETÔNICO EXECUTIVO

ÁREA TOTAL: 10115

DATA: 28/08/2024 12:43:10

ETAPA: PROJETO EXECUTIVO

ESCALA: INDICADA

ARQ13

FERRARI ENGENHARIA | CREA Nº 160214-3 | CNPJ 32.949.131/0001-02
Rua Getúlio Vargas, 235 - 2º Andar - Centro - Florianópolis - Fone: (48) 36691-3661 | e-mail: projeto@engenharferrari.com.br

- 01 - Revestimento em acm vermelho.
- 02 - Revestimento em isopanel preto, placas de 1x10 x 10,00 m.
- 03 - Revestimento de isopanel branco, placas de 1x10 x 10,00 m.
- 04 - Revestimento de isopanel cinza, placas de 1x10 x 10,00 m.
- 05 - Rufs Metálico, pintura na cor do painel/ACM.
- 06 - Telha metálica termoacústica branca.
- 07 - Parede de alvenaria cerâmica rebocada, massada e pintada.
- 08 - Camada de argila expandida sobre laje de concreto impermeabilizada.
- 09 - Cobertura de POLICARBONATO compacto translúcido.
- 10 - Viga metálica L, pintura eletrostática preta.
- 11 - Laje nervurada de concreto.
- 12 - TOTEN - comunicação visual CBMSC.
- 13 - Laje de concreto armado, acabamento despenhado. (banheiros)
- 14 - Fechamento de parede em blocos de concreto.
- 15 - Divisória interna de vidro laminado 10mm (4+4) estruturada em montantes de alumínio de 80mm, espaço conforme vãos.
- 16 - Elevador mecânico.
- 17 - Rampa de concreto armado despenhado.
- 18 - Guarda corpo metálico, altura de 110m com barras verticais de proteção + corrimão em duas alturas 92cm e 70cm com prolongamento.
- 19 - Escada de concreto armado despenhado com acabamento de pintura antierrapante.
- 20 - Fechamento de divisórias e portas com prolongamento.
- 21 - Corrimão metálico fixado na parede em duas alturas 92cm e 70cm com prolongamento.
- 22 - Blocos de concreto sextavado.
- 23 - Guarda corpo metálico, altura de 110m com barras verticais de proteção.
- 24 - Parede de alvenaria cerâmica rebocada, massada e pintada + Parede de dry-wall com isolamento acústico interno e tratamento acústico.
- 25 - Corrimão metálico dos dois lados em duas alturas 92cm e 70cm com prolongamento de 30cm.
- 26 - Fachada Glazing Unificada.
- 27 - Meio fio
- 28 - Elevador monta - carga
- 29 - Fechamento em mold duplo para acabamento de divisórias e portas
- 30 - Banco em concreto armado revestido com ripas de madeira
- 31 - Pilar de concreto armado
- 32 - Fechamento em gesso acartonado 10mm
- 33 - Guarda corpo em vidro temperado laminado 20mm (10+10) com película centry glass e perfil inferior 120mm ancorado com hard bolt m10
- 34 - Carcamento frontal mureta - vidro
- 35 - Guarda - corpo metálico altura de 110cm com barras verticais.
- 36 - Divisórias em granito
- 37 - Viga de concreto armado
- 38 - Parede acústica
- 39 - Brisa de ACM cinza

02 - LEGENDA DE REVESTIMENTOS

- ACABAMENTO DE PAREDES
 - ▲ Pintura de tinta acrílica
 - ▲▲ Pintura de tinta epoxi
 - ▲▲▲ Chapisco
 - ▲▲▲ Porcelanato 60 x 60 cm
 - ▲▲▲ Parede de vidro
 - ▲▲▲ Elevadores / Pintura sem reboco
- ACABAMENTO DE PISOS
 - 01 Piso de concreto despenhado
 - 02 Piso de concreto polido
 - 03 Piso vinílico condutivo azul
 - 04 Piso carpete
 - 05 Piso porcelanato
 - 06 Contrapiso impermeabilizado
 - 07 Pintura Epoxi sob concreto
 - 08 Piso porcelanato Externo
 - 09 Argila Expandida
- ACABAMENTOS DE FORRO
 - 01 Laje de concreto - sem forro
 - 02 Laje rebocada e pintada com tinta epoxi
 - 03 Forro de gesso removível
 - 04 Forro de gesso acartonado
 - 05 Estrutura metálica com fechamento de telha termoacústica
 - 06 Elemento acústico em mdf
 - 07 Forro metálico

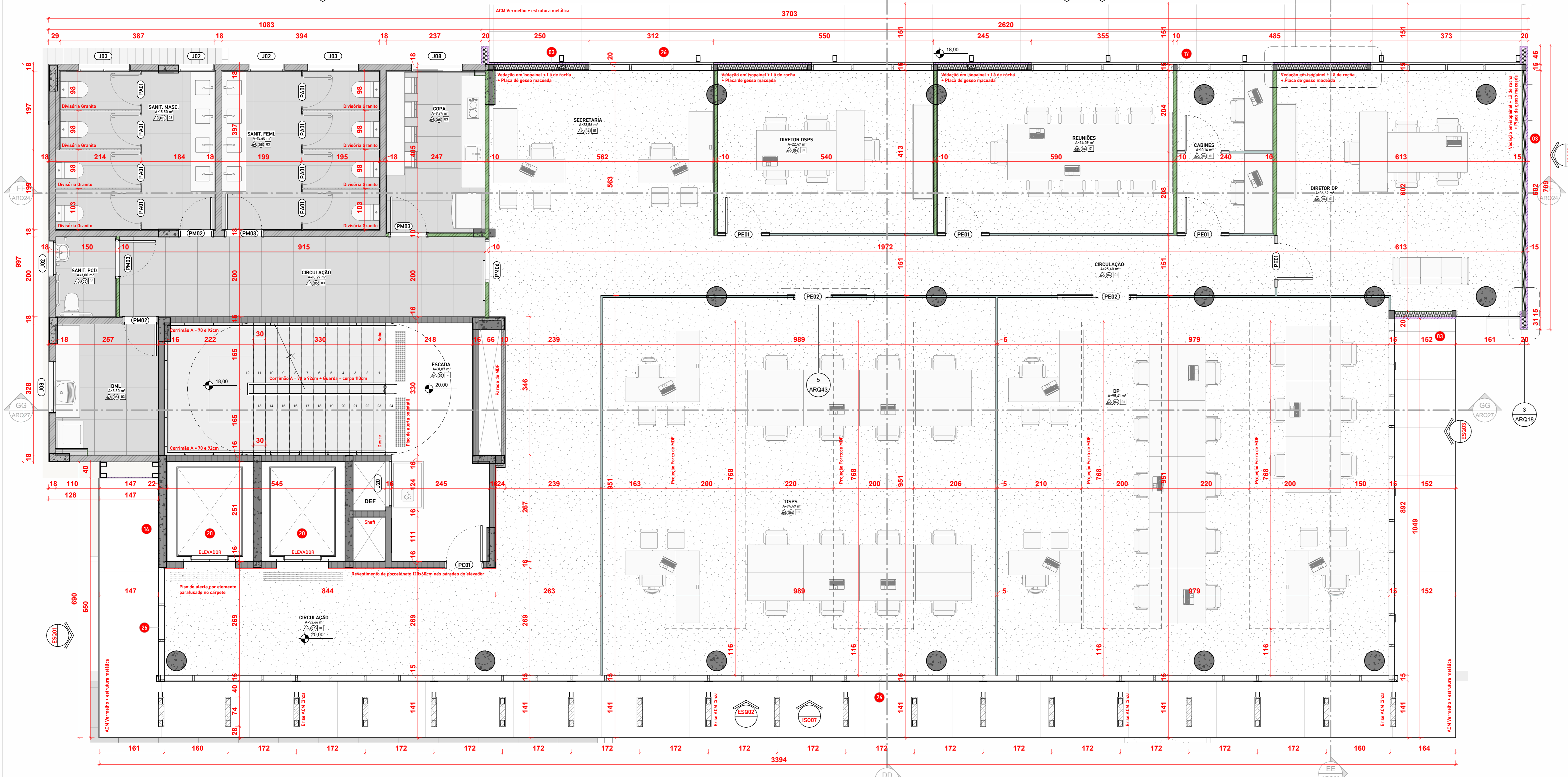
TABELA DE ESQUADRIAS (PORTAS)

Item	Qtd	DESCRIÇÃO	MATERIAL	L	L	PERÍMETRO	Obs
1	2	PORTA DE CORT. - 1 FOLHA	ALUMÍNIO VENETIANA - BRANCO	86	206	74	
2	2	PORTA DE CORT. - 2 FOLHAS	ALUMÍNIO LAMBEI - BRANCO	86	206	74	
3	2	PORTA DE CORT. - 3 FOLHAS	ALUMÍNIO LAMBEI - BRANCO	86	206	74	
4	2	PORTA DE CORT. - 4 FOLHAS	ALUMÍNIO LAMBEI - BRANCO	86	206	74	
5	2	PORTA DE CORT. - 5 FOLHAS	ALUMÍNIO LAMBEI - BRANCO	86	206	74	
6	2	PORTA DE CORT. - 6 FOLHAS	ALUMÍNIO LAMBEI - BRANCO	86	206	74	
7	2	PORTA DE CORT. - 7 FOLHAS	ALUMÍNIO LAMBEI - BRANCO	86	206	74	
8	2	PORTA DE CORT. - 8 FOLHAS	ALUMÍNIO LAMBEI - BRANCO	86	206	74	
9	2	PORTA DE CORT. - 9 FOLHAS	ALUMÍNIO LAMBEI - BRANCO	86	206	74	
10	2	PORTA DE CORT. - 10 FOLHAS	ALUMÍNIO LAMBEI - BRANCO	86	206	74	
11	2	PORTA DE CORT. - 11 FOLHAS	ALUMÍNIO LAMBEI - BRANCO	86	206	74	
12	2	PORTA DE CORT. - 12 FOLHAS	ALUMÍNIO LAMBEI - BRANCO	86	206	74	
13	2	PORTA DE CORT. - 13 FOLHAS	ALUMÍNIO LAMBEI - BRANCO	86	206	74	
14	2	PORTA DE CORT. - 14 FOLHAS	ALUMÍNIO LAMBEI - BRANCO	86	206	74	
15	2	PORTA DE CORT. - 15 FOLHAS	ALUMÍNIO LAMBEI - BRANCO	86	206	74	
16	2	PORTA DE CORT. - 16 FOLHAS	ALUMÍNIO LAMBEI - BRANCO	86	206	74	
17	2	PORTA DE CORT. - 17 FOLHAS	ALUMÍNIO LAMBEI - BRANCO	86	206	74	
18	2	PORTA DE CORT. - 18 FOLHAS	ALUMÍNIO LAMBEI - BRANCO	86	206	74	
19	2	PORTA DE CORT. - 19 FOLHAS	ALUMÍNIO LAMBEI - BRANCO	86	206	74	
20	2	PORTA DE CORT. - 20 FOLHAS	ALUMÍNIO LAMBEI - BRANCO	86	206	74	
21	2	PORTA DE CORT. - 21 FOLHAS	ALUMÍNIO LAMBEI - BRANCO	86	206	74	
22	2	PORTA DE CORT. - 22 FOLHAS	ALUMÍNIO LAMBEI - BRANCO	86	206	74	
23	2	PORTA DE CORT. - 23 FOLHAS	ALUMÍNIO LAMBEI - BRANCO	86	206	74	
24	2	PORTA DE CORT. - 24 FOLHAS	ALUMÍNIO LAMBEI - BRANCO	86	206	74	
25	2	PORTA DE CORT. - 25 FOLHAS	ALUMÍNIO LAMBEI - BRANCO	86	206	74	
26	2	PORTA DE CORT. - 26 FOLHAS	ALUMÍNIO LAMBEI - BRANCO	86	206	74	
27	2	PORTA DE CORT. - 27 FOLHAS	ALUMÍNIO LAMBEI - BRANCO	86	206	74	
28	2	PORTA DE CORT. - 28 FOLHAS	ALUMÍNIO LAMBEI - BRANCO	86	206	74	
29	2	PORTA DE CORT. - 29 FOLHAS	ALUMÍNIO LAMBEI - BRANCO	86	206	74	
30	2	PORTA DE CORT. - 30 FOLHAS	ALUMÍNIO LAMBEI - BRANCO	86	206	74	
31	2	PORTA DE CORT. - 31 FOLHAS	ALUMÍNIO LAMBEI - BRANCO	86	206	74	
32	2	PORTA DE CORT. - 32 FOLHAS	ALUMÍNIO LAMBEI - BRANCO	86	206	74	
33	2	PORTA DE CORT. - 33 FOLHAS	ALUMÍNIO LAMBEI - BRANCO	86	206	74	
34	2	PORTA DE CORT. - 34 FOLHAS	ALUMÍNIO LAMBEI - BRANCO	86	206	74	
35	2	PORTA DE CORT. - 35 FOLHAS	ALUMÍNIO LAMBEI - BRANCO	86	206	74	
36	2	PORTA DE CORT. - 36 FOLHAS	ALUMÍNIO LAMBEI - BRANCO	86	206	74	
37	2	PORTA DE CORT. - 37 FOLHAS	ALUMÍNIO LAMBEI - BRANCO	86	206	74	
38	2	PORTA DE CORT. - 38 FOLHAS	ALUMÍNIO LAMBEI - BRANCO	86	206	74	
39	2	PORTA DE CORT. - 39 FOLHAS	ALUMÍNIO LAMBEI - BRANCO	86	206	74	
40	2	PORTA DE CORT. - 40 FOLHAS	ALUMÍNIO LAMBEI - BRANCO	86	206	74	
41	2	PORTA DE CORT. - 41 FOLHAS	ALUMÍNIO LAMBEI - BRANCO	86	206	74	
42	2	PORTA DE CORT. - 42 FOLHAS	ALUMÍNIO LAMBEI - BRANCO	86	206	74	
43	2	PORTA DE CORT. - 43 FOLHAS	ALUMÍNIO LAMBEI - BRANCO	86	206	74	
44	2	PORTA DE CORT. - 44 FOLHAS	ALUMÍNIO LAMBEI - BRANCO	86	206	74	
45	2	PORTA DE CORT. - 45 FOLHAS	ALUMÍNIO LAMBEI - BRANCO	86	206	74	
46	2	PORTA DE CORT. - 46 FOLHAS	ALUMÍNIO LAMBEI - BRANCO	86	206	74	
47	2	PORTA DE CORT. - 47 FOLHAS	ALUMÍNIO LAMBEI - BRANCO	86	206	74	
48	2	PORTA DE CORT. - 48 FOLHAS	ALUMÍNIO LAMBEI - BRANCO	86	206	74	
49	2	PORTA DE CORT. - 49 FOLHAS	ALUMÍNIO LAMBEI - BRANCO	86	206	74	
50	2	PORTA DE CORT. - 50 FOLHAS	ALUMÍNIO LAMBEI - BRANCO	86	206	74	
51	2	PORTA DE CORT. - 51 FOLHAS	ALUMÍNIO LAMBEI - BRANCO	86	206	74	
52	2	PORTA DE CORT. - 52 FOLHAS	ALUMÍNIO LAMBEI - BRANCO	86	206	74	
53	2	PORTA DE CORT. - 53 FOLHAS	ALUMÍNIO LAMBEI - BRANCO	86	206	74	
54	2	PORTA DE CORT. - 54 FOLHAS	ALUMÍNIO LAMBEI - BRANCO	86	206	74	
55	2	PORTA DE CORT. - 55 FOLHAS	ALUMÍNIO LAMBEI - BRANCO	86	206	74	
56	2	PORTA DE CORT. - 56 FOLHAS	ALUMÍNIO LAMBEI - BRANCO	86	206	74	
57	2	PORTA DE CORT. - 57 FOLHAS	ALUMÍNIO LAMBEI - BRANCO	86	206	74	
58	2	PORTA DE CORT. - 58 FOLHAS	ALUMÍNIO LAMBEI - BRANCO	86	206	74	
59	2	PORTA DE CORT. - 59 FOLHAS	ALUMÍNIO LAMBEI - BRANCO	86	206	74	
60	2	PORTA DE CORT. - 60 FOLHAS	ALUMÍNIO LAMBEI - BRANCO	86	206	74	
61	2	PORTA DE CORT. - 61 FOLHAS	ALUMÍNIO LAMBEI - BRANCO	86	206	74	
62	2	PORTA DE CORT. - 62 FOLHAS	ALUMÍNIO LAMBEI - BRANCO	86	206	74	
63	2	PORTA DE CORT. - 63 FOLHAS	ALUMÍNIO LAMBEI - BRANCO	86	206	74	
64	2	PORTA DE CORT. - 64 FOLHAS	ALUMÍNIO LAMBEI - BRANCO	86	206	74	
65	2	PORTA DE CORT. - 65 FOLHAS	ALUMÍNIO LAMBEI - BRANCO	86	206	74	
66	2	PORTA DE CORT. - 66 FOLHAS	ALUMÍNIO LAMBEI - BRANCO	86	206	74	
67	2	PORTA DE CORT. - 67 FOLHAS	ALUMÍNIO LAMBEI - BRANCO	86	206	74	
68	2	PORTA DE CORT. - 68 FOLHAS	ALUMÍNIO LAMBEI - BRANCO	86	206	74	
69	2	PORTA DE CORT. - 69 FOLHAS	ALUMÍNIO LAMBEI - BRANCO	86	206	74	
70	2	PORTA DE CORT. - 70 FOLHAS	ALUMÍNIO LAMBEI - BRANCO	86	206	74	

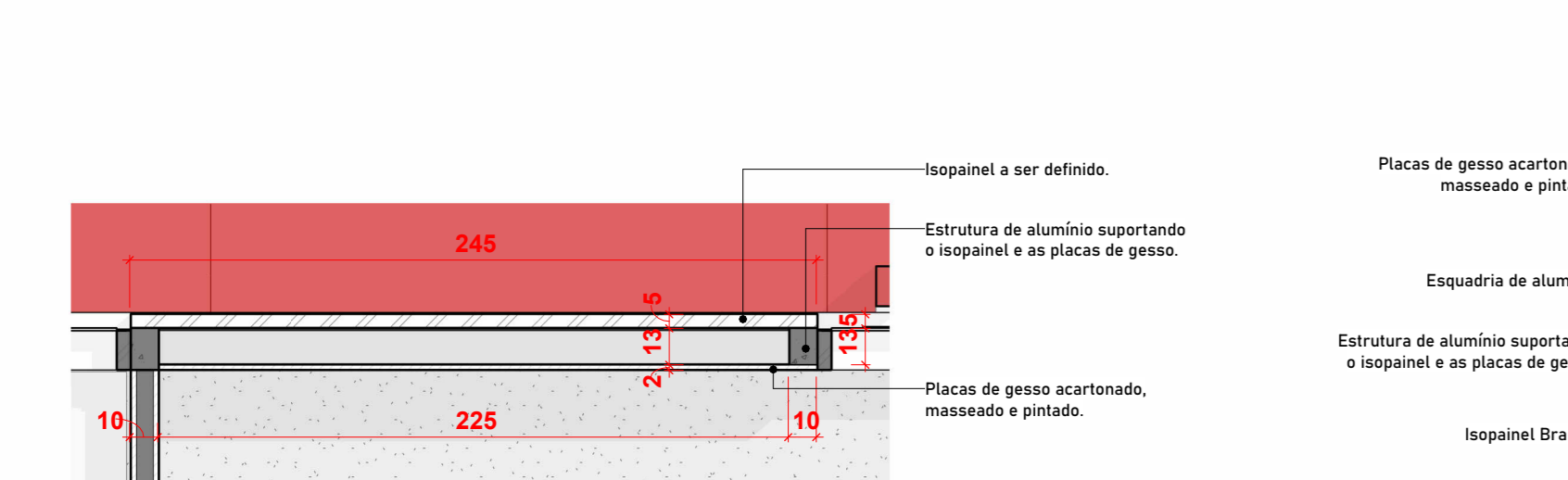
TABELA DE ESQUADRIAS (JANELAS)

Item	Qtd	DESCRIÇÃO	MATERIAL	L	L	PERÍMETRO	Obs
1	2	JANELA COM ESQUADRIA MARB. AR. - 1 FOLHA	ALUMÍNIO PINTO / ZIRO MARRON	80	45	150	15
2	2	JANELA COM ESQUADRIA MARB. AR. - 2 FOLHAS	ALUMÍNIO PINTO / ZIRO MARRON	80	45	150	15
3	2	JANELA COM ESQUADRIA MARB. AR. - 3 FOLHAS	ALUMÍNIO PINTO / ZIRO MARRON	80	45	150	15
4	2	JANELA COM ESQUADRIA MARB. AR. - 4 FOLHAS	ALUMÍNIO PINTO / ZIRO MARRON	80	45	150	15
5	2	JANELA COM ESQUADRIA DE CORRER. - 2 FOLHAS	ALUMÍNIO PINTO / ZIRO MARRON	102	102	204	15
6	2	JANELA COM ESQUADRIA DE CORRER. - 3 FOLHAS	ALUMÍNIO PINTO / ZIRO MARRON	102	102	204	15
7	2	JANELA COM ESQUADRIA DE CORRER. - 4 FOLHAS	ALUMÍNIO PINTO / ZIRO MARRON	102	102	204	15
8	2	JANELA COM ESQUADRIA DE CORRER. - 5 FOLHAS	ALUMÍNIO PINTO / ZIRO MARRON	102	102	204	15
9	2	JANELA COM ESQUADRIA DE CORRER. - 6 FOLHAS	ALUMÍNIO PINTO / ZIRO MARRON	102	102	204	15
10	2	JANELA COM ESQUADRIA DE CORRER. - 7 FOLHAS	ALUMÍNIO PINTO / ZIRO MARRON	102	102	204	15
11	2	JANELA COM ESQUADRIA DE CORRER. - 8 FOLHAS	ALUMÍNIO PINTO / ZIRO MARRON	102	102	204	15
12	2	JANELA COM ESQUADRIA DE CORRER. - 9 FOLHAS	ALUMÍNIO PINTO / ZIRO MARRON	102	102	204	15
13	2	JANELA COM ESQUADRIA DE CORRER. - 10 FOLHAS	ALUMÍNIO PINTO / ZIRO MARRON	102	102	204	15
14	2	JANELA COM ESQUADRIA DE CORRER. - 11 FOLHAS	ALUMÍNIO PINTO / ZIRO MARRON	102	102	204	15
15	2	JANELA COM ESQUADRIA DE CORRER. - 12 FOLHAS	ALUMÍNIO PINTO / ZIRO MARRON	102	102	204	15
16	2	JANELA COM ESQUADRIA DE CORRER. - 13 FOLHAS	ALUMÍNIO PINTO / ZIRO MARRON	102	102	204	15
17	2	JANELA COM ESQUADRIA DE CORRER. - 14 FOLHAS	ALUMÍNIO PINTO / ZIRO MARRON	102	102	204	15
18	2	JANELA COM ESQUADRIA DE CORRER. - 15 FOLHAS	ALUMÍNIO PINTO / ZIRO MARRON	102	102	204	15
19	2	JANELA COM ESQUADRIA DE CORRER. - 16 FOLHAS	ALUMÍNIO PINTO / ZIRO MARRON	102	102	204	15
20	2	JANELA COM ESQUADRIA DE CORRER. - 17 FOLHAS	ALUMÍNIO PINTO / ZIRO MARRON	102	102	204	15
21	2	JANELA COM ESQUADRIA DE CORRER. - 18 FOLHAS	ALUMÍNIO PINTO / ZIRO MARRON	102	102	204	15
22	2	JANELA COM ESQUADRIA DE CORRER. - 19 FOLHAS	ALUMÍNIO PINTO / ZIRO MARRON	102	102	204	15
23	2	JANELA COM ESQUADRIA DE CORRER. - 20 FOLHAS	ALUMÍNIO PINTO / ZIRO MARRON	102	102	204	15
24	2	JANELA COM ESQUADRIA DE CORRER. - 21 FOLHAS	ALUMÍNIO PINTO / ZIRO MARRON	102	102	204	15
25	2	JANELA COM ESQUADRIA DE CORRER. - 22 FOLHAS	ALUMÍNIO PINTO / ZIRO MARRON	102	102	204	15
26	2	JANELA COM ESQUADRIA DE CORRER. - 23 FOLHAS	ALUMÍNIO PINTO / ZIRO MARRON	102	102	204	15
27	2	JANELA COM ESQUADRIA DE CORRER. - 24 FOLHAS	ALUMÍNIO PINTO / ZIRO MARRON	102	102	204	15
28	2	JANELA COM ESQUADRIA DE CORRER. - 25 FOLHAS	ALUMÍNIO PINTO / ZIRO MARRON	102	102	204	15
29	2	JANELA COM ESQUADRIA DE CORRER. - 26 FOLHAS	ALUMÍNIO PINTO / ZIRO MARRON	102	102	204	15
30	2	JANELA COM ESQUADRIA DE CORRER. - 27 FOLHAS	ALUMÍNIO PINTO / ZIRO MARRON	102	102	204	15
31	2	JANELA COM ESQUADRIA DE CORRER. - 28 FOLHAS	ALUMÍNIO PINTO / ZIRO MARRON	102	102	204	15
32	2	JANELA COM ESQUADRIA DE CORRER. - 29 FOLHAS	ALUMÍNIO PINTO / ZIRO MARRON	102	102	204	15
33	2	JANELA COM ESQUADRIA DE CORRER. - 30 FOLHAS	ALUMÍNIO PINTO / ZIRO MARRON	102	102	204	15
34	2	JANELA COM ESQUADRIA DE CORRER. - 31 FOLHAS	ALUMÍNIO PINTO / ZIRO MARRON	102	102	204	15
35	2	JANELA COM ESQUADRIA DE CORRER. - 32 FOLHAS	ALUMÍNIO PINTO / ZIRO MARRON	102	102	204	15
36	2	JANELA COM ESQUADRIA DE CORRER. - 33 FOLHAS	ALUMÍNIO PINTO / ZIRO MARRON	102	102	204	15
37	2	JANELA COM ESQUADRIA DE CORRER. - 34 FOLHAS	ALUMÍNIO PINTO / ZIRO MARRON	102	102	204	15
38	2	JANELA COM ESQUADRIA DE CORRER. - 35 FOLHAS	ALUMÍNIO PINTO / ZIRO MARRON	102	102	204	15
39	2	JANELA COM ESQUADRIA DE CORRER. - 36 FOLHAS	ALUMÍNIO PINTO / ZIRO MARRON	102	102	204	15
40	2	JANELA COM ESQUADRIA DE CORRER. - 37 FOLHAS	ALUMÍNIO PINTO / ZIRO MARRON	102	102	204	15
41	2	JANELA COM ESQUADRIA DE CORRER. - 38 FOLHAS	ALUMÍNIO PINTO / ZIRO MARRON	102	102	204	15
42	2	JANELA COM ESQUADRIA DE CORRER. - 39 FOLHAS	ALUMÍNIO PINTO / ZIRO MARRON	102	102	204	15
43	2	JANELA COM ESQUADRIA DE CORRER. - 40 FOLHAS	ALUMÍNIO PINTO / ZIRO MARRON	102	102	204	15
44	2	JANELA COM ESQUADRIA DE CORRER. - 41 FOLHAS	ALUMÍNIO PINTO / ZIRO MARRON	102	102	204	15
45	2	JANELA COM ESQUADRIA DE CORRER. - 42 FOLHAS	ALUMÍNIO PINTO / ZIRO MARRON	102	102	204	15
46	2	JANELA COM ESQUADRIA DE CORRER. - 43 FOLHAS	ALUMÍNIO PINTO / ZIRO MARRON	102	102	204	15
47	2	JANELA COM ESQUADRIA DE CORRER. - 44 FOLHAS	ALUMÍNIO PINTO / ZIRO MARRON	102	102	204	15
48	2	JANELA COM ESQUADRIA DE CORRER. - 45 FOLHAS	ALUMÍNIO PINTO / ZIRO MARRON	102	102	204	15
49	2	JANELA COM ESQUADRIA DE CORRER. - 46 FOLHAS	ALUMÍNIO PINTO / ZIRO MARRON	102	102	204	15
50	2	JANELA COM ESQUADRIA DE CORRER. - 47 FOLHAS	ALUMÍNIO PINTO / ZIRO MARRON	102	102	204	15
51	2	JANELA COM ESQUADRIA DE CORRER. - 48 FOLHAS	ALUMÍNIO PINTO / ZIRO MARRON	102	102	204	15
52	2	JANELA COM ESQUADRIA DE CORRER. - 49 FOLHAS	ALUMÍNIO PINTO / ZIRO MARRON	102	102	204	15
53	2	JANELA COM ESQUADRIA DE CORRER. - 50 FOLHAS	ALUMÍNIO PINTO / ZIRO MARRON	102	102	204	15
54	2	JANELA COM ESQUADRIA DE CORRER. - 51 FOLHAS	ALUMÍNIO PINTO / ZIRO MARRON	102	102	204	15
55	2	JANELA COM ESQUADRIA DE CORRER. - 52 FOLHAS	ALUMÍNIO PINTO / ZIRO MARRON	102	102	204	15
56	2	JANELA COM ESQUADRIA DE CORRER. - 53 FOLHAS	ALUMÍNIO PINTO / ZIRO MARRON	102	102	204	15
57	2	JANELA COM ESQUADRIA DE CORRER. - 54 FOLHAS	ALUMÍNIO PINTO / ZIRO MARRON	102	102	204	15
58	2	JANELA COM ESQUADRIA DE CORRER. - 55 FOLHAS	ALUMÍNIO PINTO / ZIRO MARRON	102	102	204	

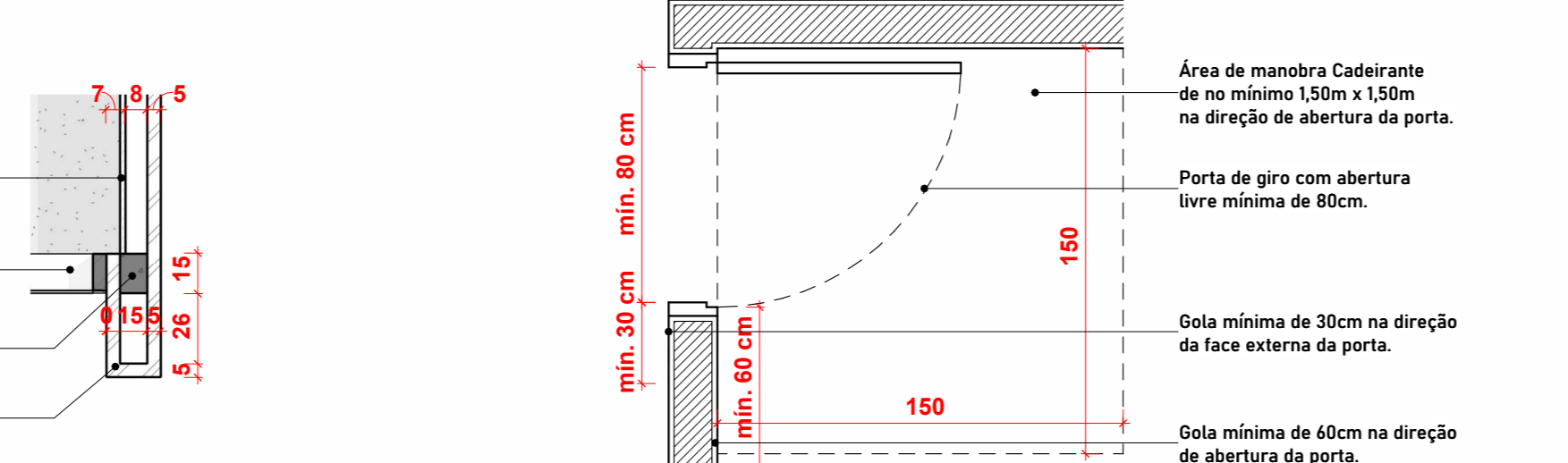
- 01 - Revestimento em acm vermelho
- 02 - Revestimento em isopanel branco, placas de 110 x 10,00 m.
- 03 - Revestimento de isopanel branco, placas de 110 x 10,00 m.
- 04 - Revestimento de isopanel cinza, placas de 110 x 10,00 m.
- 05 - Rolo Metálico, pintura na cor do painél/ACM
- 06 - Teija metálica termoaçoada branca
- 07 - Parede de alvenaria cerâmica rebocada, massada e pintada
- 08 - Camada de argila expandida sobre laje de concreto impermeabilizada.
- 09 - Cobertura de POLICARBONATO compacto translúcido
- 10 - Viga metálica L, pintura eletrolítica preta.
- 11 - Laje nervurada de concreto
- 12 - TOTEM - comunicação visual CBMCS
- 13 - Laje de concreto armado, acabamento desempenado (banheiros)
- 14 - Fechamento de parede em blocos de concreto
- 15 - Divisória interna de vidro laminado 10mm (6+4) estruturada em montantes de alumínio de 80mm, espaçamento conforme vãos.
- 16 - Parede de dry - wall
- 17 - Ramo de concreto armado desempenado.
- 18 - Guarda corpo metálico, altura de 10cm com barras verticais de proteção + corrimão em duas alturas 92cm e 70cm com prolongamento.
- 19 - Escada de concreto armado desempenado com acabamento de pintura antideslante.
- 20 - Elevador metálico.
- 21 - Corrimão metálico fixado na parede em duas alturas 92cm e 70cm com prolongamento.
- 22 - Blocos de concreto sextavado.
- 23 - Guarda corpo metálico, altura de 1,00m com barras verticais de proteção
- 24 - Parede de alvenaria cerâmica rebocada, massada e pintada + Parede de dry-wall com isolamento acústico interno e tratamento acústico.
- 25 - Corrimão metálico dos dois lados em duas alturas 92cm e 70cm com prolongamento de 30cm
- 26 - Fachada Glazing Unizada.
- 27 - Meio fio
- 28 - Elevador monta - carga
- 29 - Fechamento em MDF duplo para acabamento de divisórias e portas
- 30 - Banco - em concreto armado
- 31 - Pilar de concreto armado
- 32 - Fechamento em gesso acartonado 10mm
- 33 - Guarda corpo em vidro temperado laminado 20mm (10+10) com película centry glass e perfil inferior 100mm ancorado com hard ball mild
- 34 - Cercamento frontal mureta + vidro
- 35 - Guarda - corpo metálico altura de 10cm com barras verticais.
- 36 - Divisórias em granito
- 37 - Viga de concreto armado
- 38 - Parede acústica
- 39 - Brise de ACM cinza



1 PLANTA BAIXA 6º PAVIMENTO - NÍVEL 20,00
ESCALA - 1 : 50



2 Planta Baixa 6º Pavimento - Chamada de detalhe 1
ESCALA - 1 : 25



3 Planta Baixa 6º Pavimento - Chamada de detalhe 2
ESCALA - 1 : 25

LEGENDA DE PAREDES

- Parede de gesso acartonado
- Parede de alvenaria cerâmica
- Parede de bloco de concreto
- Cortina de concreto
- Isopanel 110x1000 cm / ACM
- Teija metálica envidraçada
- Parede cortina de vidro
- Baffles acústicos

02 - LEGENDA DE REVESTIMENTOS

- ACABAMENTO DE PAREDES**
 - ▲ Pintura de tinta acrílica
 - ▲ Pintura de tinta epoxi
 - ▲ Chapisco
 - ▲ Porcelanato 40 x 60 cm
 - ▲ Parede de vidro
 - ▲ Elevadores / Pintura sem reboco
- ACABAMENTO DE PISOS**
 - 1 Piso de concreto desempenado
 - 2 Piso de concreto polido
 - 3 Piso vinílico condutivo azul
 - 4 Piso carpete
 - 5 Piso porcelanato
 - 6 Contrapiso impermeabilizado
 - 7 Pintura Epoxi sob concreto
 - 8 Piso porcelanato Externo
 - 9 Argila Expandida
- ACABAMENTOS DE FORRO**
 - 1 Laje de concreto - sem forro
 - 2 Laje rebocada e pintada com tinta epoxi
 - 3 Forro de gesso removível
 - 4 Forro de gesso acartonado
 - 5 Estrutura metálica com fechamento de teija termoaçoada
 - 6 Elemento acústico em mdf
 - 7 Forro metálico

TABELA DE ESQUADRIAS (PORTAS)

Nº	QTD	TIPO	MATERIAL	L	L	QTD
A1	1	PORTA DE VIDRO - 1 FOLHA	ALUMÍNIO VENEZIANA - BRANCO	86	210	14
A2	1	PORTA DE VIDRO - 1 FOLHA	ALUMÍNIO LAMBE - BRANCO	86	210	1
A3	1	PORTA DE VIDRO - 1 FOLHA	ALUMÍNIO VENEZIANA - BRANCO	86	210	1
A4	1	PORTA DE VIDRO - 1 FOLHA	ALUMÍNIO LAMBE - BRANCO	86	210	1
A5	1	PORTA DE VIDRO - 1 FOLHA	ALUMÍNIO VENEZIANA - BRANCO	86	210	1
A6	1	PORTA DE VIDRO - 1 FOLHA	ALUMÍNIO LAMBE - BRANCO	86	210	1
A7	1	PORTA DE VIDRO - 1 FOLHA	ALUMÍNIO VENEZIANA - BRANCO	86	210	1
A8	1	PORTA DE VIDRO - 1 FOLHA	ALUMÍNIO LAMBE - BRANCO	86	210	1
A9	1	PORTA DE VIDRO - 1 FOLHA	ALUMÍNIO VENEZIANA - BRANCO	86	210	1
A10	1	PORTA DE VIDRO - 1 FOLHA	ALUMÍNIO LAMBE - BRANCO	86	210	1
A11	1	PORTA DE VIDRO - 1 FOLHA	ALUMÍNIO VENEZIANA - BRANCO	86	210	1
A12	1	PORTA DE VIDRO - 1 FOLHA	ALUMÍNIO LAMBE - BRANCO	86	210	1
A13	1	PORTA DE VIDRO - 1 FOLHA	ALUMÍNIO VENEZIANA - BRANCO	86	210	1
A14	1	PORTA DE VIDRO - 1 FOLHA	ALUMÍNIO LAMBE - BRANCO	86	210	1
A15	1	PORTA DE VIDRO - 1 FOLHA	ALUMÍNIO VENEZIANA - BRANCO	86	210	1
A16	1	PORTA DE VIDRO - 1 FOLHA	ALUMÍNIO LAMBE - BRANCO	86	210	1
A17	1	PORTA DE VIDRO - 1 FOLHA	ALUMÍNIO VENEZIANA - BRANCO	86	210	1
A18	1	PORTA DE VIDRO - 1 FOLHA	ALUMÍNIO LAMBE - BRANCO	86	210	1
A19	1	PORTA DE VIDRO - 1 FOLHA	ALUMÍNIO VENEZIANA - BRANCO	86	210	1
A20	1	PORTA DE VIDRO - 1 FOLHA	ALUMÍNIO LAMBE - BRANCO	86	210	1
A21	1	PORTA DE VIDRO - 1 FOLHA	ALUMÍNIO VENEZIANA - BRANCO	86	210	1
A22	1	PORTA DE VIDRO - 1 FOLHA	ALUMÍNIO LAMBE - BRANCO	86	210	1
A23	1	PORTA DE VIDRO - 1 FOLHA	ALUMÍNIO VENEZIANA - BRANCO	86	210	1
A24	1	PORTA DE VIDRO - 1 FOLHA	ALUMÍNIO LAMBE - BRANCO	86	210	1
A25	1	PORTA DE VIDRO - 1 FOLHA	ALUMÍNIO VENEZIANA - BRANCO	86	210	1
A26	1	PORTA DE VIDRO - 1 FOLHA	ALUMÍNIO LAMBE - BRANCO	86	210	1
A27	1	PORTA DE VIDRO - 1 FOLHA	ALUMÍNIO VENEZIANA - BRANCO	86	210	1
A28	1	PORTA DE VIDRO - 1 FOLHA	ALUMÍNIO LAMBE - BRANCO	86	210	1
A29	1	PORTA DE VIDRO - 1 FOLHA	ALUMÍNIO VENEZIANA - BRANCO	86	210	1
A30	1	PORTA DE VIDRO - 1 FOLHA	ALUMÍNIO LAMBE - BRANCO	86	210	1
A31	1	PORTA DE VIDRO - 1 FOLHA	ALUMÍNIO VENEZIANA - BRANCO	86	210	1
A32	1	PORTA DE VIDRO - 1 FOLHA	ALUMÍNIO LAMBE - BRANCO	86	210	1
A33	1	PORTA DE VIDRO - 1 FOLHA	ALUMÍNIO VENEZIANA - BRANCO	86	210	1
A34	1	PORTA DE VIDRO - 1 FOLHA	ALUMÍNIO LAMBE - BRANCO	86	210	1
A35	1	PORTA DE VIDRO - 1 FOLHA	ALUMÍNIO VENEZIANA - BRANCO	86	210	1
A36	1	PORTA DE VIDRO - 1 FOLHA	ALUMÍNIO LAMBE - BRANCO	86	210	1
A37	1	PORTA DE VIDRO - 1 FOLHA	ALUMÍNIO VENEZIANA - BRANCO	86	210	1
A38	1	PORTA DE VIDRO - 1 FOLHA	ALUMÍNIO LAMBE - BRANCO	86	210	1
A39	1	PORTA DE VIDRO - 1 FOLHA	ALUMÍNIO VENEZIANA - BRANCO	86	210	1
A40	1	PORTA DE VIDRO - 1 FOLHA	ALUMÍNIO LAMBE - BRANCO	86	210	1
A41	1	PORTA DE VIDRO - 1 FOLHA	ALUMÍNIO VENEZIANA - BRANCO	86	210	1
A42	1	PORTA DE VIDRO - 1 FOLHA	ALUMÍNIO LAMBE - BRANCO	86	210	1
A43	1	PORTA DE VIDRO - 1 FOLHA	ALUMÍNIO VENEZIANA - BRANCO	86	210	1
A44	1	PORTA DE VIDRO - 1 FOLHA	ALUMÍNIO LAMBE - BRANCO	86	210	1
A45	1	PORTA DE VIDRO - 1 FOLHA	ALUMÍNIO VENEZIANA - BRANCO	86	210	1
A46	1	PORTA DE VIDRO - 1 FOLHA	ALUMÍNIO LAMBE - BRANCO	86	210	1
A47	1	PORTA DE VIDRO - 1 FOLHA	ALUMÍNIO VENEZIANA - BRANCO	86	210	1
A48	1	PORTA DE VIDRO - 1 FOLHA	ALUMÍNIO LAMBE - BRANCO	86	210	1
A49	1	PORTA DE VIDRO - 1 FOLHA	ALUMÍNIO VENEZIANA - BRANCO	86	210	1
A50	1	PORTA DE VIDRO - 1 FOLHA	ALUMÍNIO LAMBE - BRANCO	86	210	1
A51	1	PORTA DE VIDRO - 1 FOLHA	ALUMÍNIO VENEZIANA - BRANCO	86	210	1
A52	1	PORTA DE VIDRO - 1 FOLHA	ALUMÍNIO LAMBE - BRANCO	86	210	1
A53	1	PORTA DE VIDRO - 1 FOLHA	ALUMÍNIO VENEZIANA - BRANCO	86	210	1
A54	1	PORTA DE VIDRO - 1 FOLHA	ALUMÍNIO LAMBE - BRANCO	86	210	1
A55	1	PORTA DE VIDRO - 1 FOLHA	ALUMÍNIO VENEZIANA - BRANCO	86	210	1
A56	1	PORTA DE VIDRO - 1 FOLHA	ALUMÍNIO LAMBE - BRANCO	86	210	1
A57	1	PORTA DE VIDRO - 1 FOLHA	ALUMÍNIO VENEZIANA - BRANCO	86	210	1
A58	1	PORTA DE VIDRO - 1 FOLHA	ALUMÍNIO LAMBE - BRANCO	86	210	1
A59	1	PORTA DE VIDRO - 1 FOLHA	ALUMÍNIO VENEZIANA - BRANCO	86	210	1
A60	1	PORTA DE VIDRO - 1 FOLHA	ALUMÍNIO LAMBE - BRANCO	86	210	1
A61	1	PORTA DE VIDRO - 1 FOLHA	ALUMÍNIO VENEZIANA - BRANCO	86	210	1
A62	1	PORTA DE VIDRO - 1 FOLHA	ALUMÍNIO LAMBE - BRANCO	86	210	1
A63	1	PORTA DE VIDRO - 1 FOLHA	ALUMÍNIO VENEZIANA - BRANCO	86	210	1
A64	1	PORTA DE VIDRO - 1 FOLHA	ALUMÍNIO LAMBE - BRANCO	86	210	1
A65	1	PORTA DE VIDRO - 1 FOLHA	ALUMÍNIO VENEZIANA - BRANCO	86	210	1
A66	1	PORTA DE VIDRO - 1 FOLHA	ALUMÍNIO LAMBE - BRANCO	86	210	1
A67	1	PORTA DE VIDRO - 1 FOLHA	ALUMÍNIO VENEZIANA - BRANCO	86	210	1
A68	1	PORTA DE VIDRO - 1 FOLHA	ALUMÍNIO LAMBE - BRANCO	86	210	1
A69	1	PORTA DE VIDRO - 1 FOLHA	ALUMÍNIO VENEZIANA - BRANCO	86	210	1
A70	1	PORTA DE VIDRO - 1 FOLHA	ALUMÍNIO LAMBE - BRANCO	86	210	1
A71	1	PORTA DE VIDRO - 1 FOLHA	ALUMÍNIO VENEZIANA - BRANCO	86	210	1
A72	1	PORTA DE VIDRO - 1 FOLHA	ALUMÍNIO LAMBE - BRANCO	86	210	1
A73	1	PORTA DE VIDRO - 1 FOLHA	ALUMÍNIO VENEZIANA - BRANCO	86	210	1
A74	1	PORTA DE VIDRO - 1 FOLHA	ALUMÍNIO LAMBE - BRANCO	86	210	1
A75	1	PORTA DE VIDRO - 1 FOLHA	ALUMÍNIO VENEZIANA - BRANCO	86	210	1
A76	1	PORTA DE VIDRO - 1 FOLHA	ALUMÍNIO LAMBE - BRANCO	86	210	1
A77	1	PORTA DE VIDRO - 1 FOLHA	ALUMÍNIO VENEZIANA - BRANCO	86	210	1
A78	1	PORTA DE VIDRO - 1 FOLHA	ALUMÍNIO LAMBE - BRANCO	86	210	1
A79	1	PORTA DE VIDRO - 1 FOLHA	ALUMÍNIO VENEZIANA - BRANCO	86	210	1
A80	1	PORTA DE VIDRO - 1 FOLHA	ALUMÍNIO LAMBE - BRANCO	86	210	1
A81	1	PORTA DE VIDRO - 1 FOLHA	ALUMÍNIO VENEZIANA - BRANCO	86	210	1
A82	1	PORTA DE VIDRO - 1 FOLHA	ALUMÍNIO LAMBE - BRANCO	86	210	1
A83	1	PORTA DE VIDRO - 1 FOLHA	ALUMÍNIO VENEZIANA - BRANCO	86	210	1
A84	1	PORTA DE VIDRO - 1 FOLHA	ALUMÍNIO LAMBE - BRANCO	86	210	1
A85	1	PORTA DE VIDRO - 1 FOLHA	ALUMÍNIO VENEZIANA - BRANCO	86	210	1
A86	1	PORTA DE VIDRO - 1 FOLHA	ALUMÍNIO LAMBE - BRANCO	86	210	1
A87	1	PORTA DE VIDRO - 1 FOLHA	ALUMÍNIO VENEZIANA - BRANCO	86	210	1
A88	1	PORTA DE VIDRO - 1 FOLHA	ALUMÍNIO LAMBE - BRANCO	86	210	1
A89	1	PORTA DE VIDRO - 1 FOLHA	ALUMÍNIO VENEZIANA - BRANCO	86	210	1
A90	1	PORTA DE VIDRO - 1 FOLHA	ALUMÍNIO LAMBE - BRANCO	86	210	1
A91	1	PORTA DE VIDRO - 1 FOLHA	ALUMÍNIO VENEZIANA - BRANCO	86	210	1
A92	1	PORTA DE VIDRO - 1 FOLHA	ALUMÍNIO LAMBE - BRANCO	86	210	1
A93	1	PORTA DE VIDRO - 1 FOLHA	ALUMÍNIO VENEZIANA - BRANCO	86	210	1
A94	1	PORTA DE VIDRO - 1 FOLHA	ALUMÍNIO LAMBE - BRANCO	86	210	1
A95	1	PORTA DE VIDRO - 1 FOLHA	ALUMÍNIO VENEZIANA - BRANCO	86	210	1
A96	1	PORTA DE VIDRO - 1 FOLHA	ALUMÍNIO LAMBE - BRANCO	86	210	1
A97	1	PORTA DE VIDRO - 1 FOLHA	ALUMÍNIO VENEZIANA - BRANCO	86	210	1
A98	1	PORTA DE VIDRO - 1 FOLHA	ALUMÍNIO LAMBE - BRANCO	86	210	1
A99	1	PORTA DE VIDRO - 1 FOLHA	ALUMÍNIO VENEZIANA - BRANCO	86	210	1
A100	1	PORTA DE VIDRO - 1 FOLHA	ALUMÍNIO LAMBE - BRANCO	86	210	1

TABELA DE ESQUADRIAS (JANELAS)

Nº	QTD	Família	Descrição	L	L	PREÇO	QTD	VALOR
J1	1	JANELA COM ESQUADRIA MARB.AB. - 2 FOLHAS	ALUMÍNIO PRETO / VIDRO INCLUIR COMUM	100	40	100	1	100,00
J2	1	JANELA COM ESQUADRIA MARB.AB. - 2 FOLHAS	ALUMÍNIO PRETO / VIDRO INCLUIR COMUM	100	40	100	1	100,00
J3	1	JANELA COM ESQUADRIA MARB.AB. - 2 FOLHAS	ALUMÍNIO PRETO / VIDRO INCLUIR COMUM	100	40	100	1	100,00
J4	1	JANELA COM ESQUADRIA MARB.AB. - 2 FOLHAS	ALUMÍNIO PRETO / VIDRO INCLUIR COMUM	100	40	100	1	100,00
J5	1	JANELA COM ESQUADRIA MARB.AB. - 2 FOLHAS	ALUMÍNIO PRETO / VIDRO INCLUIR COMUM	100	40	100	1	100,00
J6	1	JANELA COM ESQUADRIA MARB.AB. - 2 FOLHAS	ALUMÍNIO PRETO / VIDRO INCLUIR COMUM	100	40	100	1	100,00
J7	1	JANELA COM ESQUADRIA MARB.AB. - 2 FOLHAS	ALUMÍNIO PRETO / VIDRO INCLUIR COMUM	100	40	100	1	100,00
J8	1	JANELA COM ESQUADRIA MARB.AB. - 2 FOLHAS	ALUMÍNIO PRETO / VIDRO INCLUIR COMUM	100	40	100	1	100,00
J9	1	JANELA COM ESQUADRIA MARB.AB. - 2 FOLHAS	ALUMÍNIO PRETO / VIDRO INCLUIR COMUM	100	40	100	1	100,00
J10	1	JANELA COM ESQUADRIA MARB.AB. - 2 FOLHAS	ALUMÍNIO PRETO / VIDRO INCLUIR COMUM	100	40	100	1	100,00
J11	1	JANELA COM ESQUADRIA MARB.AB. - 2 FOLHAS	ALUMÍNIO PRETO / VIDRO INCLUIR COMUM	100	40	100	1	100,00
J12	1	JANELA COM ESQUADRIA MARB.AB. - 2 FOLHAS	ALUMÍNIO PRETO / VIDRO INCLUIR COMUM	100	40	100	1	100,00
J13	1	JANELA COM ESQUADRIA MARB.AB. - 2 FOLHAS	ALUMÍNIO PRETO / VIDRO INCLUIR COMUM	100	40	100	1	100,00
J14	1	JANELA COM ESQUADRIA MARB.AB. - 2 FOLHAS	ALUMÍNIO PRETO / VIDRO INCLUIR COMUM	100	40	100	1	100,00
J15	1	JANELA COM ESQUADRIA MARB.AB. - 2 FOLHAS	ALUMÍNIO PRETO / VIDRO INCLUIR COMUM	100	40	100	1	100,00
J16	1	JANELA COM ESQUADRIA MARB.AB. - 2 FOLHAS	ALUMÍNIO PRETO / VIDRO INCLUIR COMUM	100	40	100	1	100,00
J17	1	JANELA COM ESQUADRIA MARB.AB. - 2 FOLHAS	ALUMÍNIO PRETO / VIDRO INCLUIR COMUM	100</				

- 01 - Revestimento em acm vermelho.
- 02 - Revestimento em isopainel preto, placas de 110 x 10,00 m.
- 03 - Revestimento de isopainel branco, placas de 110 x 10,00 m.
- 04 - Revestimento de isopainel cinza, placas de 110 x 10,00 m.
- 05 - Rolo Metálico, pintura na cor do painel/ACM

- 06 - Teia metálica termoacústica branca.
- 07 - Parede de alvenaria cerâmica rebocada, massada e pintada.
- 08 - Camada de argila expandida sobre laje de concreto impermeabilizada.
- 09 - Cobertura de POLICARBONATO compacto translúcido
- 10 - Viga metálica 1, pintura eletrolítica preta.

- 11 - Laje nervurada de concreto.
- 12 - TOTEM - comunicação visual CBMSC
- 13 - Laje de concreto armado, acabamento desempenado. (banheiros)
- 14 - Fechamento de parede em blocos de concreto.

- 15 - Divisória interna de vidro laminado 10mm (6+4) estruturada em montantes de alumínio de 80mm, espaçado conforme vãos.
- 16 - Parede de dry-wall.
- 17 - Rampa de concreto armado desempenado.
- 18 - Guarda corpo metálico, altura de 110cm com barras verticais de proteção + corrimão em duas alturas 92cm e 70cm com prolongamento.
- 22 - Blocos de concreto sextavado.

- 19 - Escada de concreto armado desempenado com acabamento de pintura antiderrapante.
- 20 - Elevador mecânico.
- 21 - Corrimão metálico fixado na parede em duas alturas 92cm e 70cm com prolongamento.

- 23 - Guarda corpo metálico, altura de 110cm com barras verticais de proteção.
- 24 - Parede de alvenaria cerâmica rebocada, massada e pintada - Parede de dry-wall com isolamento acústico interno e tratamento acústico.
- 25 - Corrimão metálico dos dois lados em duas alturas 92cm e 70cm com prolongamento de 30cm.
- 26 - Fachada Glazing Utilizada.

- 27 - Meio fio
- 28 - Elevador monta - carga.
- 29 - Fechamento em mdf duplo para acabamento de divisórias e portas
- 30 - Branco em concreto armado revestido com ripas de madeira
- 31 - Pilar de concreto armado
- 32 - Fechamento em gesso acartonado 10mm
- 33 - Guarda corpo em vidro temperado laminado 20mm (10+10) com película centry glass e perfil inferior 120mm ancorado com hars bold m10
- 34 - Cercamento frontal mureta + vidro

- 35 - Guarda - corpo metálico altura de 110cm com barras verticais.
- 36 - Divisórias em granito
- 37 - Viga de concreto armado
- 38 - Parede acústica
- 39 - Brise de ACM cinza

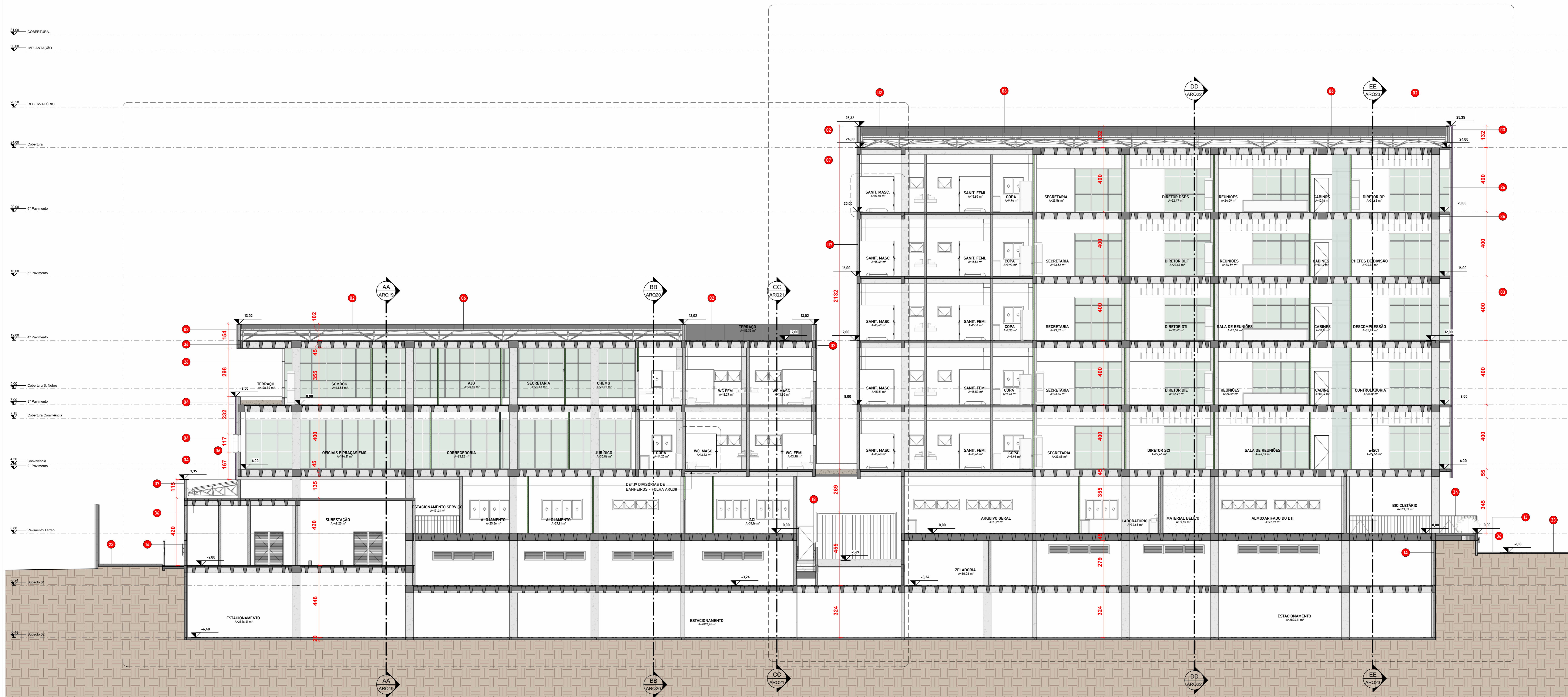
02 - LEGENDA DE REVESTIMENTOS

- #### ACABAMENTO DE PAREDES
- ▲1 - Pintura de tinta acrílica
 - ▲2 - Pintura de tinta epoxi
 - ▲3 - Chapisco
 - ▲4 - Porcelanato 60 x 60 cm
 - ▲5 - Parede de vidro
 - ▲6 - Elevadores / Pintura sem reboco

- #### ACABAMENTOS DE PISOS
- 1 - Piso de concreto desempenado
 - 2 - Piso de concreto polido
 - 3 - Piso vinílico condutivo azul
 - 4 - Piso carpete
 - 5 - Piso porcelanato
 - 6 - Contrapiso impermeabilizado
 - 7 - Pintura Epoxi sob concreto
 - 8 - Piso porcelanato Externo
 - 9 - Argila Expandida

- #### ACABAMENTOS DE FERRO
- 1 - Laje de concreto - sem ferro
 - 2 - Laje rebocada e pintada com tinta epoxi
 - 3 - Forro de gesso removível
 - 4 - Forro de gesso acartonado
 - 5 - Estrutura metálica com fechamento de teia termoacústica
 - 6 - Elemento acústico em mdf
 - 7 - Forro metálico

- #### LEGENDA DE PAREDES
- 1 - Parede de gesso acartonado
 - 2 - Parede de alvenaria cerâmica
 - 3 - Parede de bloco de concreto
 - 4 - Cortina de concreto
 - 5 - Isopainel 110x1000 cm / ACM
 - 6 - Teia metálica enfiada
 - 7 - Parede cortina de vidro
 - 8 - Difusores acústicos



FF ESCALA - 1 : 100

QUADRO DE REVISÕES	REVISÃO	DESCRIÇÃO	ENTREGA	DATA	DESENHO

APROVAÇÕES

PROPRIETÁRIO	RESPONSÁVEL TÉCNICO
FUNDO DE MELHORIA DO CORPO DE BOMBEIROS MILITAR 14.186.135/0001-06	MAURICIO CERUTTI CAU/SC: A18041-0 EQUIPE TÉCNICA DA EMPRESA
	EMERSON FERRARI Engenheiro Mecânico CREA/SC: 165014-3
	ALAN HINKEL VIEIRA Engenheiro Eletricista CREA/SC: 161915-3
	MAURICIO CERUTTI Arquiteto e Urbanista CAU/SC: A109041-0
	FERNANDA CORDEIRO Engenheira Civil CREA/SC: 146159-0
PROPRIETÁRIO	FUNDO DE MELHORIA DO CORPO DE BOMBEIROS MILITAR
EDIFICAÇÃO	QUARTEL DO COMANDO GERAL DO CORPO DE BOMBEIROS MILITAR DE SANTA CATARINA
ENDEREÇO	RUA LAURO LINHARES, Nº 1213, TRINDADE, FLORIANÓPOLIS/SC CEP: 88036-003 CNPJ: 14.186.135/0001-06
PROJETO	ARQUITETÔNICO EXECUTIVO
ÁREA TOTAL	DATA
	28/08/2024 12:48:58
ETAPA	FOLHA
PROJETO EXECUTIVO	ARQ24
ESCALA	INDICADA

FERRARI ENGENHARIA | CREA Nº 160214-3 | CNPJ 32.949.131/0001-02
Rua Getúlio Vargas, 235 - 2º Andar - Centro - Florianópolis - Fone: (48) 3669-3661 | e-mail: projeto@engenharferrari.com.br

01 - Revestimento em acm vermelho.
02 - Revestimento em isopanel preto, placas de 1,10 x 10,00 m.
03 - Revestimento em isopanel branco, placas de 1,10 x 10,00 m.
04 - Revestimento em isopanel cinza, placas de 1,10 x 10,00 m.
05 - Rufs Metálico, pintura na cor do painel/ACM

06 - Telha metálica termoacústica branca.
07 - Parede de alvenaria cerâmica rebocada, massada e pintada.
08 - Camada de argila expandida sobre laje de concreto impermeabilizada.
09 - Cobertura de POLICARBONATO compacto translúcido
10 - Viga metálica L, pintura eletrostática preta.

11 - Laje nervurada de concreto.
12 - TOTEN - comunicação visual CBMSC
13 - Laje de concreto armado, acabamento desempenado. (banheiros)
14 - Fechamento de parede em blocos de concreto.

15 - Divisória interna de vidro laminado 10mm (4-4) estruturada em montantes de alumínio de 80mm, espaçada conforme vãos.
16 - Parede de dry-wall.
17 - Rampa de concreto armado desempenado.
18 - Guarda corpo metálico, altura de 1,10m com barras verticais de proteção + corrimão em duas alturas 92cm e 70cm com prolongamento.
22 - Blocos de concreto sextavado.

19 - Escada de concreto armado desempenado com acabamento de pintura antiderrapante.
20 - Elevador mecânico.
21 - Corrimão metálico fixado na parede em duas alturas 92cm e 70cm com prolongamento.
22 - Blocos de concreto sextavado.

23 - Guarda corpo metálico, altura de 1,10m com barras verticais de proteção.
24 - Parede de alvenaria cerâmica rebocada, massada e pintada + Parede de dry-wall com isolamento acústico interno e tratamento acústico.
25 - Corrimão metálico dos dois lados em duas alturas 92cm e 70cm com prolongamento de 30cm.
26 - Fachada Glazing Unitizada.

27 - Meio fio
28 - Elevador monta - carga
29 - Fechamento em mdf duplo para acabamento de divisórias e portas
30 - Banco em concreto armado revestido com ripas de madeira

31 - Pilar de concreto armado
32 - Fechamento em gesso acartonado 10mm
33 - Guarda corpo em vidro temperado laminado 20mm (10-10) com película centry glass e perfil inferior 120mm ancorado com hard bold m10
34 - Cercamento frontal mureta + vidro

35 - Guarda - corpo metálico altura de 110cm com barras verticais.
36 - Divisórias em granito
37 - Viga de concreto armado
38 - Parede acústica
39 - Brisa de ACM cinza

02 - LEGENDA DE REVESTIMENTOS

ACABAMENTO DE PAREDES	
01	Pintura de tinta acrílica
02	Pintura de tinta epoxi
03	Chapisco
04	Porcelanato 60 x 60 cm
05	Parede de vidro
06	Elevadores / Pintura sem reboco

ACABAMENTO DE PISOS	
01	Piso de concreto desempenado
02	Piso de concreto polido
03	Piso vinílico condutivo azul
04	Piso carpete
05	Piso porcelanato
06	Contrapiso impermeabilizado
07	Pintura Epoxi sob concreto
08	Piso porcelanato Externo
09	Argila Expandida

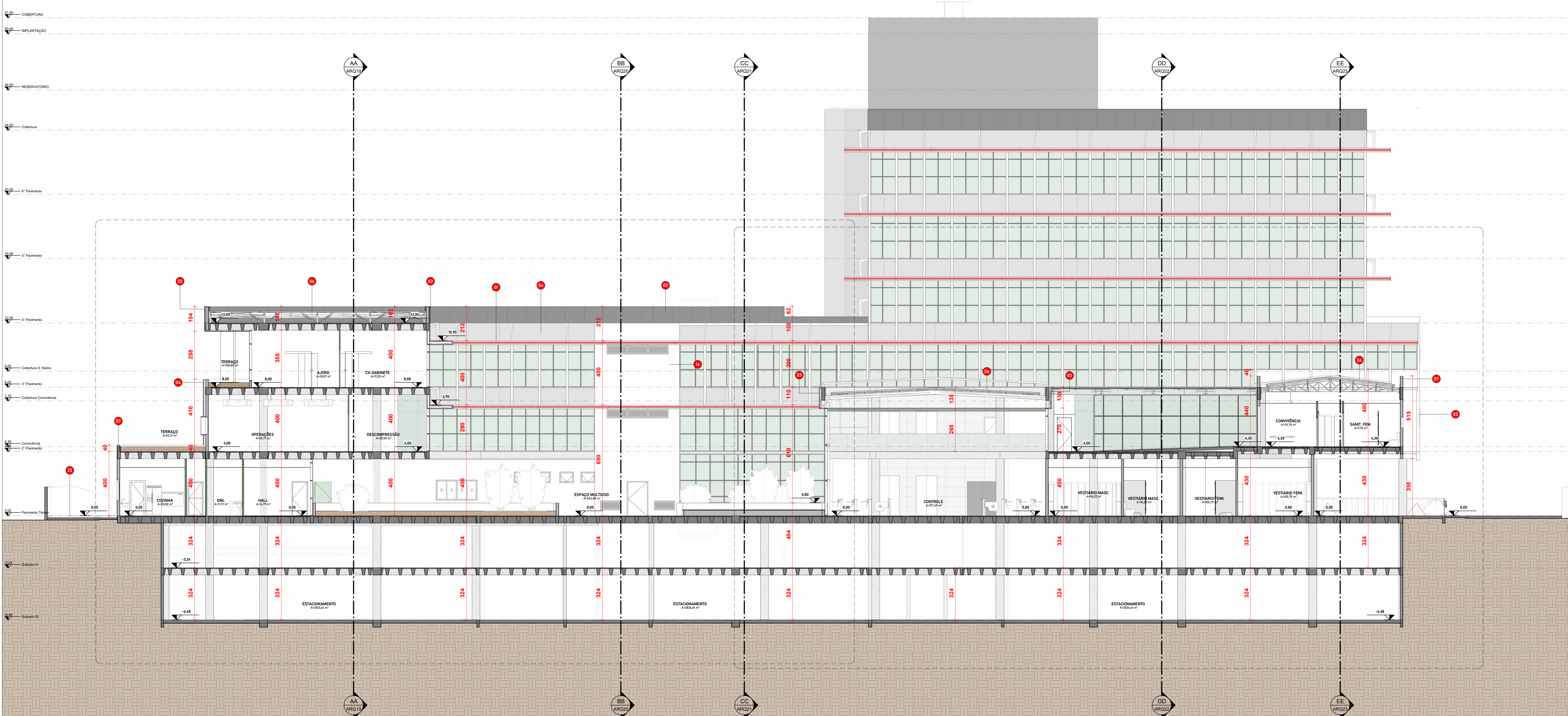
ACABAMENTOS DE FORRO	
01	Laje de concreto - sem forro
02	Laje rebocada e pintada com tinta epoxi
03	Forro de gesso removível
04	Forro de gesso acartonado
05	Estrutura metálica com fechamento de telha termoacústica
06	Elemento acústico em mdf
07	Forro metálico

LEGENDA DE PAREDES	
	Parede de gesso acartonado
	Parede de alvenaria cerâmica
	Parede de bloco de concreto
	Cortina de concreto
	Isopanel 110x1000 cm / ACM
	Telha metálica ondulada
	Parede cortina de vidro
	Balises acústicas

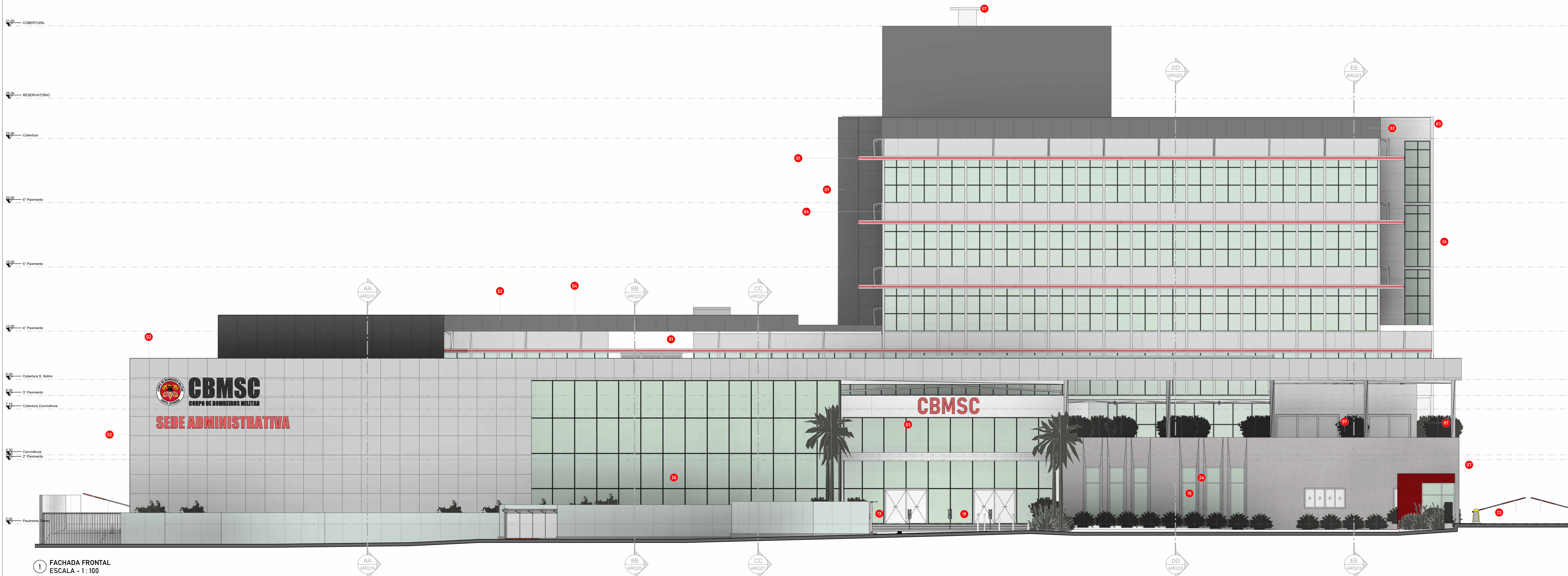
QUADRO DE REVISÕES	REVISÃO	DESCRIÇÃO	ENTREGA	DATA	DESENHO

APROVAÇÕES

PROPRIETÁRIO	RESPONSÁVEL TÉCNICO
FUNDO DE MELHORIA DO CORPO DE BOMBEIROS MILITAR 14.186.135/0001-06	MAURICIO CERUTTI CAU/SC: A18041-0 EQUIPE TÉCNICA DA EMPRESA
FERRARI ENGENHARIA	EMERSON FERRARI Engenheiro Mecânico CREA/SC: 165014-3 ALAN HINKEL VIEIRA Engenheiro Eletricista CREA/SC: 161915-3
PROPRIETÁRIO	FUNDO DE MELHORIA DO CORPO DE BOMBEIROS MILITAR
EDIFICAÇÃO	QUARTEL DO COMANDO GERAL DO CORPO DE BOMBEIROS MILITAR DE SANTA CATARINA
ENDEREÇO	RUA LAURO LINHARES, Nº 1213, TRINDADE, FLORIANÓPOLIS/SC CEP: 88036-003 CNPJ: 14.186.135/0001-06
PROJETO	ARQUITETÔNICO EXECUTIVO
CONTROLE	Corte J-J - Projeto Executivo
ÁREA TOTAL	DATA
ETAPA	FOLHA
ESCALA	INDICAÇÃO
FERRARI ENGENHARIA CREA Nº 160214-3 CNPJ 32.949.131/0001-02 Rua Getúlio Vargas, 235 - 2º Andar - Centro - Florianópolis - Fone: (48) 3699.3641 e-mail: projeto@engenharferrari.com.br	



1 JJ ESCALA - 1 : 100



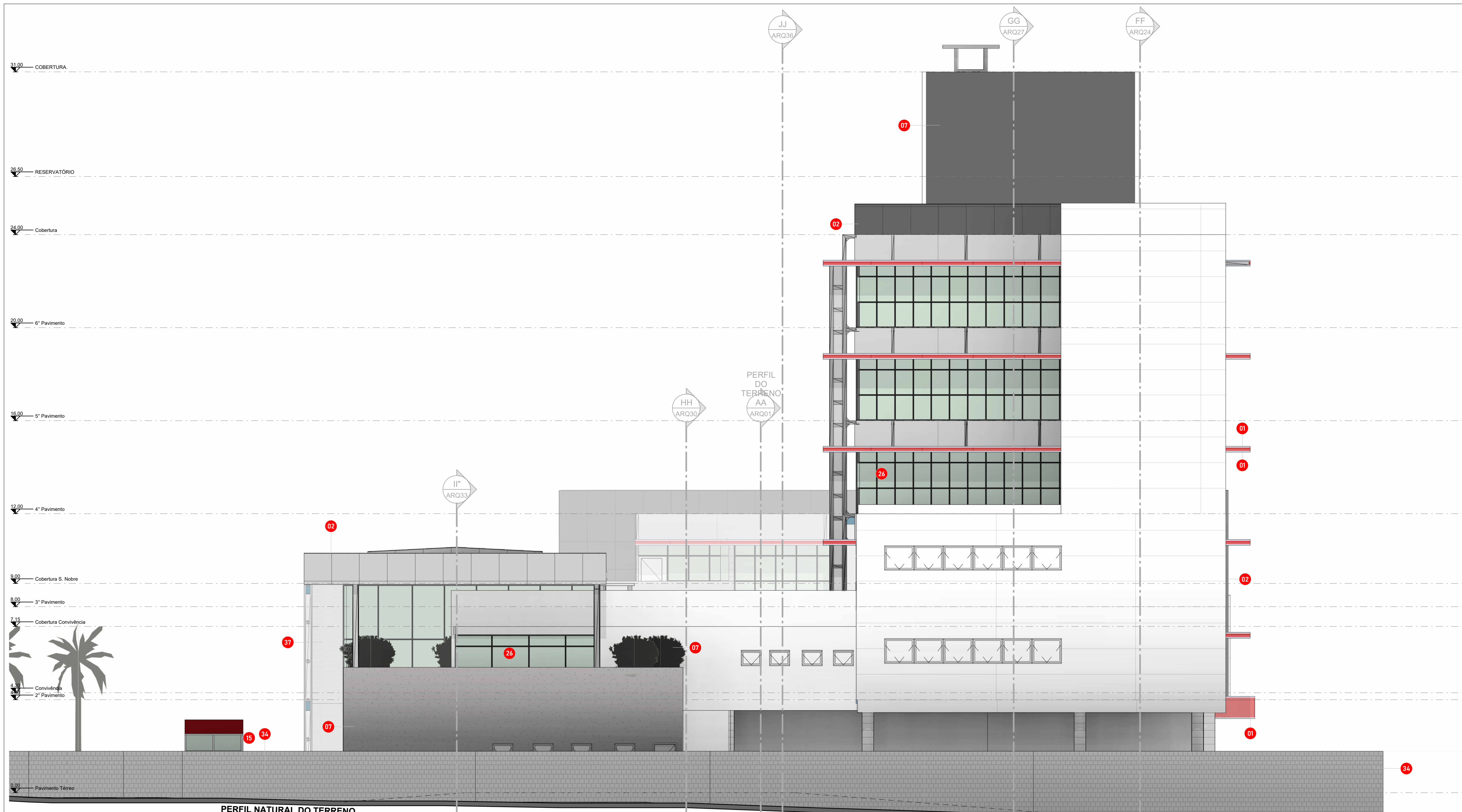
1 FACHADA FRONTAL
ESCALA - 1:100

- 01 - Revestimento em acm vermelho.
- 02 - Revestimento em isopanel preto, placas de 1,00 x 10,00 m.
- 03 - Revestimento de isopanel branco, placas de 1,00 x 10,00 m.
- 04 - Revestimento de isopanel cinza, placas de 1,00 x 10,00 m.
- 05 - Ruba Metálica, pintura na cor do painel ACM.
- 06 - Telha metálica termocústica branca.
- 07 - Parede de alvenaria cerâmica rebocada, massada e pintada.
- 08 - Canteado de argila expandida sobre laje de concreto impermeabilizada.
- 09 - Cobertura de POLICARBONATO compacto translúcido.
- 10 - Viga metálica 1, pintura eletrolítica preta.
- 11 - Laje nervurada de concreto.
- 12 - TOTEM - comunicação visual CBMSC.
- 13 - Laje de concreto armado, acabamento desempenado. (banheiro)
- 14 - Fechamento de parede em blocos de concreto.
- 15 - Divisória interna de vidro laminado 10mm (4-4) estruturada em montante de alumínio de 80mm, espaçamento conforme vãos.
- 16 - Parede de dry-wall.
- 17 - Rampa de concreto armado desempenado.
- 18 - Guarda-corpo metálico, altura de 1,00m com barras verticais de proteção + corrimão em duas alturas 92cm e 70cm com prolongamento.
- 19 - Escada de concreto armado desempenado com acabamento de pintura antiderrapante.
- 20 - Elevador mecânico.
- 21 - Corrimão metálico fixado na parede em duas alturas 92cm e 70cm com prolongamento de 30cm.
- 22 - Blocos de concreto sextavado.
- 23 - Guarda-corpo metálico, altura de 1,00m com barras verticais de proteção.
- 24 - Parede de alvenaria cerâmica rebocada, massada e pintada + Parede de dry-wall com isolamento acústico interno e tratamento acústico.
- 25 - Corrimão metálico dos dois lados em duas alturas 92cm e 70cm com prolongamento de 30cm.
- 26 - Fachada Glazing Unitizada.
- 27 - Meio fio.
- 28 - Elevador montado - carga.
- 29 - Fechamento em MDF duplo para acabamentos de divisórias e portas.
- 30 - Banca em concreto armado revestido com ripas de madeira.
- 31 - Pilar de concreto armado.
- 32 - Fechamento em gesso acartonado 10mm.
- 33 - Guarda-corpo em vidro temperado laminado 20mm (10+10) com película center glass e perfil inferior 120mm ancorado com hard hold m10.
- 34 - Cercamento frontal mureta + vidro.
- 35 - Guarda-corpo metálico altura de 100cm com barras verticais.
- 36 - Divisória em granito.
- 37 - Viga de concreto armado.
- 38 - Parede acústica.
- 39 - Brise de ACM cinza.



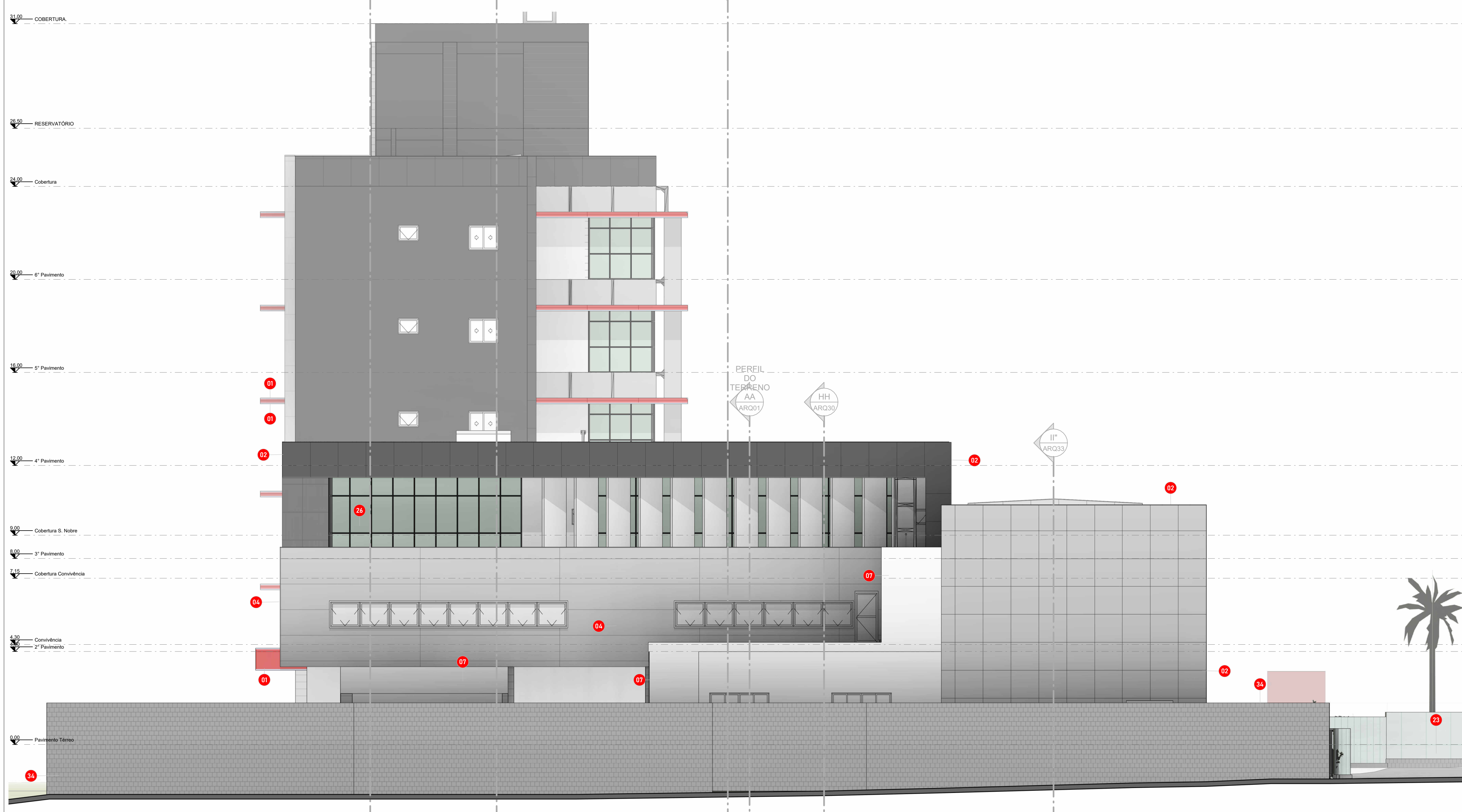
2 FACHADA FUNDOS
ESCALA - 1:100

<p>QUADRO DE REVISÕES</p> <table border="1" style="width: 100%; border-collapse: collapse;"> <thead> <tr> <th>REVISÃO</th> <th>INDICAÇÃO</th> <th>DATA</th> <th>DESENHO</th> </tr> </thead> <tbody> <tr> <td> </td> <td> </td> <td> </td> <td> </td> </tr> </tbody> </table>		REVISÃO	INDICAÇÃO	DATA	DESENHO				
REVISÃO	INDICAÇÃO	DATA	DESENHO						
<p>APROVAÇÕES</p>	<p>PROPRIETÁRIO</p> <p>FUNDO DE MELHORIA DO CORPO DE BOMBEIROS MILITAR</p> <p>14.186.135/0001-06</p>								
<p>RESPONSÁVEL TÉCNICO</p> <p>MAURICIO CERUTTI CAU/SC: A1564-01</p> <p>EMERSON FERRARI Engenheiro Mecânico CREA/SC: 16.915-3</p> <p>ALAN HINKEL VIEIRA Engenheiro Eletricista CREA/SC: 16.915-3</p>	<p>EQUIPE TÉCNICA DA EMPRESA</p> <p>MAURICIO CERUTTI Arquiteto e Urbanista CAU/SC: A1564-01</p> <p>FERNANDA CORDEIRO Engenheira Civil CREA/SC: 148159-0</p>								
<p>PROPRIETÁRIO</p> <p>FUNDO DE MELHORIA DO CORPO DE BOMBEIROS MILITAR</p>	<p>EDIFICAÇÃO</p> <p>QUARTEL DO COMANDO GERAL DO CORPO DE BOMBEIROS MILITAR DE SANTA CATARINA</p> <p>RUA LAURO LINHARES, Nº 1213, TRINDADE, FLORIANÓPOLIS/SC CEP: 88036-003</p> <p>CNPJ: 14.186.135/0001-06</p>								
<p>PROJETO</p> <p>ARQUITETÔNICO EXECUTIVO</p>	<p>ÁREA TOTAL</p> <p>DATA</p> <p>30/05/2024 12:50:24</p>								
<p>CONTHELO</p> <p>Fachada Frontal e Posterior - Projeto Executivo</p>	<p>ETAPA</p> <p>PROJETO EXECUTIVO</p> <p>FOLHA</p> <p>ARQ39</p>								
<p>FERRARI ENGENHARIA - CREA Nº 16514-3 CNPJ 26.548.131/0001-92 Rua Getúlio Vargas, 255 - 2º Andar - Centro - Florianópolis - SC Fone: (48) 3667-3611 e-mail: projeto@engenhariarferrari.com.br</p>									



2 FACHADA LATERAL 02
ESCALA - 1: 100

- 01 - Revestimento em acm vermelho.
- 02 - Revestimento em isopanel preto, placas de 1,10 x 10,00 m.
- 03 - Revestimento de isopanel branco, placas de 1,10 x 10,00 m.
- 04 - Revestimento de isopanel cinza, placas de 1,10 x 10,00 m.
- 05 - Rufo Metálico, pintura na cor do painel/ACM
- 06 - Telha metálica termoacústica branca.
- 07 - Parede de alvenaria cerâmica rebocada, massada e pintada.
- 08 - Camada de argila expandida sobre laje de concreto impermeabilizada.
- 09 - Cobertura de POLICARBONATO compacto translúcido
- 10 - Viga metálica I, pintura eletrostática preta.
- 11 - Laje nervurada de concreto.
- 12 - TOTEM - comunicação visual CBMSC
- 13 - Laje de concreto armado, acabamento desempenado. (banheiros)
- 14 - Fechamento de parede em blocos de concreto.
- 15 - Divisória interna de vidro laminado 10mm (6+4) estruturada em montantes de alumínio de 80mm, espaçado conforme vãos.
- 16 - Parede de dry - wall.
- 17 - Rampa de concreto armado desempenado.
- 18 - Guarda corpo metálico, altura de 110cm com barras verticais de proteção + corrimão em duas alturas 92cm e 70cm com prolongamento.
- 19 - Escada de concreto armado desempenado com acabamento de pintura antiderrapante.
- 20 - Elevador mecânico.
- 21 - Corrimão metálico fixado na parede em duas alturas 92cm e 70cm com prolongamento.
- 22 - Blocos de concreto sextavado.
- 23 - Guarda corpo metálico, altura de 110cm com barras verticais de proteção.
- 24 - Parede de alvenaria cerâmica rebocada, massada e pintada + Parede de dry-wall com isolamento acústico interno e tratamento acústico.
- 25 - Corrimão metálico dos dois lados em duas alturas 92cm e 70cm com prolongamento de 30cm.
- 26 - Fachada Glazing Utilizada.
- 27 - Meio fio
- 28 - Elevador monta - carga.
- 29 - Fechamento em mfd duplo para acabamento de divisórias e portas
- 30 - Banco em concreto armado
- 31 - Pilar de concreto armado
- 32 - Fechamento em gesso acartonado 10mm
- 33 - Guarda corpo em vidro temperado laminado 20mm (10+10) com película centry glass e perfil inferior 120mm ancorado com hard bold m10
- 34 - Cercamento frontal mureta + vidro
- 35 - Guarda - corpo metálico altura de 110cm com barras verticais
- 36 - Divisórias em granito
- 37 - Viga de concreto armado
- 38 - Parede acústica
- 39 - Brise de ACM cinza



1 FACHADA LATERAL
ESCALA - 1: 100

QUADRO DE REVISÕES		DATA	DESENHO
REVISÃO	DESCRIÇÃO		

APROVAÇÕES	
PROPRIETÁRIO FUNDO DE MELHORIA DO CORPO DE BOMBEIROS MILITAR 14.186.135/0001-06	RESPONSÁVEL TÉCNICO MAURICIO CERUTTI CAU/SC: A19041-0
FERRARI ENGENHARIA	
EMERSON FERRARI Engenheiro Mecânico CREA/SC: 165514-3	MAURICIO CERUTTI Arquiteto e Urbanista CAU/SC: A19041-0
ALAN HINKEL VIEIRA Engenheiro Eletricista CREA/SC: 161615-3	FERNANDA CORDEIRO Engenheira Civil CREA/SC: 148159-0
EQUIPE TÉCNICA DA EMPRESA	
PROPRIETÁRIO: FUNDO DE MELHORIA DO CORPO DE BOMBEIROS MILITAR EDIFICAÇÃO: QUARTEL DO COMANDO GERAL DO CORPO DE BOMBEIROS MILITAR DE SANTA CATARINA ENDEREÇO: RUA LAURO LINHARES, Nº 1213, TRINDADE, FLORIANÓPOLIS/SC CEP: 88036-003 CNPJ: 14.186.135/0001-06	
PROJETO: ARQUITETÔNICO EXECUTIVO	ÁREA TOTAL:
DATA: 28/09/2024 13:02:58	FOLHA:
ETAPA: PROJETO EXECUTIVO	ARQ40
ESCALA: INDICADA	FERRARI ENGENHARIA CREA nº 160214-3 CNPJ 35.945.131/0001-02 Rua Getúlio Vargas, 252 - 2º Andar - Centro - Florianópolis - SC Fone: (48) 9995-3811 e-mail: projeto@engenharieferrari.com.br