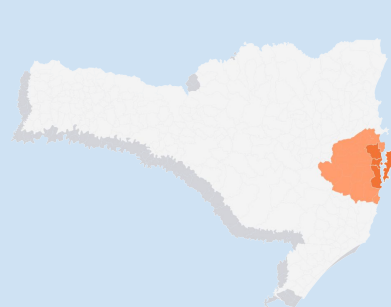




**REDE DE CORREDORES
E ESPAÇOS VERDES**

Rede de Corredores e Espaços Verdes entre Coqueiros e Estreito

Localização e dados gerais do município



REGIÃO
METROPOLITANA DE
FLORIANÓPOLIS



SANTA CATARINA

POPULAÇÃO: 537.213 hab. (IBGE 2022)
ÁREA TOTAL : 436,5 km² (12,1 km² continental)
ÁREAS DE PRESERVAÇÃO: 59%
IDH: 0,833 (Atlas Brasil 2021)

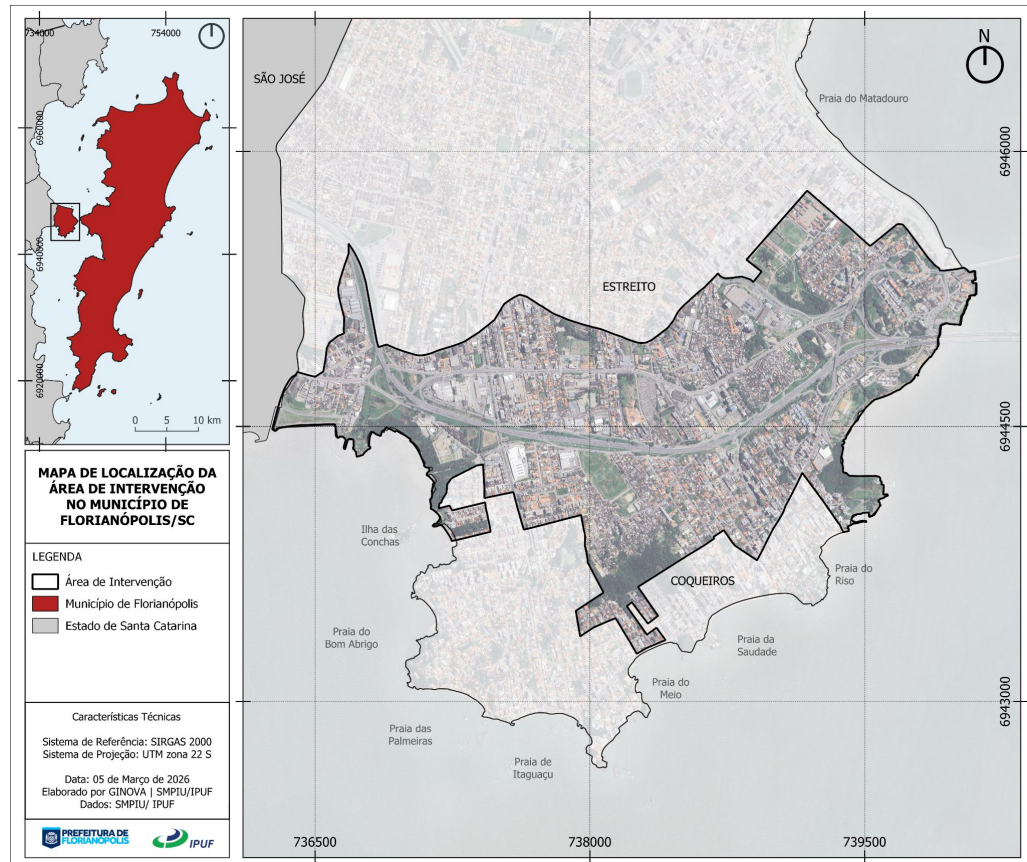
Localização do projeto

caracterização e contexto

- O projeto localiza-se na área continental de Florianópolis, abrangendo parte dos distritos **de Coqueiros e Estreito**.
- Com uma extensão territorial de **399 hectares**, a área abriga **23.477 habitantes**.

A proposta foi selecionada pelo programa **Acelerador de Soluções para o Calor Urbano** do WRI Brasil com o objetivo de **enfrentar o desafio do calor extremo por meio de soluções passivas e integradas com a natureza, promovendo inclusão social, saúde pública e resiliência urbana.**

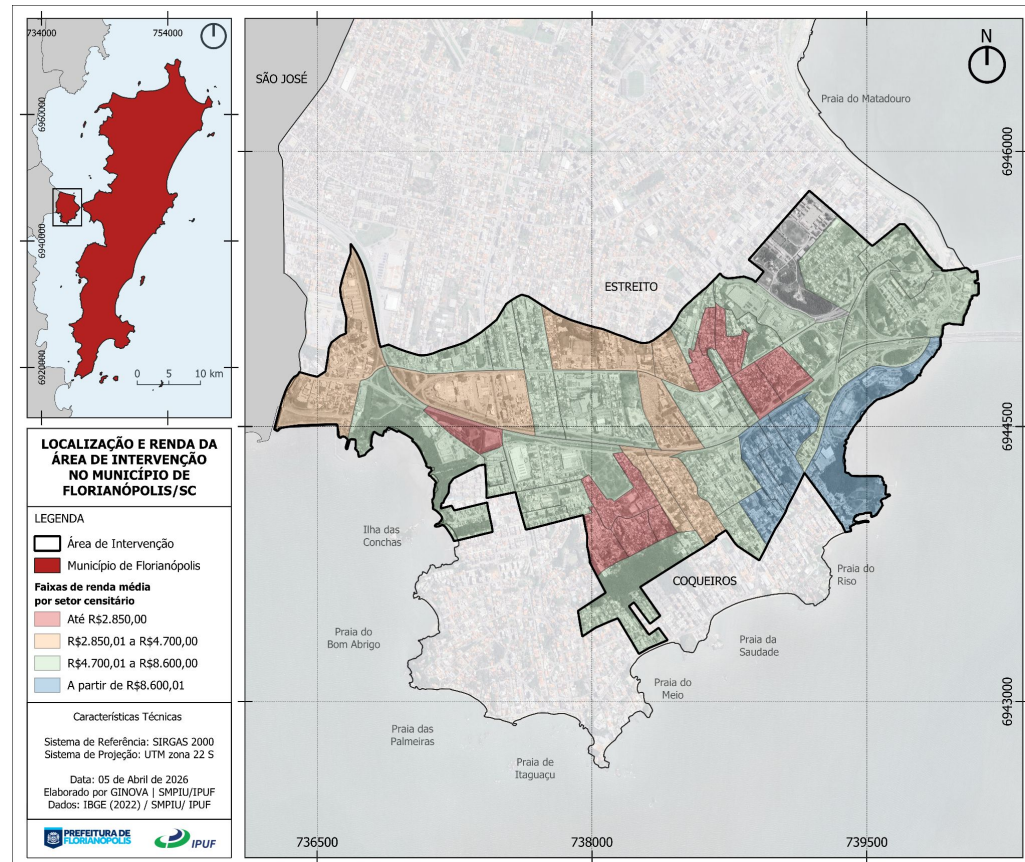
Florianópolis é uma das primeiras cidades do mundo a ter acesso à plataforma **Cool Cities Lab** (liderada pelo WRI Brasil com o apoio da Google.org) que fornece dados para **melhorar as soluções de infraestrutura** para redução de calor.



Localização do projeto

caracterização e contexto

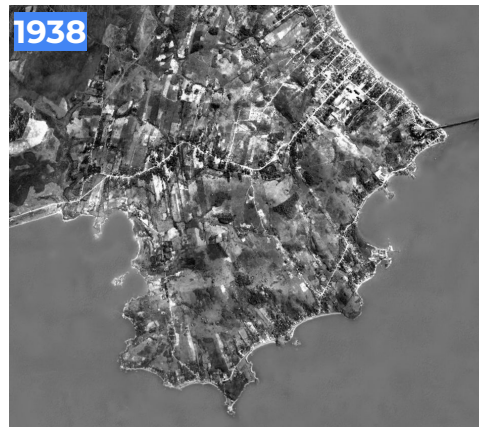
- Nesse recorte territorial vivem **23.477 pessoas**;
- **4.369 (18,6%) residem em favelas e comunidades urbanas**;
- A renda mensal média local é de **R\$ 5.553,87, inferior à média municipal**, e a distribuição espacial da renda revela concentração de população com renda média de até R\$ 2.850,00 em três setores da poligonal, que abrangem **oito Áreas de Interesse Social (AIS)** (IBGE, 2022).



O problema

caracterização e contexto

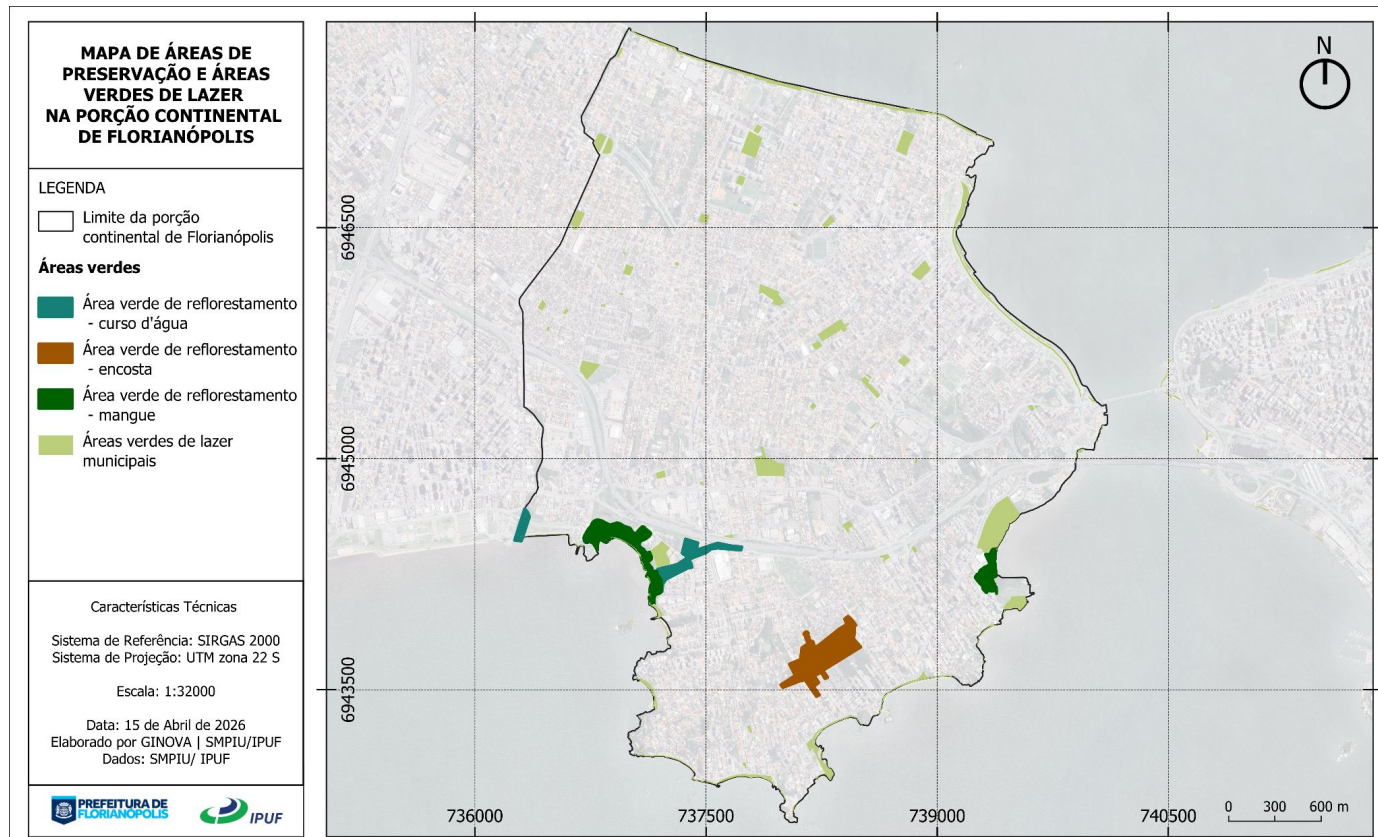
- O século XX é marcado por profundas transformações na paisagem do município, impulsionadas pela **anexação do Estreito** a Florianópolis em 1944.
- As obras de ligação Ilha-Continente (**pontes e rodovias**, 1920-1990) consolidaram-se como os principais vetores do **adensamento urbano continental**.
- O acesso via Ponte Hercílio Luz (1926) gerou especulação na orla do Estreito/Coqueiros e direcionou a ocupação popular para o interior (Capoeiras/Barreiros).
- A implantação da rodovia (anos 90) atuou como barreira física, **desarticulando a continuidade da malha urbana entre os bairros e fragmentando as áreas verdes**.



O problema

caracterização e contexto

- A porção continental de Florianópolis abrange cerca de 3% do território municipal e concentram **17,31% da sua população.**
- A região apresenta 98,2% de sua extensão urbanizada, sendo os restantes **1,8% áreas de preservação ambiental.**
- Apenas **2% da sua área** territorial são destinados a **áreas verdes públicas de lazer.**



O problema

caracterização e contexto

- A malha urbana da região continental é caracterizada por sua **alta densidade construtiva** e acentuada impermeabilização.
- A **Rodovia BR-282** atua como vetor de emissões de gases poluentes e fonte de calor, impactando o seu entorno e **agravando o desconforto térmico**.
- Estes fatores, somados à escassez de arborização urbana, culminam na formação de **Ilhas de Calor Urbanas**, comprometendo a qualidade ambiental e a saúde pública.

Este cenário evidencia a urgência de um planejamento urbano sensível ao clima, visando à mitigação das ilhas de calor e a reconexão socioespacial através da requalificação dos espaços livres urbanos



O problema

caracterização e contexto

ILHAS DE CALOR URBANO

- Estudos indicam **temperaturas de superfície até 12°C superiores** às registradas em áreas não urbanizadas do município (Silva; Ramos, 2022).
- Estudo realizado pelos laboratórios LabEeee e LabCon da UFSC reforçam o diagnóstico ao demonstrar que na área foram registrados **valores de temperatura do ar e UTCI cerca de 3°C mais elevados em trechos áridos, impermeabilizados e expostos à radiação solar direta.**

Conforto Térmico no Nível do Pedestre
Medição no bairro Capoeiras em Florianópolis/SC

Universidade Federal de Santa Catarina
UFSC
Laboratório de Conforto Ambiental / Laboratório de Eficiência Energética em Edificações

labEeee

PREFEITURA DE FLORIANÓPOLIS

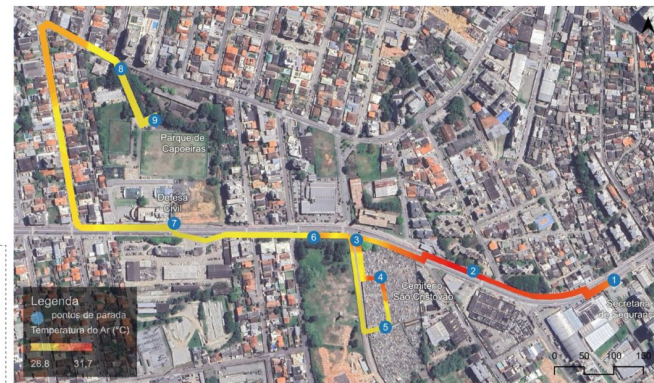


- 1 Secretaria de Segurança do Estado
- 2 Parada ônibus próximo posto abastecimento Av. Ivo Silveira
- 3 Esquina Cemitério São Cristóvão
- 4 Cemitério São Cristóvão
- 5 Mirante Cemitério São Cristóvão
- 6 Parada ônibus CELESC
- 7 Sede da Defesa Civil
- 8 Entrada Núcleo Educação Infantil
- 9 Parque Capoeiras Academia Ar Livre

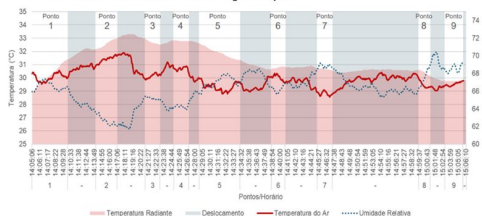
O levantamento de dados foi realizado utilizando dispositivos com múltiplos sensores posicionados em uma estrutura portátil, como uma espécie de mochila, acoplada a uma central onde um microcontrolador processa e armazena os dados.

Foram feitas leituras de variáveis ambientais como temperatura, umidade, temperatura radiante, radiação solar, velocidade do vento, dióxido de carbono e intensidade sonora de ruídos.

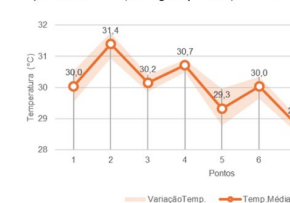
A medição foi realizada no bairro de Capoeiras, nas proximidades da Av. Gov. Ivo Silveira, de um novo espaço de lazer a ser implantado no bairro.



1 GRÁFICO 1: indica a variação das leituras de temperatura do ar e radiante (°C) e umidade relativa do ar (%) realizadas ao longo do trajeto.



2 GRÁFICO 2: resumo da variação da temperatura registrada ao longo do percurso. Na média, ao longo do percurso, há uma variação de quase 3 graus.



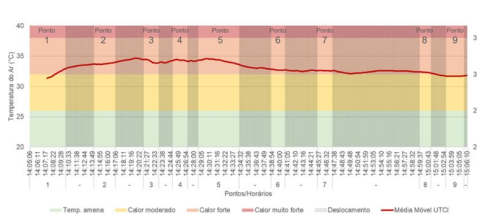
3 GRÁFICO 3: resumo da variação da umidade registrada ao longo do percurso. Na média, ao longo do percurso, há uma variação de pouco mais de 6%.



4 GRÁFICO 4:

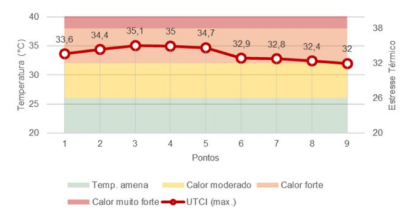
O UTCI (Universal Thermal Climate Index) combina temperatura do ar, umidade, vento e radiação solar em um único número que representa o calor sentido pelo corpo.

Ao longo do trajeto, basicamente, há uma sensação de calor forte, especialmente nos pontos 3, 4 e 5. Depois do ponto 5, a sensação tende a ser de calor moderado, influenciado pela vegetação do Parque de Capoeiras.



5 GRÁFICO 5:

resumo da variação do UTCI ao longo do percurso. Os pontos 3, 4 e 5 apresentaram os maiores índices UTCI, indicando os pontos onde ocorre a maior sensação de calor e menor conforto.



O problema

caracterização e contexto

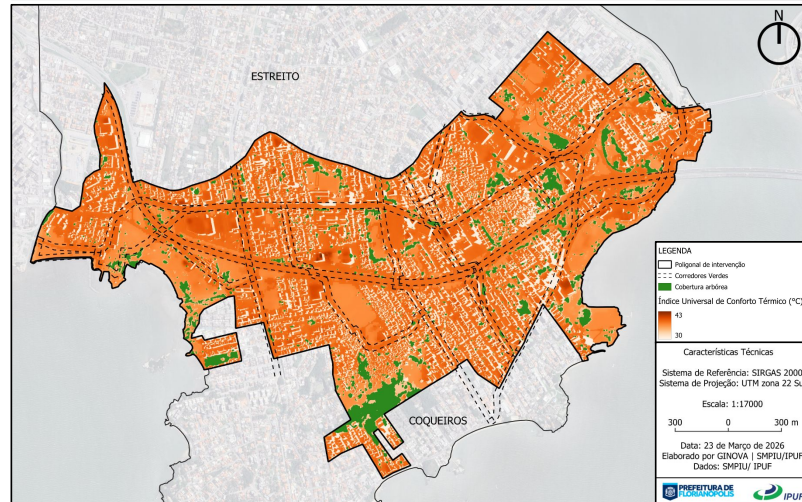
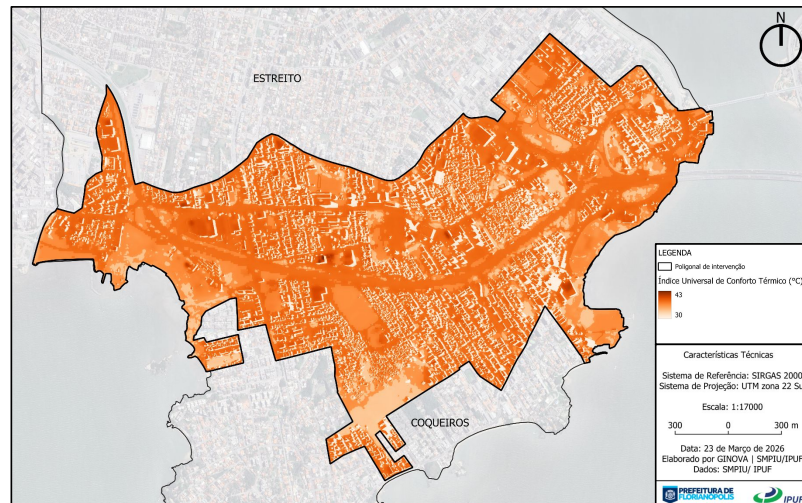
ÍNDICE UNIVERSAL DE CONFORTO TÉRMICO

“sensação térmica” - considera dados como a temperatura do ar, a umidade, o vento e a temperatura

- **temperatura média percebida na área: 37°C**
 - temperatura mínima: 30°C (áreas arborizadas)
 - temperatura máxima: 44°C
- **cobertura arbórea**
 - área de intervenção: 27,9 ha (7,0% da área total)
 - área de pedestres: 3,8%
- **cobertura média de sombra: 16,3%**
(sombras projetadas por edificações e árvores)

áreas verdes sem arborização (como o Parque do Abraão e de Coqueiros) apresentam UTCI em torno de 37,0 a 37,8°C

a maior parte das vias escolhidas para a implantação dos corredores verdes apresenta UTCI em torno de 38°C

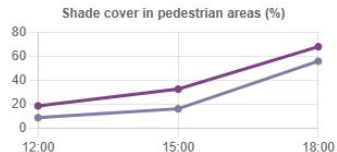


O problema

ações para mitigação do calor

SIMULAÇÃO DE ARBORIZAÇÃO NO CONFORTO TÉRMICO

- implementação de **7.689 árvores** em áreas de pedestres
- expansão de **3,8% para 17,4%** (incremento de 13,7%)
- redução média de **1,3°C** no estresse térmico (UTCI)



LEGEND: ● Scenario
● Baseline



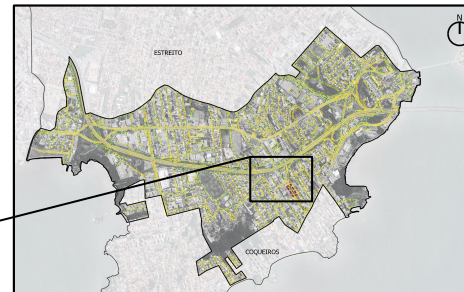
LEGEND: ● Scenario UTCI (°C)
● Baseline UTCI (°C)

ANÁLISE LOCAL | AV. ALMIRANTE TAMANDARÉ

área com implementação de arborização linear no eixo viário, resultando em redução expressiva do estresse térmico (UTCI)

em um recorte com área de pedestres de 0,21 ha, a média da redução térmica foi de aproximadamente -2,5°C

em pontos específicos sob a copa das árvores, observa-se uma redução de temperatura de até -7,4°C



O problema

caracterização e contexto

- Além disso, as condições para realizar os deslocamentos a pé ou de bicicleta são precárias:
 - a rede cicloviária é fragmentada;
 - **45,8% das calçadas (32,85 km) possuem largura inferior a 1,50 m;**
 - a BR-282, com suas seis faixas de rolamento e velocidade regulamentada de 100 km/h, constitui uma **barreira de difícil transposição;**
 - predomina um **desenho urbano orientado ao automóvel**, com **oferta insuficiente de infraestrutura** segura e confortável para caminhada e bicicleta, especialmente nas Áreas de Interesse Social (AIS).

MAPA DE LARGURA DAS CALÇADAS DOS DISTRITOS DE COQUEIROS E ESTREITO

LEGENDA

□ Área de Intervenção

Largura das Calçadas

- Inadequado (menos de 1,50m)
- Satisfatório (1,50m a 2,00m)
- Adequado (mais de 2,00m)



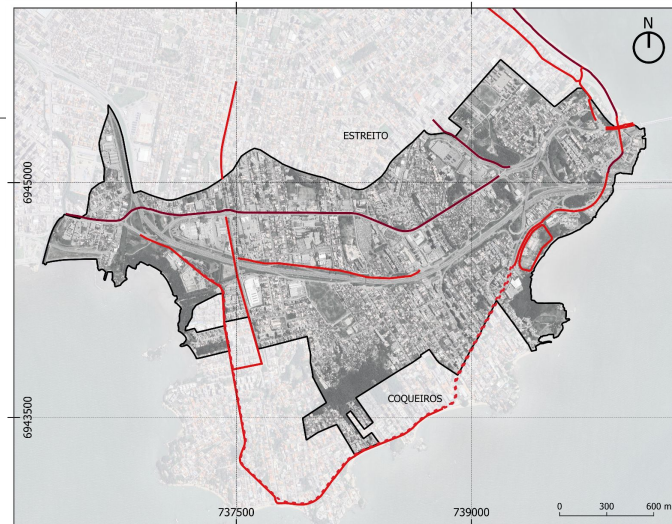
MAPA DO SISTEMA CICLOVIÁRIO IMPLANTADO NOS DISTRITOS DE COQUEIROS E ESTREITO

LEGENDA

□ Área de Intervenção

Sistema Cicloviário

- Ciclofaixa
- Ciclorota
- Ciclovia



A solução

diretrizes de intervenção

CORREDORES VERDES

qualificação do sistema viário com arborização viária e infraestrutura verde para mitigação do calor e conformação de rotas ativas sombreadas.



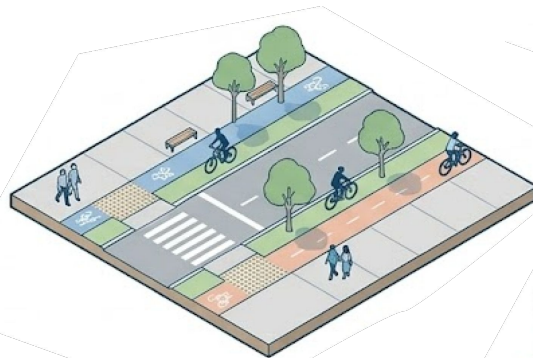
QUALIFICAÇÃO DE ÁREAS VERDES

implantação e requalificação de espaços públicos de lazer visando à amenização microclimática e à qualidade socioambiental.



MOBILIDADE ATIVA E CONECTIVIDADE

readequação do perfil viário com foco na caminhabilidade, ciclomobilidade e permeabilidade urbana contínua.



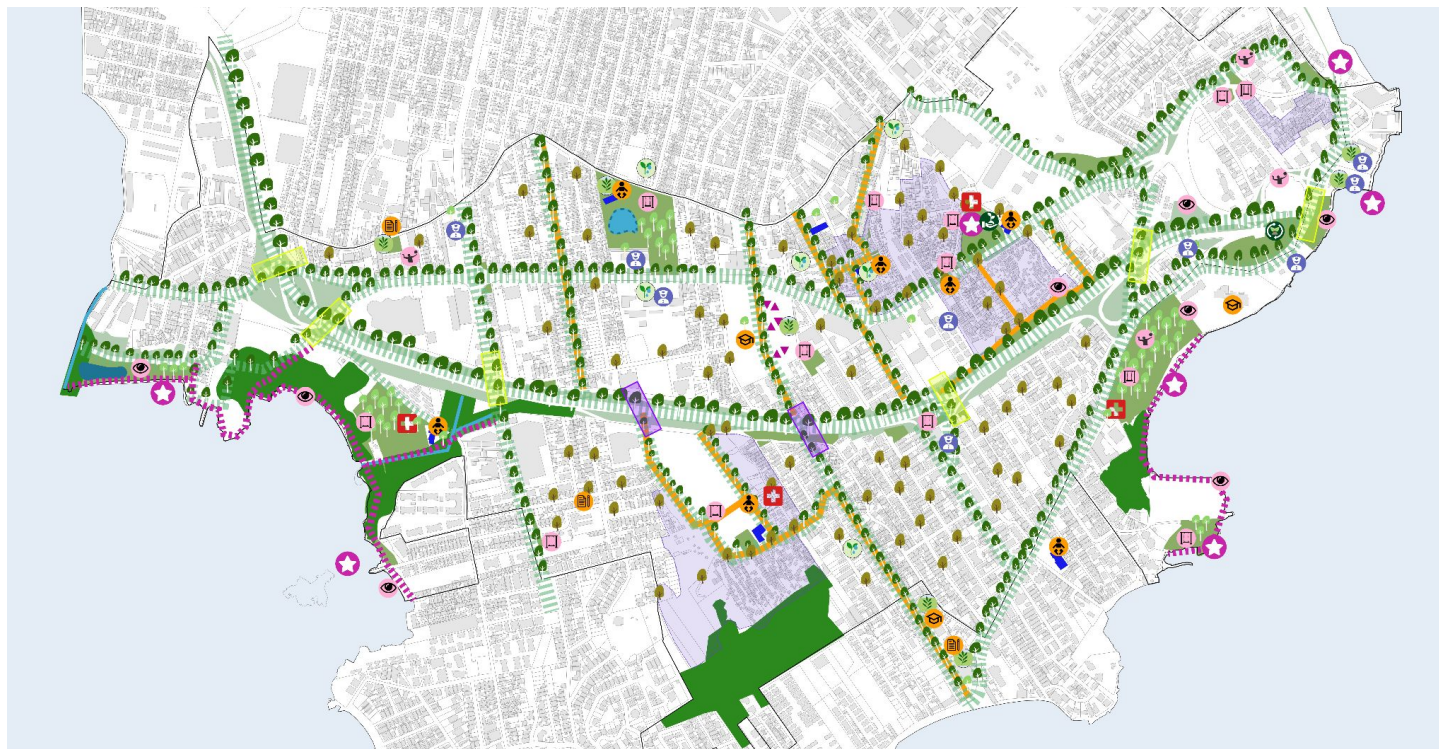
INTERVENÇÕES EM PRÉDIOS PÚBLICOS

integração de Soluções Baseadas na Natureza (SbN) para resfriamento passivo e maximização da permeabilidade do solo.



A solução

síntese da proposta



- Área de Intervenção
- ▨ Corredores Verdes
- Áreas verdes de lazer
- Áreas de preservação ambiental
- Áreas de Interesse Social
- ★ Pontos de interesse paisagístico e/ou turístico

Soluções para o calor urbano

- Muros Verdes
- Arborização
- Telhados Frios
- ▲ Coberturas Tensionadas
- Parklets Verdes
- Viadutos vegetadas
- Passarelas vegetadas

Equipamentos públicos

- Áreas esportivas
- Parques infantis
- Espaços de contemplação
- Centros de saúde
- Serviços militares e/ou administrativos

- Instituições de educação infantil
- Instituições de ensino superior
- Escolas
- Horta comunitária
- Pátio de compostagem e ecoponto

Infraestrutura verde e azul

- Jardins de chuva
- Wetland
- Jardim filtrante
- Bacia de retenção
- Pavimentação permeável

SOLUÇÕES

16 CORREDORES
VERDES (24,6 km) E
2,6 km DE ORLAS
QUALIFICADAS

QUALIFICAÇÃO DE
20 ÁREAS VERDES
DE LAZER
EXISTENTES (12,7 ha)

IMPLANTAÇÃO DE
13 NOVAS ÁREAS
VERDES DE
LAZER (13,2 ha)

QUALIFICAÇÃO DE 7
TRANSPOSIÇÕES DA
BR-282 E IMPLANTAÇÃO
DE 1 NOVA PASSARELA

ADAPTAÇÃO DE
13 EQUIPAMENTOS PÚBLICOS
E 31 PONTOS DE ÔNIBUS
AO CALOR

INSERÇÃO DE 16.500 m² DE
SBNs PARA MITIGAÇÃO DE
ALAGAMENTOS E
FITORREMEDIAÇÃO

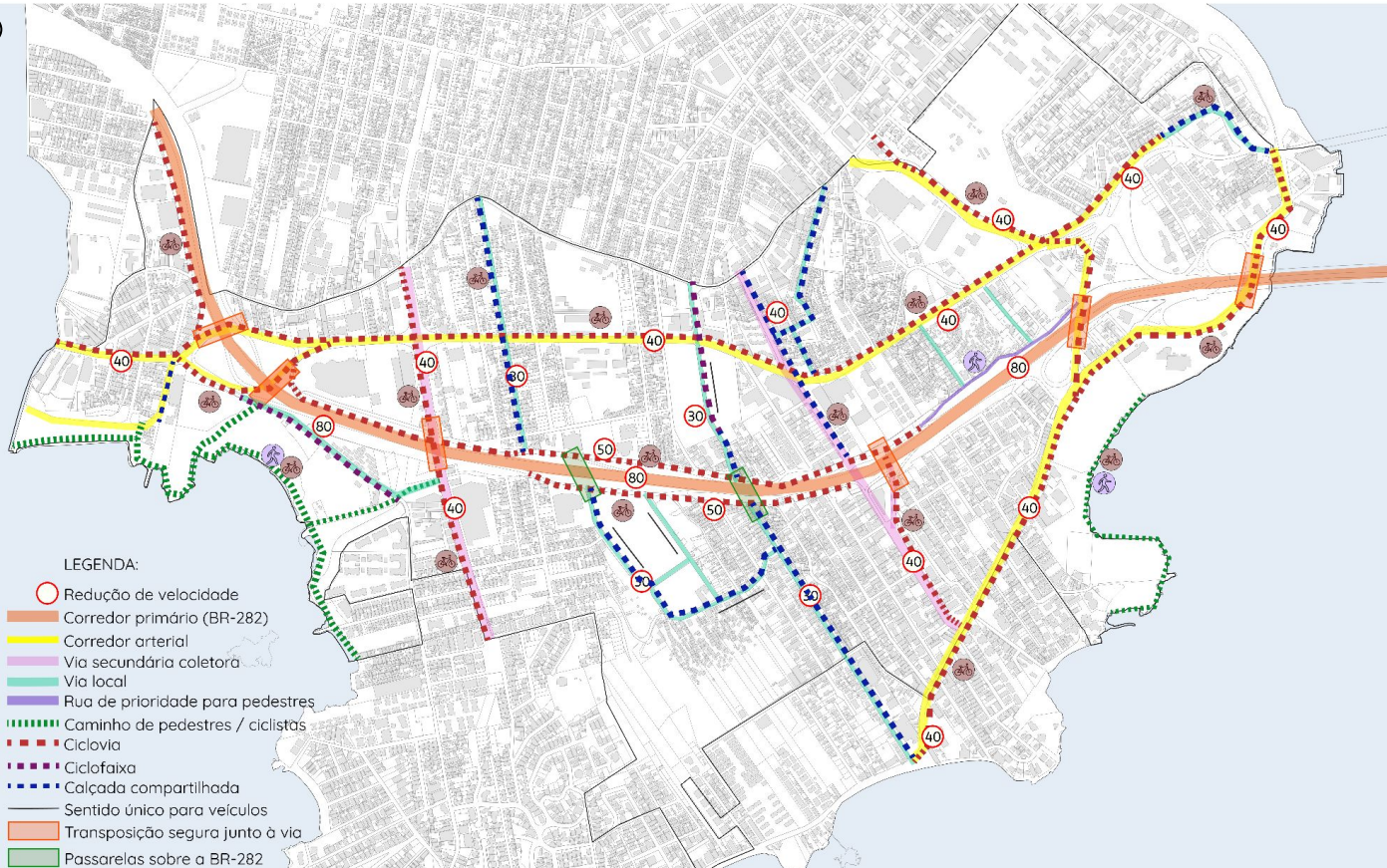
ARBORIZAÇÃO DE
19,6 ha DE ÁREAS
REMANESCENTES DO
SISTEMA VIÁRIO

IMPLANTAÇÃO DE
81 PARKLETS VERDES
ARBORIZADOS
NO SISTEMA VIÁRIO

1 ECOPONTO, 1 PÁTIO DE
COMPOSTAGEM, 1 HORTA
COMUNITÁRIA E 1 PICADOR
FLORESTAL

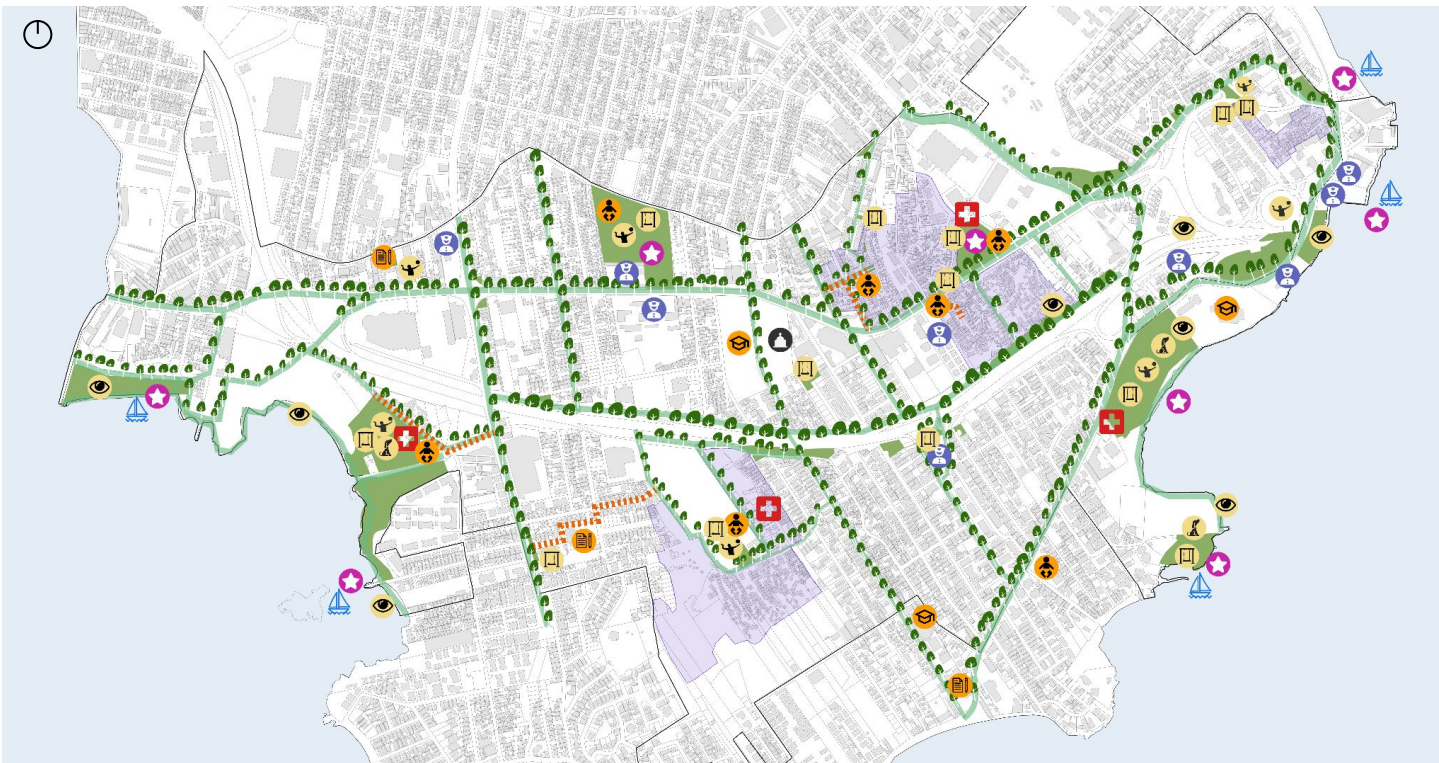
A solução

mapa de mobilidade suave



A solução

mapa de rotas de conforto



- Áreas verdes de lazer
- Caminhos sombreados
- Áreas de interesse social

- Pontos de interesse paisagístico e/ou turístico
- Atracadouros
- Caminhos lúdicos

- Centros de saúde
- Cemitério
- Serviços militares e/ou administrativos

- Instituições de educação infantil
- Instituições de ensino superior
- Escolas

- Áreas esportivas
- Espaço Pet
- Espaços de contemplação
- Parques infantis

A solução

mapa de soluções para o calor urbano



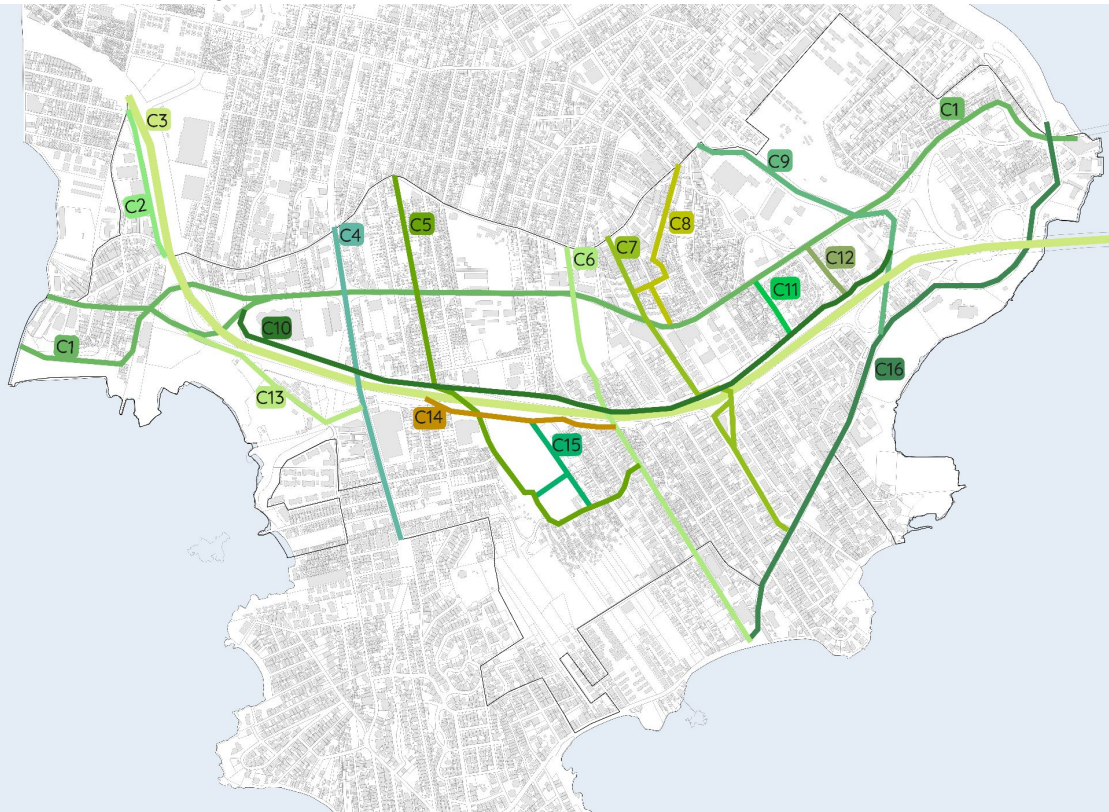
A solução

mapa da rede de infraestrutura verde e azul



A solução corredores verdes

IDENTIFICAÇÃO:

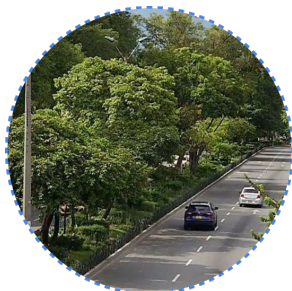


- C1** - Av. Gov. Ivo Silveira, Av. Beira Mar de São José e acesso à Ponte Hercílio Luz
- C2** - R. São Bento (marginal BR 282)
- C3** - Rodovia BR 282
- C4** - Av. Patrício Caldeira de Andrada
- C5** - R. Campolino Alves, Serv. Comunit. Joaquim Rodrigues e R. da Fonte
- C6** - R. São Cristóvão e R. Pascoal Simone
- C7** - R. Cmte. José Ricardo Nunes e Av. Almirante Tamandaré
- C8** - R. João Vieira, Tv. Central Continente e R. Kurt Rantour
- C9** - Av. Juscelino K. de Oliveira, Av. Gov. Ivo Silveira e Av. Eng. Max de Souza
- C10** - R. Profa. Sofia Quint de Souza e R. Álvaro Tolentino (marginais BR 282)
- C11** - Tv. Bela Vista
- C12** - R. José de Alencar
- C13** - R. João Meirelles e caminho ao lado do Córrego do Abraão
- C14** - R. São Cristóvão (marginal BR 282)
- C15** - Servidão Nossa Sra. do Carmo
- C16** - R. Des. Pedro Silva, Av. Eng. Max de Souza, R. Cap. Euclides da Cunha, R. Quatorze de Julho

A solução

diretrizes de intervenção

SOLUÇÕES PARA CORREDORES E ÁREAS VERDES



ARBORIZAÇÃO



**JARDIM DE
CHUVA**



**JARDIM
FILTRANTE**



**BACIA DE
RETENÇÃO**



**BACIA DE
DETENÇÃO**



WETLAND



**FILTRANTE
VERTICAL**



**CONEXÃO
COM A ÁGUA**



TREPADEIRAS



**PARKLETS
VERDES**



**QUALIFICAÇÃO
DOS ESPAÇOS
VERDES DE LAZER**



**NOVOS ESPAÇOS
VERDES DE
LAZER**

SOLUÇÕES PARA INFRAESTRUTURA E MOBILIDADE ATIVA



**REMOÇÃO DA
PAVIMENTAÇÃO**



CICLOVIA



CICLOFAIXA



**CALÇADA
COMPARTILHADA**



**ESTACIONAMENTO
PERMEÁVEL**



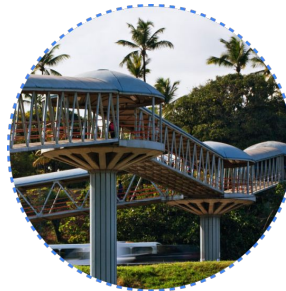
**PAVIMENTAÇÃO
PERMEÁVEL**



**CAMINHOS
LÚDICOS**



**TRAVESSIAS
SEGURAS**



**PASSARELAS
SOMBREADAS**



**PONTOS DE
ÔNIBUS**



**VIADUTOS
VEGETADOS**



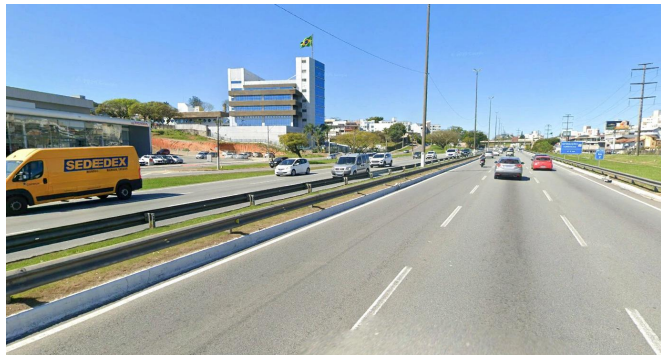
**REDUÇÃO DE
VELOCIDADE**

A solução

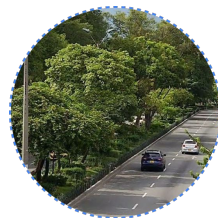
corredores verdes | tipologias

TIPOLOGIA A

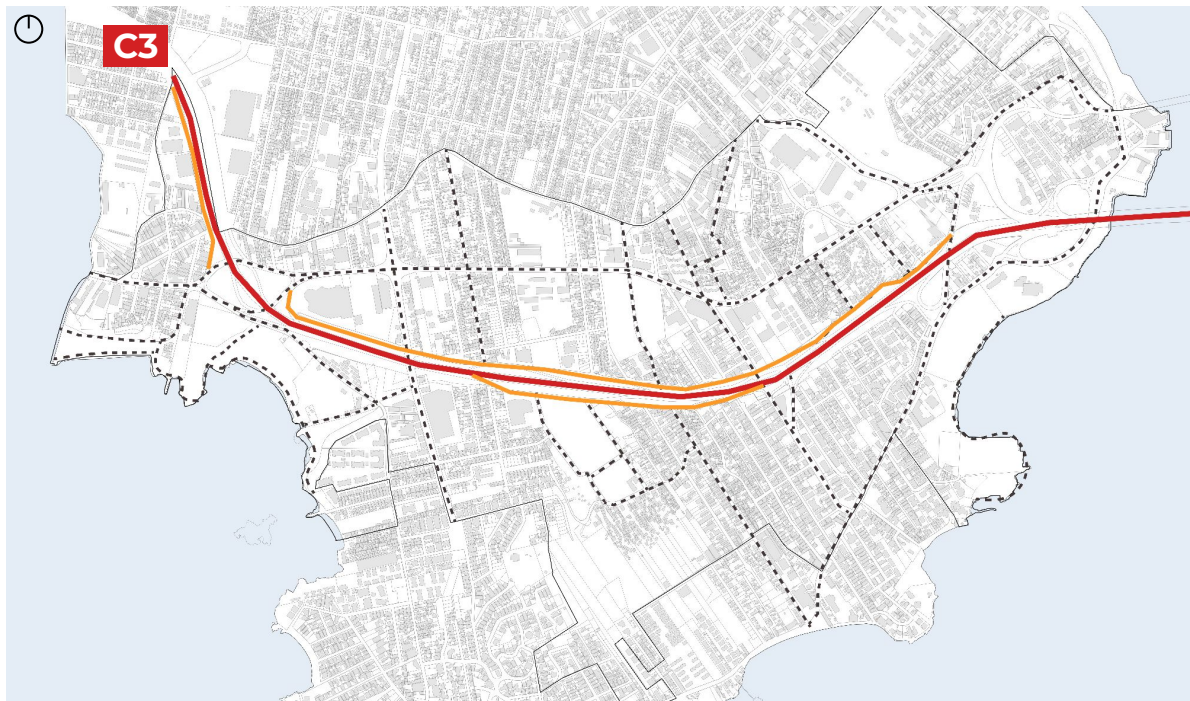
C3. Corredor 3: BR-282



REDUÇÃO DE VELOCIDADE



ARBORIZAÇÃO



A solução

corredores verdes | tipologias

TIPOLOGIA B

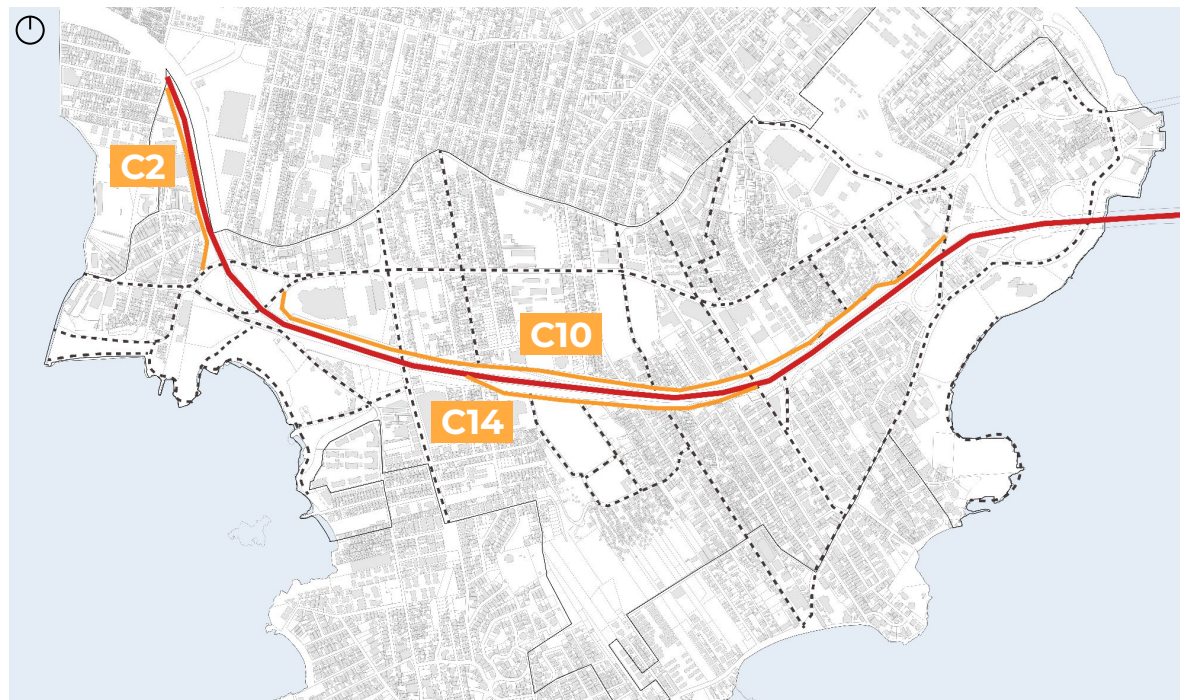
C2, C10 E C14. Vias marginais à BR-282



CICLOVIA



ABERTURA DE CANTEIROS E ARBORIZAÇÃO



A solução

corredores verdes | tipologias

TIPOLOGIA C

CI. Corredor 1: Avenida Gov. Ivo Silveira



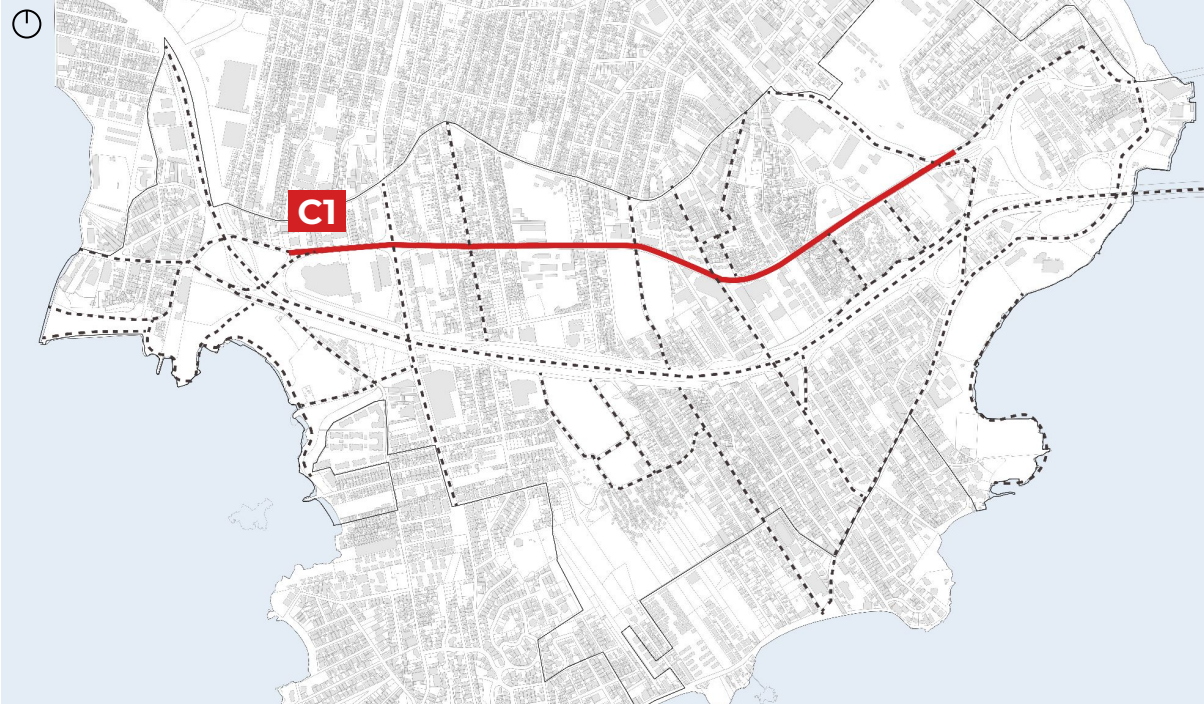
REDUÇÃO DE VELOCIDADE



CICLOVIA



ABERTURA DE CANTEIROS E ARBORIZAÇÃO

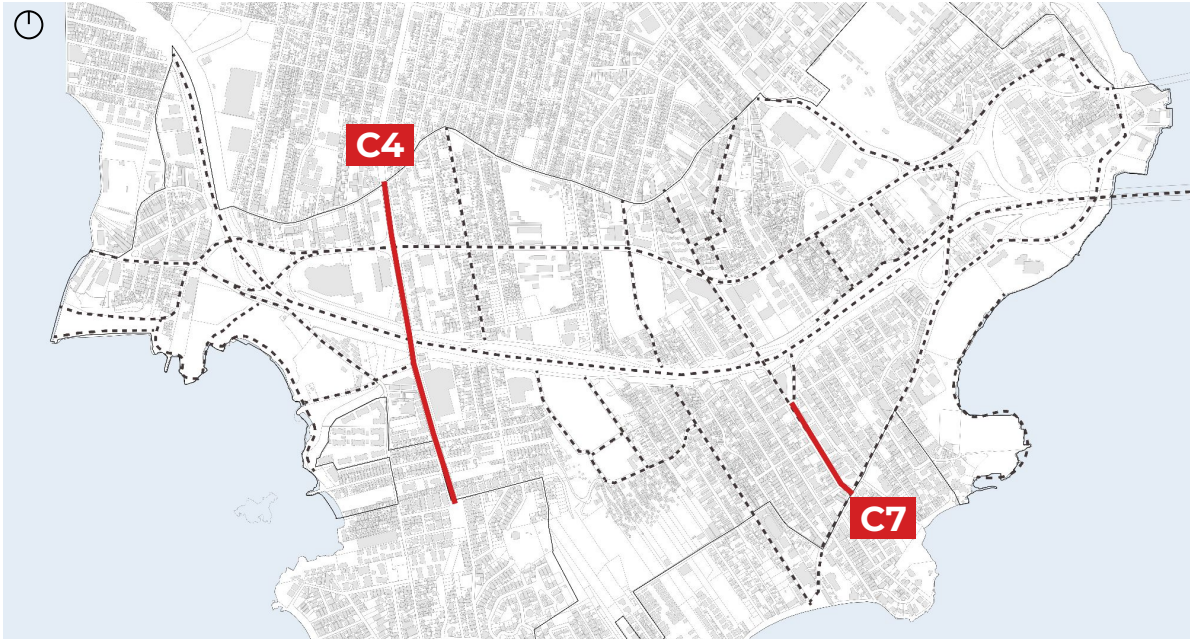


A solução

corredores verdes | tipologias

TIPOLOGIA D

- C4.** Corredor 4: Avenida Patrício Caldeira de Andrade
- C7.** Corredor 7: Avenida Almirante Tamandaré



REDUÇÃO DE VELOCIDADE



CICLOVIA



ABERTURA DE CANTEIROS E ARBORIZAÇÃO



A solução

corredores verdes | tipologias

TIPOLOGIA E

C9. Corredor 9: Av. Juscelino Kubitschek de Oliveira

C16. Corredor 16: Av. Eng. Max de Souza e Rua Quatorze de Julho



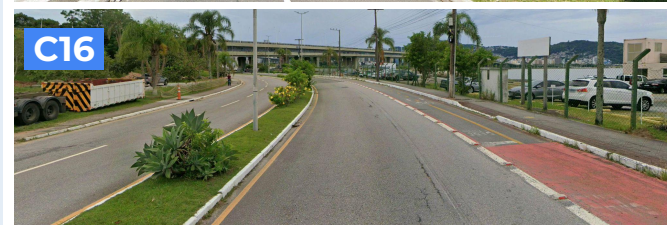
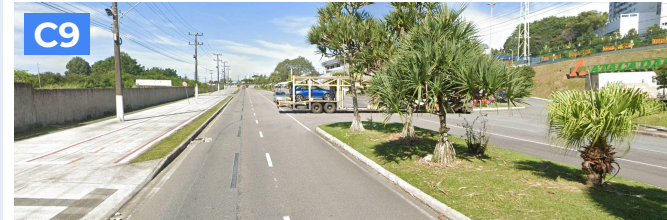
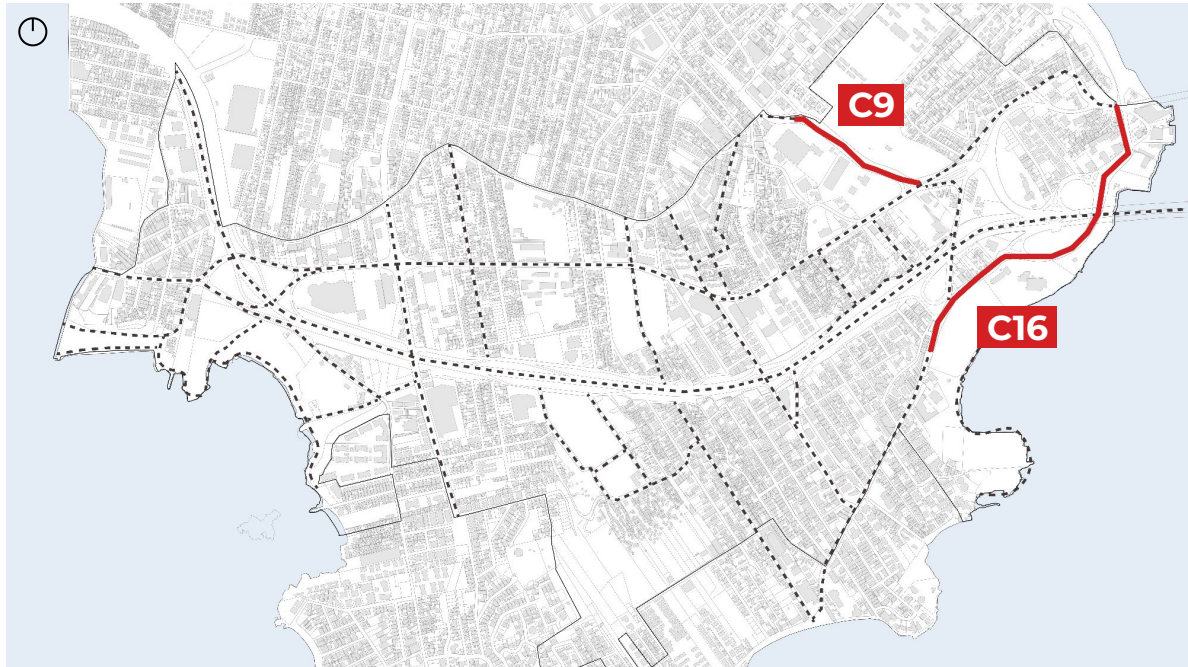
REDUÇÃO DE VELOCIDADE



CICLOVIA



ABERTURA DE CANTEIROS E ARBORIZAÇÃO



A solução

corredores verdes | tipologias

TIPOLOGIA F

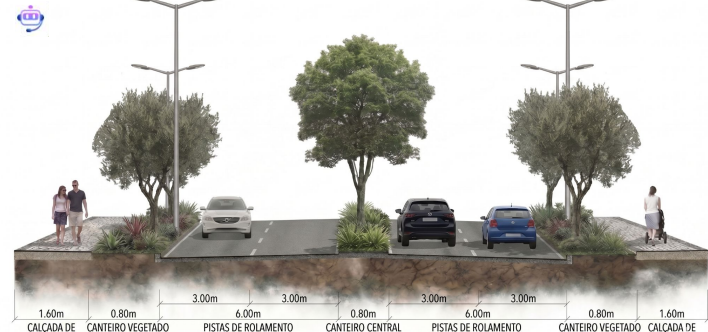
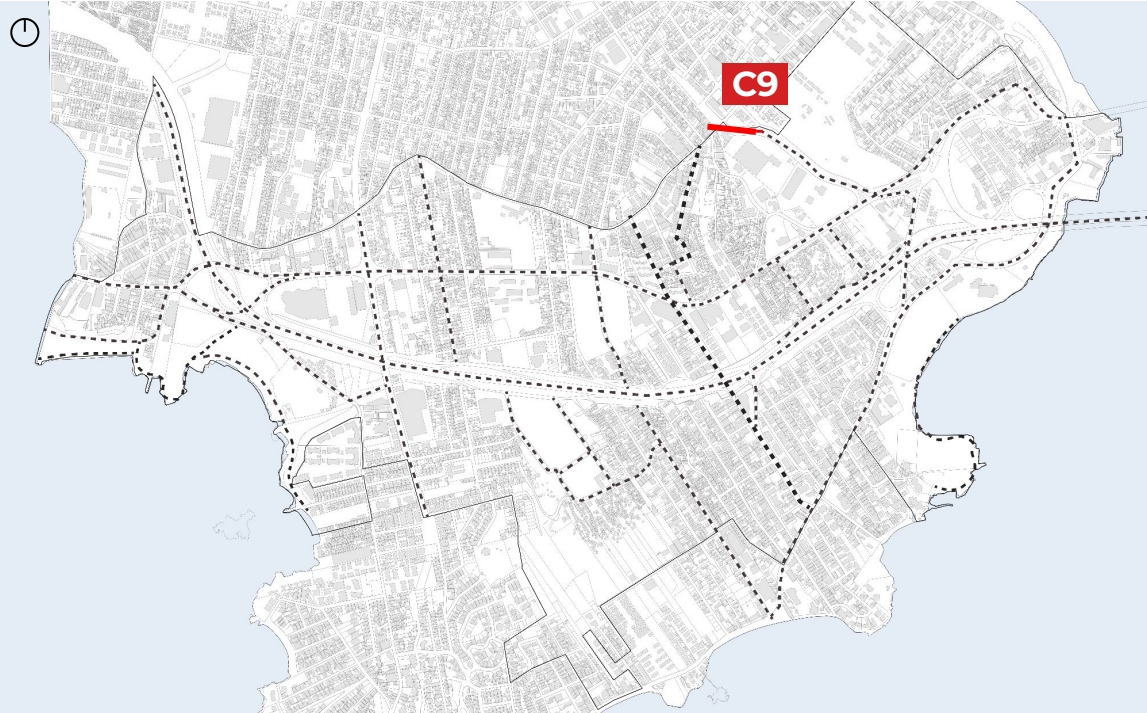
C9. Corredor 9: Av. Juscelino Kubitschek de Oliveira



REDUÇÃO DE VELOCIDADE



ABERTURA DE CANTEIROS E ARBORIZAÇÃO

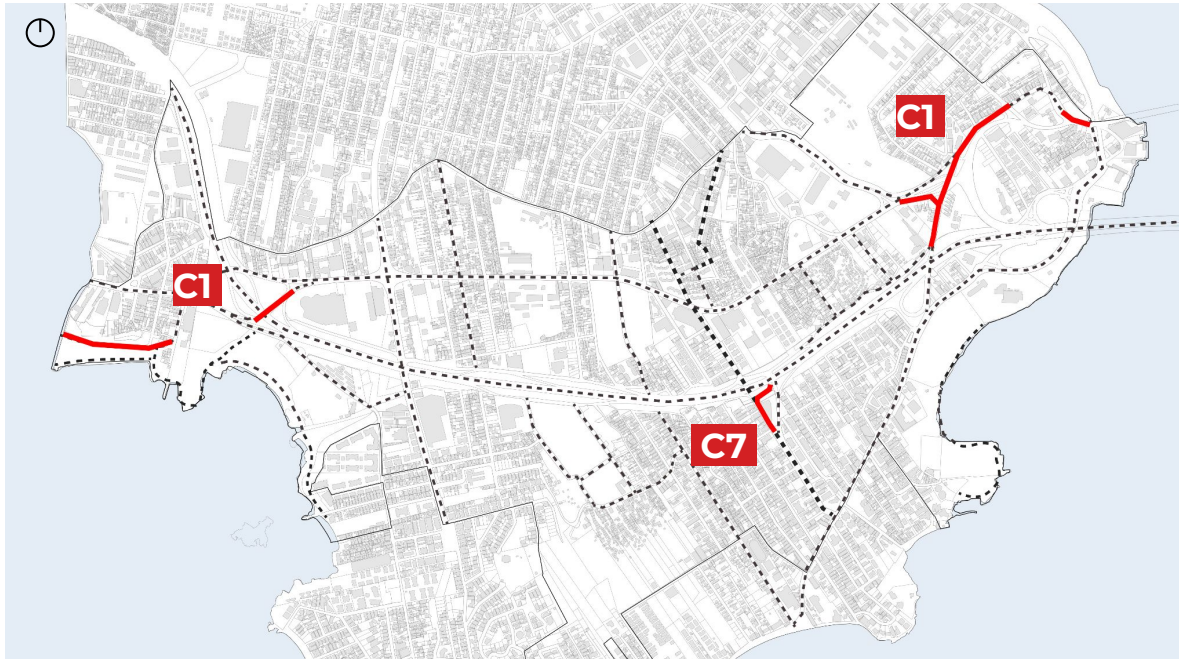


A solução

corredores verdes | tipologias

TIPOLOGIA G

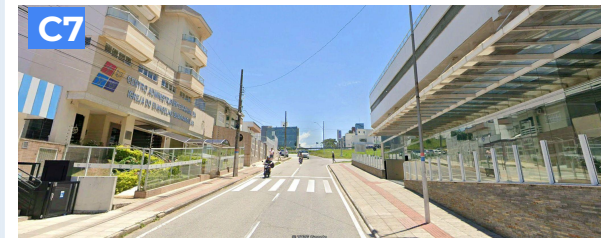
- C1. Corredor 1:** Avenida Gov. Ivo Silveira
- C7. Corredor 7:** Avenida Almirante Tamandaré



REDUÇÃO DE VELOCIDADE



ABERTURA DE CANTEIROS E ARBORIZAÇÃO



A solução

corredores verdes | tipologias

TIPOLOGIA H

C16. Corredor 16: Av. Eng Max de Souza

C7. Corredor 7: Avenida Almirante Tamandaré



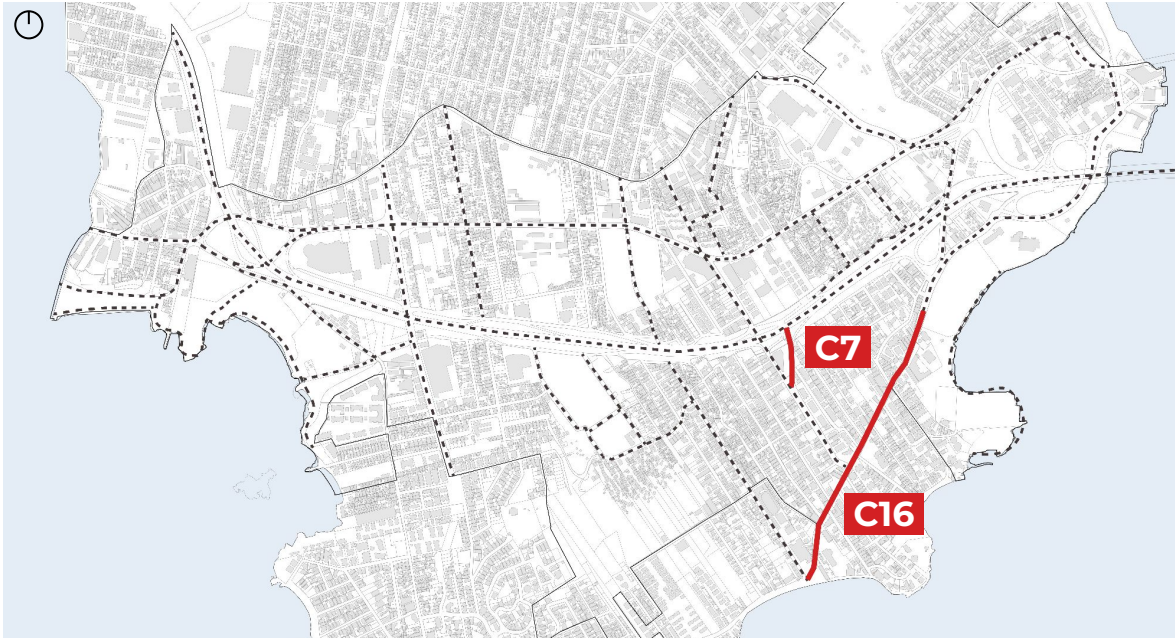
REDUÇÃO DE VELOCIDADE



CICLOVIA



ABERTURA DE CANTEIROS E ARBORIZAÇÃO



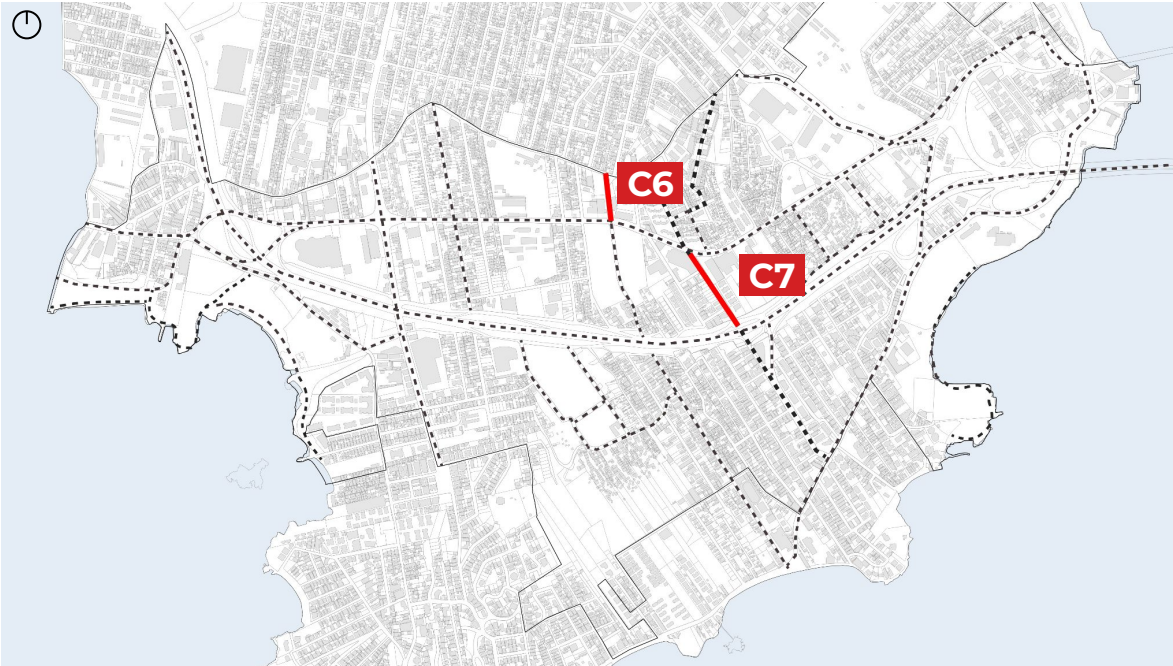
A solução

corredores verdes | tipologias

TIPOLOGIA K

C6. Corredor 6: Rua São Cristóvão

C7. Corredor 7: Avenida Almirante Tamandaré



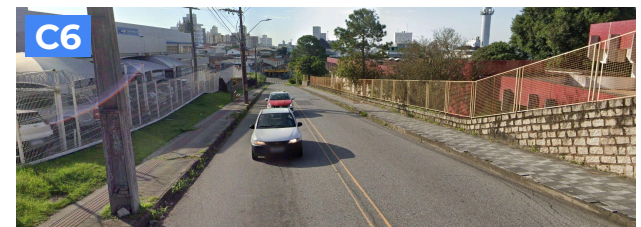
REDUÇÃO DE VELOCIDADE



CICLOVIA



ABERTURA DE CANTEIROS E ARBORIZAÇÃO

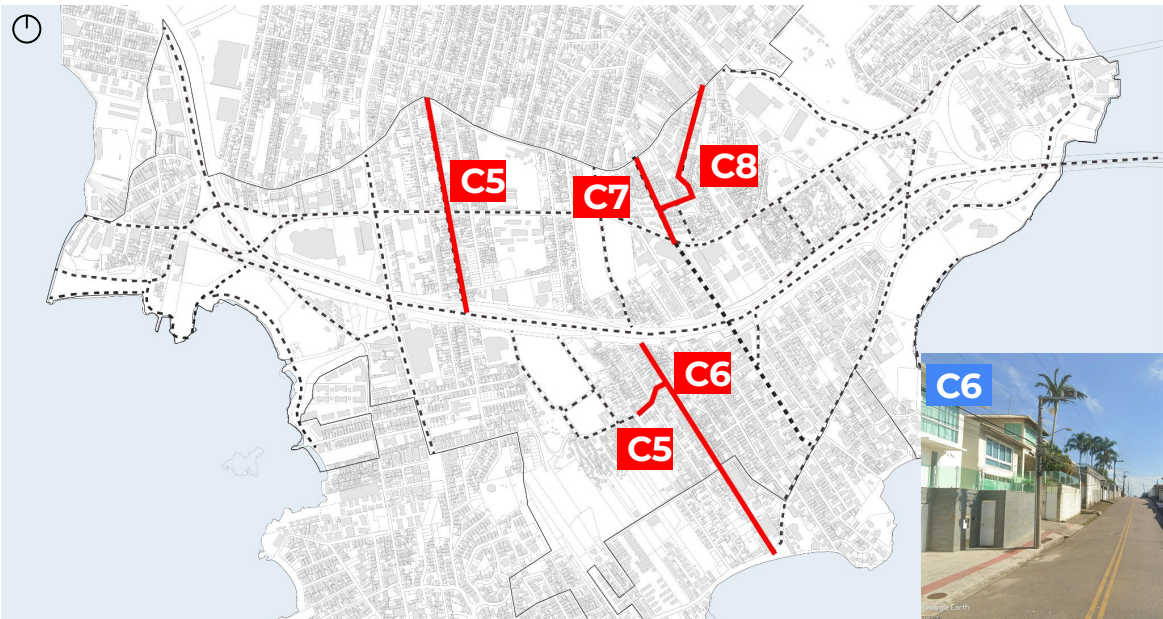


A solução

corredores verdes | tipologias

TIPOLOGIA L

- C5. Corredor 5:** R. Campolino Alves e trecho Rua da Fonte
- C6. Corredor 6:** Rua Pascoal Simone
- C7. Corredor 7:** Cmte. José Ricardo Nunes
- C8. Corredor 8:** Rua Kurt Rantour, Tv. Central e Rua João Vieira



REDUÇÃO DE VELOCIDADE



ABERTURA DE CANTEIROS E ARBORIZAÇÃO



PAVIMENTAÇÃO PERMEÁVEL



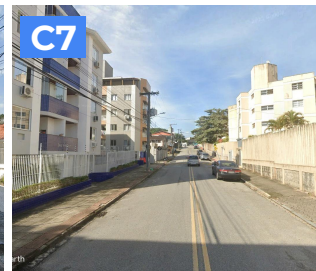
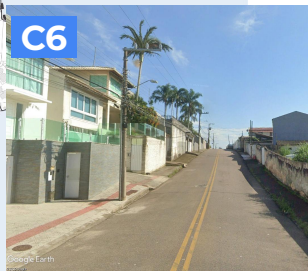
REMOÇÃO DA PAVIMENTAÇÃO



calçada compartilhada (2,20 m)

vagas e canteiros (2,30 m)

calçada (1,60 m)



A solução

corredores verdes | tipologias

TIPOLOGIA M

- C1. Corredor 1:** Avenida Gov. Ivo Silveira
- C6. Corredor 6:** Rua São Cristóvão
- C8. Corredor 8:** Rua João Vieira
- C5. Corredor 5:** Serv. Comun. Joaquim Rodrigues e Rua da Fonte



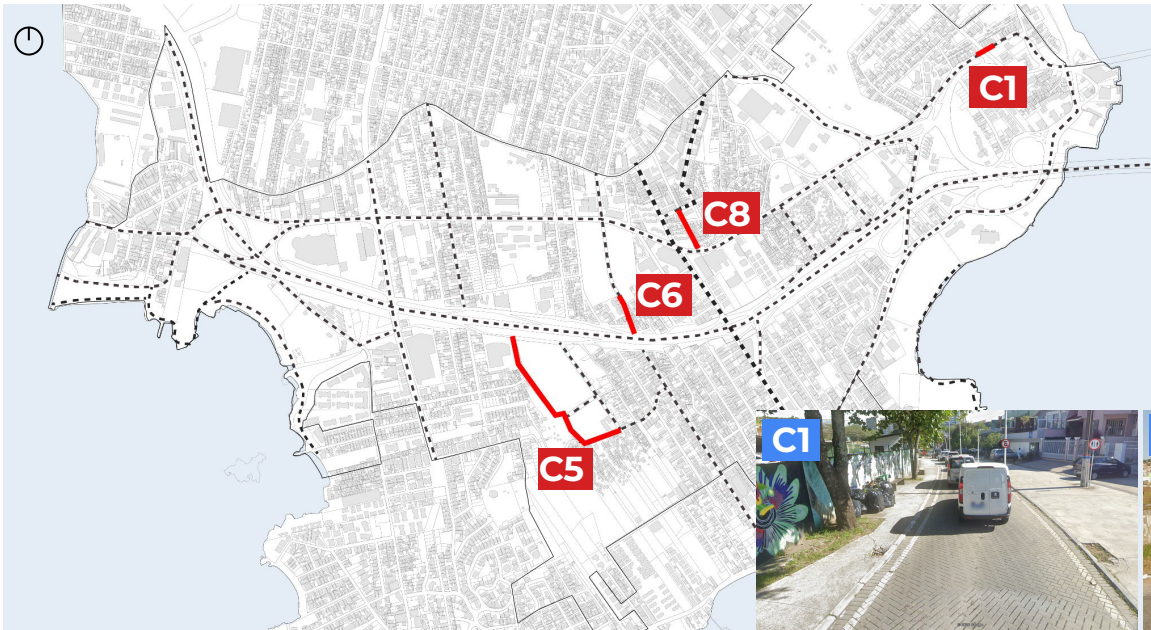
REDUÇÃO DE VELOCIDADE



ABERTURA DE CANTEIROS E ARBORIZAÇÃO



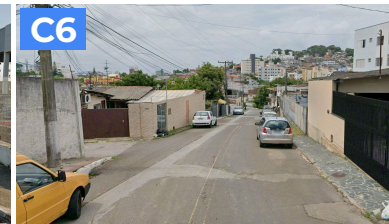
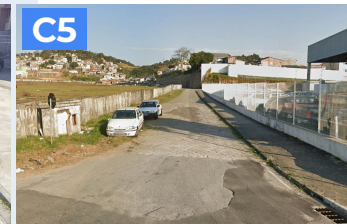
PAVIMENTAÇÃO PERMEÁVEL



calçada compartilhada (2,20 m)

vagas e canteiros (2,30 m)

calçada (1,20 m)



A solução

corredores verdes | tipologias

TIPOLOGIA N

C1. Corredor 1: Avenida Gov. Ivo Silveira

C5. Corredor 5: Rua da Fonte



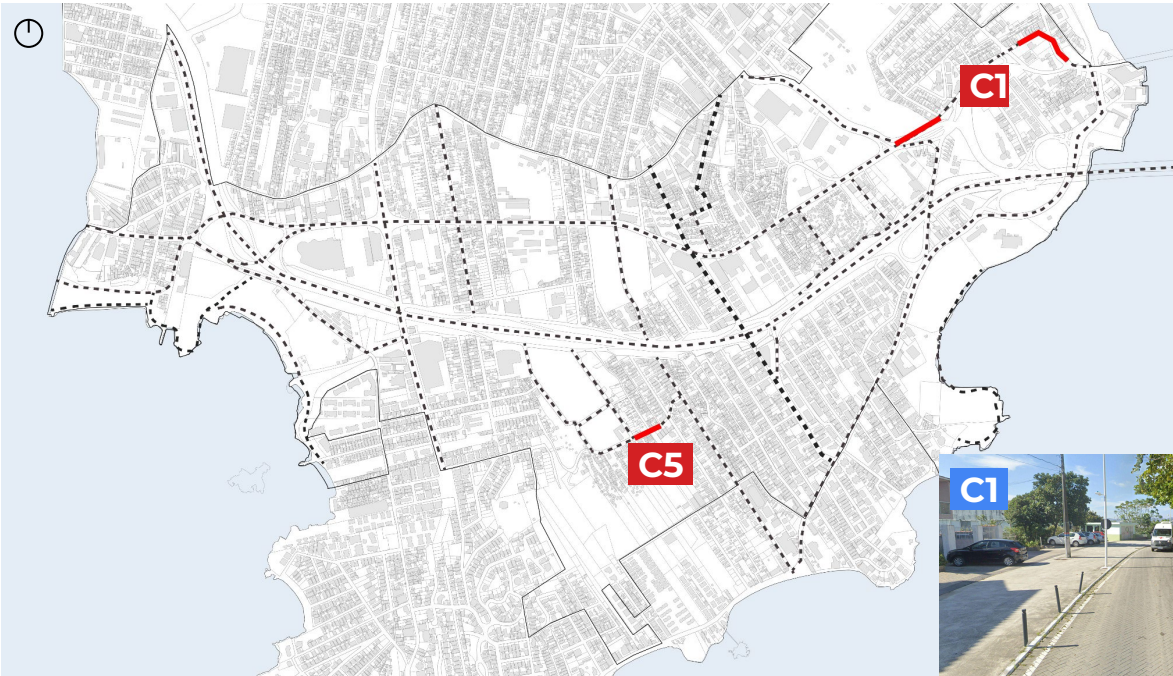
REDUÇÃO DE VELOCIDADE



ABERTURA DE CANTEIROS E ARBORIZAÇÃO



PAVIMENTAÇÃO PERMEÁVEL



A solução

corredores verdes | tipologias

TIPOLOGIA O

C6. Corredor 6: Rua São Cristóvão



REDUÇÃO DE VELOCIDADE



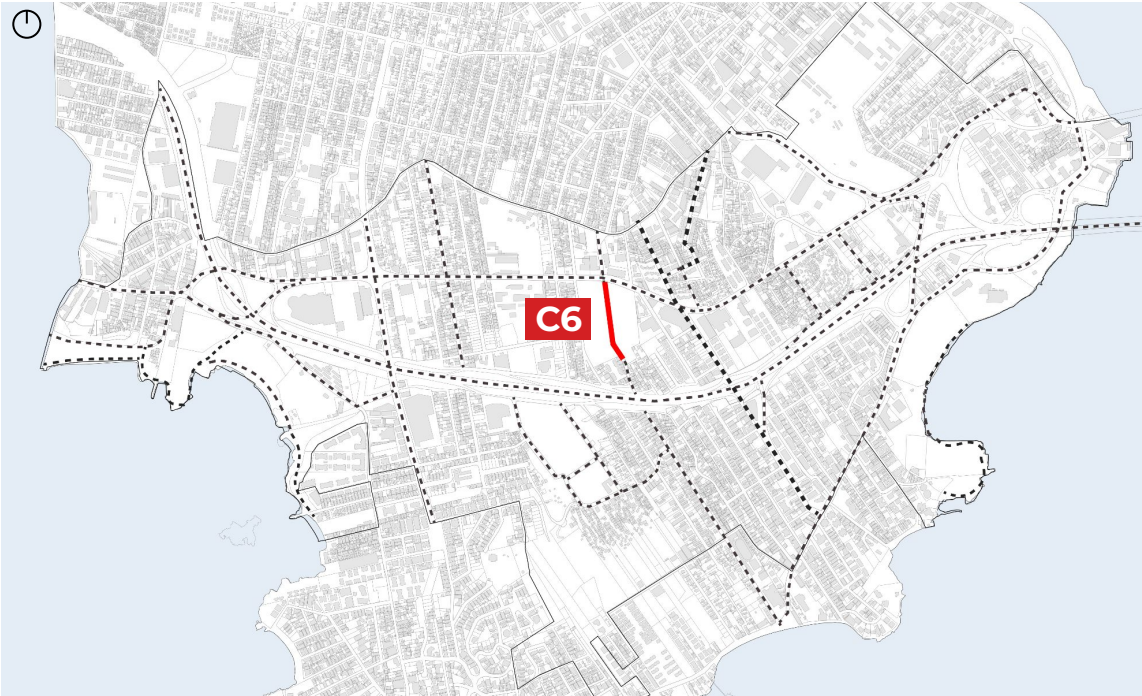
ABERTURA DE CANTEIROS E ARBORIZAÇÃO



PAVIMENTAÇÃO PERMEÁVEL



REMOÇÃO DA PAVIMENTAÇÃO

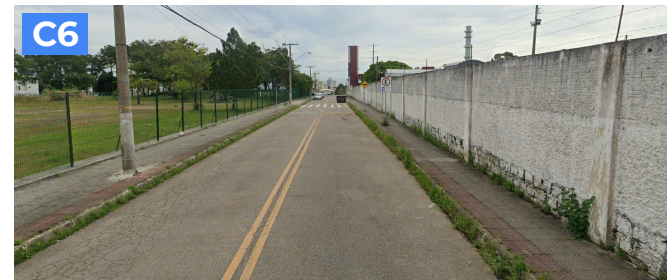


calçada (1,60 m)

ciclofaixa (2,5 m)

vagas e canteiros (2,30 m)

calçada (1,60 m)



A solução

caminhos de orla

TIPOLOGIA 1



TIPOLOGIA 2



TIPOLOGIA 3

passarela ambiental



A solução

imagens da proposta

Imagem da transformação

*Av. Eng. Max de Souza em frente
à escola EBM Almirante Carvalhal*



A solução

imagens da proposta

Imagem da transformação

Av. Patrício Caldeira de Andrada em frente ao Supermercado Bistek



A solução

transposições da BR-282



T1 - Av. Gov. Ivo Silveira (qualificação de transposição por baixo de viaduto)

T2 - Av. Gov. Ivo Silveira (qualificação de transposição por baixo de viaduto)

T3 - Av. Patrício Caldeira de Andrada (qualificação da transposição por baixo de viaduto)

T4 - Nova transposição por passarela integrando o corredor C5

T5 - Qualificação da passarela existente integrando o corredor C6

T6 - Av. Almirante Tamandaré (qualificação de transposição por baixo de viaduto)

T7 - Av. Eng. Max de Souza (qualificação de transposição por cima de viaduto)

T8 - Rua Quatorze de Julho (qualificação de transposição por baixo de viaduto)

A solução

imagens da proposta

Imagem da transformação

*Av. Gov. Ivo Silveira, viaduto existente
em frente ao Supermercado
Angeloni*



A solução

imagens da proposta

Imagem da transformação

Nova passarela para a travessia de pedestres sobre a BR-282, vista a partir da Rua São Cristóvão



A solução

áreas verdes de lazer

20 ÁREAS DE LAZER EXISTENTES



AV2 - Praça Nagib Jabor

AV3 e AV4 - Áreas verdes na esquina da Av. Patrício Caldeira de Andrada com Av. Gov. Ivo Silveira

AV5 - Praça Ceci Almeida Fabro

AV7 - Praça Paulo Schlemper

AV8 - Praça na Rua Kurt Rantour

AV11 - Praça Ismênio Palumbo

AV12 - Praça Osvaldo de Oliveira

AV16 - Praça Professor Ângelo Ribeiro

AV18 - Área verde - 'Praça da BMW'

AV19 - Praça na esquina da Avenida Gov. Ivo Silveira com a Servidão Dona Floriana

AV23 - Parque de Coqueiros

AV24 - Parque Ponta da Ilhota ou Parque dos Cachorros

AV25 - Praça na R. Senador Milton Campos

AV27 - Praça na Rua Abel Capella

AV29 - Área de lazer na Vila Aparecida

AV30 - Praça Gil do Continente

AV31 - Área verde junto à Av. Patrício Caldeira de Andrada

AV32 - Parque Ecológico Ilha das Conchas

AV33 - Parque do Abraão

A solução

áreas verdes de lazer

13 NOVAS ÁREAS VERDES DE LAZER



AV1 - Nova área de lazer junto ao Rio Araújo e a orla marítima

AV6 - Novo Parque de Capoeiras

AV9 e AV10 - Nova área verde na comunidade Jardim Ilha Continente

AV13 - Nova área verde na Av. Gov. Ivo Silveira próximo ao Morro da Caixa II

AV14 - Nova área verde na Rua Álvaro Tolentino próximo ao Morro da Caixa I

AV15 - Nova área verde na Av. Juscelino Kubitschek de Oliveira

AV17 - Praça Alziro Zarur

AV20 - Nova área verde junto à Ponte Hercílio Luz

AV21 - Nova área verde junto à Av. Cláudio Alvim Barbosa

AV22 - Nova área verde sob as Pontes Colombo Salles e Pedro Ivo

AV26 - Nova área verde junto à Av. Almirante Tamandaré e T6

AV28 - Nova área verde junto à Rua São Cristóvão próximo à Vila Aparecida e T5

A solução

diretrizes de intervenção

SOLUÇÕES PARA ÁREAS VERDES



**ARBORIZAÇÃO
INTENSIVA COM
ESPÉCIES
NATIVAS**



**PAVIMENTAÇÃO
PERMEÁVEL E
SOLO VEGETADO**



**JARDIM
FILTRANTE**



**BACIA DE
RETENÇÃO**



**BACIA DE
DETONÇÃO**



WETLAND



**CONEXÃO
COM A ÁGUA**



TREPADEIRAS



**EQUIPAMENTOS
DE LAZER AO AR
LIVRE**

A solução

novas áreas verdes de lazer

AV13 - Morro da Caixa II / CASAN



AV1 - Rio Araújo e a orla marítima



AV14 - Morro da Caixa I / BR-282



AV6 - Parque de Capoeiras



AV22 - Área sob as pontes



As novas áreas verdes de lazer serão arborizadas, receberão brinquedos de parquinhos infantis, bancos, mesas de piquenique, pistas de caminhada, escadas e arquibancadas, pergolados, espaços pets, quadras, pista de skate, entre outros usos para sua qualificação.

A solução

imagens da proposta

Imagem da transformação

Parque do Abraão



A solução

imagens da proposta

Imagem da transformação

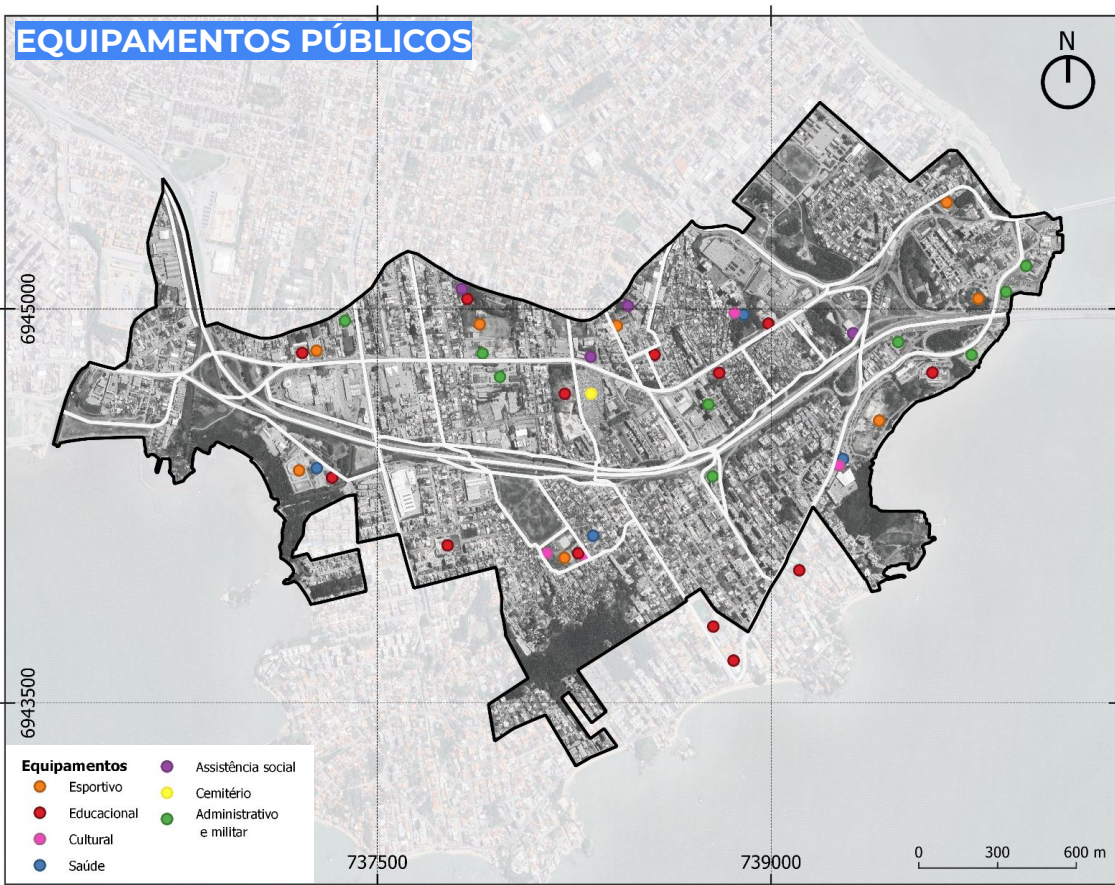
Praça na Rua Kurt Rantour



A solução

equipamentos públicos

EQUIPAMENTOS PÚBLICOS



13 equipamentos públicos municipais receberão intervenções:

1. CS Abraão
2. CS Novo Continente
3. CS Coqueiros
4. CS Vila Aparecida
5. NEIM Dona Cota
6. NEIM Nagib Jabor
7. NEIM Ilha Continente
8. NEIM Professora Antonieta de Barros
9. EBM Almirante Carvalhal
10. Cemitério São Cristóvão
11. Guarda Municipal de Florianópolis
12. Fundação Hermon
13. Centro Comunitário Vila Aparecida

A solução

diretrizes de intervenção

SOLUÇÕES PARA PRÉDIOS E EQUIPAMENTOS PÚBLICOS



ARBORIZAÇÃO



MUROS VERDES



**COBERTURAS
TENSIONADAS**



**TELHADOS
FRIOS**



**TREPADEIRAS
EM PÉRGOLAS**



**TELHADO
VERDE**



**REMOÇÃO DA
PAVIMENTAÇÃO**



**PAVIMENTAÇÃO
PERMEÁVEL**



HORTAS



**PÁTIOS
NATURALIZADOS**

A solução

imagens da proposta

Imagem da transformação

Cemitério São Cristóvão visto a partir da Av. Ivo Silveira

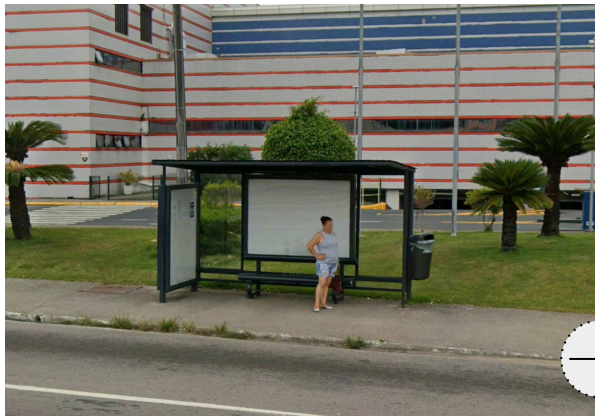


A solução

imagens da proposta

Proposta de ponto de ônibus

Ponto de ônibus existente na área de intervenção (Avenida Governador Ivo Silveira) e ponto de ônibus simulado



A solução

imagens da proposta

Proposta de parklet verde - a serem locados em vagas de veículos existentes nas ruas em geral



A solução

imagens da proposta

Imagem da transformação

Vista aérea da área de intervenção, incluindo o parque de coqueiros a BR-282 e a Av. Gov. Ivo Silveira



Benefícios e impactos

síntese da proposta

IMPACTOS

- beneficiando **23.477 moradores** da região sendo 2.240 crianças, 4.577 idosos e 4.369 residentes em comunidades urbanas
- impactando 537.211 moradores de Florianópolis e 1.174.811 moradores da região metropolitana



REDUÇÃO NA TEMPERATURA

- 1,3°C na temperatura média
- 2,5°C no UTCI médio dos corredores verdes
- 7°C nas áreas sombreadas



QUALIFICAÇÃO AMBIENTAL

- + 6.555 árvores
- + 132.000 m² de áreas verdes de lazer
- + 22.000 m² de canteiros abertos em vias



+ 500% de deslocamentos com modais ativos



+ inclusão social
+ saúde, bem-estar e produtividade
+ empregos verdes e no comércio local



mitigação de alagamentos e redução da poluição hídrica

Recursos necessários

valores e etapas previstas

VALOR TOTAL: R\$ 214.917.449,37

sendo composto por:

- **Estudos e projetos**
 - R\$ 26.332.947,46
- **Implementação**
 - **custos diretos: R\$ 188.584.501,91**
 - R\$ 83.745.579,53 - corredores verdes
 - R\$ 65.520.783,87 - áreas verdes de lazer
 - R\$ 7.591.198,01 - transposições e nova passarela
 - R\$ 16.336.000,00 - drenagem e fitorremediação (SBNs)
 - R\$ 2.529.995,00 - intervenções em equipamentos
 - R\$ 5.195.206,62 - caminhos de orla
 - R\$ 2.125.000,00 - arborização do sistema viário
 - R\$ 2.913.540,89 - parklets verdes
 - R\$ 3.724.795,50 - ecoponto, compostagem, picador
 - **custos indiretos: R\$ 5.657.535,00**
- **Manutenção**
 - R\$ 31.578.461,00

ETAPAS



● **Pré-viabilidade e viabilidade**

240 dias

● **Conquista dos recursos**

● **Execução da obra**

36 meses

● **Manutenção e monitoramento**

5 anos

Integração e replicabilidade

sinergia com outros planos e projetos



- Plano Diretor de Florianópolis
- Plano de Descarbonização de Florianópolis (BID)
- Plano de Ação Florianópolis Sustentável (ICES/BID)
- Plano Municipal de Arborização Urbana
- Programa Cidades Eficientes, Projeto CitInova II, Iniciativa Cidades Emergentes e Sustentáveis, ICLEI, Cidades pelo Clima
- Contribuição Nacionalmente Determinada (NDC) brasileira
- Plano Nacional de Adaptação à Mudança do Clima (PNA)
- Plano de Mobilidade Urbana Sustentável da Grande Florianópolis (PLAMUS)
- Plano Municipal de Habitação de Interesse Social
- PAC da Vila Aparecida
- Programa Capital Lixo Zero
- Programa Municipal de Agricultura Urbana
- PPA 2026–2029, LDO 2026 e LOA 2026

O CAPAG de Florianópolis é A+

O projeto serve de exemplo para ser replicado em outras áreas da cidade e em outras cidades em situações de: ruas locais, ruas de alto tráfego que entrecortam a cidade, áreas próximas a rodovias e suas transposições para pedestres, áreas de circulação de pedestres, parques e praças públicas, equipamentos públicos com necessidade de adaptação climática.



Venha fazer parte desta transformação em Florianópolis, que promoverá resiliência e justiça climática com soluções inovadoras para enfrentar o calor urbano, reduzir alagamentos, poluição hídrica e emissões de GEE.



**PREFEITURA DE
FLORIANÓPOLIS**
PLANEJAMENTO, HABITAÇÃO E DESENVOLVIMENTO URBANO